

土木・建築 関連製品

KOBELCOグループは、未来をリードする
“街づくり”を目指しています。

KOBELCO

ロングライフ塗装用鋼板 「エコビュー」(NETIS登録番号:KK-120027-VR)

鋼橋の塗装塗り替え周期延長・ライフサイクルコスト低減

エコビューは溶接構造用圧延鋼材の該当JIS規格(SM材)を満足した上で、塗膜下腐食の進行抑制機能を付加した鋼材です。塗装を施した鋼橋に適用することにより従来鋼に比べて塗装塗り替え周期が長期化しライフサイクルコスト低減や鋼橋の長寿命化に寄与します。



(株)神戸製鋼所

汚染土壌・地下水浄化用鉄粉 「エコメル」(NETIS登録番号:KK-120063-A)

鉄の力で土壌環境保全に貢献します

エコメルは自然由来の重金属汚染土壌対策に効果を発揮します。吸着層や不溶化の材料として使用される他、最近では、泥水と混合した後、エコメルを回収することで、汚泥の浄化が図れることから注目を集めています。



(株)神戸製鋼所

新交通システム・都市鉄道システム

新交通システムのパイオニア

当社はゴムタイヤ式新交通システムで国内トップのエンジニアリングメーカーです。「神戸ポートライナー」や「ゆりかもめ」など、国内外で多くの自動運転システムの実績があり、海外の都市鉄道分野でもこの技術を活かしています。



(株)神戸製鋼所

油圧ショベル 「SK135SR-7」

新時代ショベルのスタンダード

「低燃費のコベルコ」は従来通り共通認識としながら、PerformanceXDesignのコンセプトにより、効率/生産性を向上し、使いやすさ/快適性を進化させた全く新しい価値観を実現した新世代ショベルです。

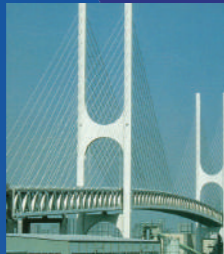


コベルコ建機(株)

セミパラレルワイヤケーブル SPWC®

コンパクトかつ高疲労強度・高耐久を実現

セミパラレルワイヤケーブルSPWC(Semi-Parallel Wire Cable)は、優れた疲労強度や耐久性を有する信頼性の高い構造用ケーブルです。SPWCは斜張橋、ニールセン橋、大型建築物等の構造用ケーブルとして多数の実績を上げており、高品質なケーブル構造の構築を実現します。



神鋼鋼線工業(株)

人と技術で繋ぐ未来 へのソリューション



クローラクレーン 「Mastertech7200GNEO」

クレーンに関わるすべての人のために

「ユーザー現場主義」にこだわり、輸送性、組立性、省エネ性について、コベルコ建機のクレーンに継承されるDNAを、さらに進化させると同時に今の時代に求められる様々な新機能も搭載した、次世代クレーンです。



コベルコ建機(株)

落下防止用ワイヤロープ

道路付帯物の落下対策として安全を支える

予測できない衝突事故や経年劣化等による照明器具や標識板・遮音壁などの道路付帯物の落下は、通行する人や車に重大な二次被害を及ぼします。これらの安全対策として、耐食性の高い構造用ステンレス製ワイヤロープを使用した落下防止装置を提案しています。



神鋼鋼線工業(株)

構造物評価・構造物部材の評価

さまざまなアプローチからお客様のビジネスをサポート

各種建築、土木、機械などの構造物や部品について、実体あるいはモデルでの構造物実験、振動試験、音響測定などを行い、課題解決のお手伝いを致します。



(株)コベルコ科研

耐震ケーブルブレース®

軽く・早く・安全! 壁・屋根の耐震補強に!

亜鉛めっきPC鋼より線から成る軽量かつ高強度のブレース材で、足場の設置範囲(建屋の使用停止範囲)の低減が可能となります。柔軟性に富み、設備・配管等が入組んだ狭小空間で容易な施工(搬入)が可能です。



神鋼鋼線工業(株)

水処理設備

下水汚泥エネルギー化技術で持続的発展に貢献

経済性・維持管理性に優れた鋼板製消化槽、消化精製ガスを活用した発電設備等、下水汚泥エネルギー化技術に加え、低LCCに資する水処理技術により、地域の持続的発展に貢献。海外でも上水案件、民間工場案件をベトナム、カンボジアなどで展開しています。



(株)神鋼環境ソリューション

廃棄物処理設備

あらゆるバイオマスからエネルギーを最大限回収

流動床式ガス化熔融炉の納入実績は国内No.1。資源リサイクルの最大化による最終処分場の負荷低減に加え、電力や熱といったエネルギーの回収を最大限図ります。熱分解ガス化燃焼技術による木質バイオマス発電にも取組み、山林保全・地域振興に貢献しています。



(株)神鋼環境ソリューション

超音波による金属の非破壊検査

超音波探傷による非破壊検査で
お客様の設備の安全、安心をサポートします

神戸製鋼Gr内で培われた様々な超音波探傷技術で素材、溶接部の目では見えない内部のきずを見つけ出します。また、既設の基礎ボルト等を取り外さずに異常の有無を調査することも出来ます。



神鋼検査サービス(株)

安全・安心なまちづくりに貢献する建築資材

厚鋼板

鉄骨造の要求に応える幅広い強度の厚板製品

一般強度クラスの400 N/mm²から国内最高クラスの780 N/mm²まで広い範囲の建築用厚鋼板、鋼管を商品化しております。大スパン化による空間確保、鉄骨による現地工事の工程短縮を実現し耐震化の要求に対しても最適な鋼材の選択が可能です。



(株)神戸製鋼所

高耐食めっき鋼板 KOBEMAG[®]

優れた耐食性を有した合金めっき鋼板

KOBEMAG[®]は溶融亜鉛-6%アルミニウム-3%マグネシウムの合金めっき鋼板です。様々なユーザーニーズ(耐食性・加工性、コストダウン)に応えることのできる優れた機能を有しています。(JIS G 3323)

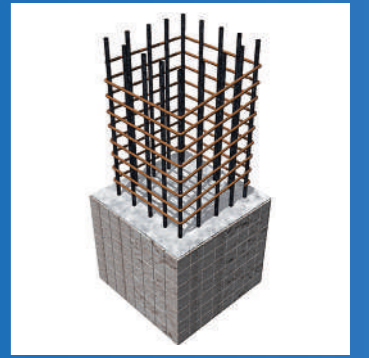


(株)神戸製鋼所

高強度せん断補強筋

経済性に優れた補強材

高いせん断応力によって、鉄筋使用量の減少、加工組立費用の半減など、経済性と工期短縮に貢献する優れたRC材向け補強材です。異形の表面形状は、高い付着性能や定着性能が得られ、密実なコンクリートが打設できます。



(株)神戸製鋼所

SKコラム(角形鋼管)・Tコラム(円形鋼管)

建築物の耐震性・安全性を確保する鋼管柱

厚板をプレス成形し溶接した鋼管です。幅広い強度クラス・形状に柔軟に対応しており、ニーズに応じた様々な鋼管を小ロットから提供することで建築物の耐震性・安全性の確保に寄与しています。



佐々木製罐工業(株)
【パートナー会社】

溶接材料・溶接システム

トータル溶接ソリューションのご提案

REGARC[™]溶接ロボットシステムは当社独自の電流・電圧波形制御により規則的かつスムーズな溶滴移行を実現。専用ソリッドワイヤとの組み合わせにより、スパッタ発生量を大幅に削減し生産時間短縮を可能にするオンリーワン技術です。



(株)神戸製鋼所

高力ボルト

鋼構造継手の一翼を担う高力ボルト

建築・土木・橋梁での鋼構造継手に使用する高い強度と引張力をもつ「高力ボルト」のパイオニアとして、確かな技術力を提供しています。お客様の幅広いニーズに対応し、施工性の向上や鋼材の多様化にもお応えします。



神鋼ボルト(株)

PC鋼材

世界トップレベルの品質と技術

PC鋼材はコンクリート構造物の補強材として使用されています。工事現場でのグラウト作業を不要にしたアフターボンドPC鋼材や耐食性に優れた内部充てん型エポキシ樹脂被覆PC鋼材などにより社会資本の耐久性・生産性向上に貢献しています。

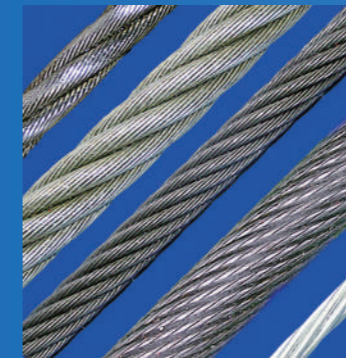


神鋼鋼線工業(株)

ワイヤロープ

巻き上げるのは多彩なユーザーニーズ

エレベーターや各種クレーンといった産業機械用、国土開発や建設関係にと、広範囲な用途と目的に最適のワイヤロープで対応できるよう、さまざまな材質・構造の製品を製作しています。ユーザーのニーズと信頼に応え、産業の発展を力強く支えています。



(株)テザック神鋼ワイヤロープ

各種スタッド溶接

進化する技術で社会を支える

スタッド溶接は建築・土木・橋梁・造船・原子力・各種プラントなど、様々な分野で幅広く採用されています。当社は頭付スタッド・異形棒鋼スタッド(KSW490)・ネジ付スタッドと用途に応じて様々な形状を準備しています。



日本スタッドウェルディング(株)
【パートナー会社】

Material

グリーン社会に貢献する設備機器

建材用チタン「スーパーAP」

軽くて強く、耐食性と意匠性に優れた材料

耐食性に優れるチタン材に変色に強く、低光沢の意匠性を兼ね備えたスーパーAP。チタン専用設備で結晶粒度を制御し、施工時のペコつきを抑制します。また、有害なイオンの溶出もなく、地球にも人にも優しい素材です。



(株)神戸製鋼所

アルミハニカムパネル

より軽く・より美しく・より快適に

高強度パネルによる大型化と同時に薄型構造によるシャープ且つ軽快なイメージを演出。エントランス・車寄せシェルター・連絡通路等の庇・屋根材として、人の集まる場所に近代的な大空間を実現します。



神鋼ノース(株)

ヒートポンプ

省エネ高効率な冷却運転と熱回収運転が可能

工場空調や生産プロセス等に使用される冷温水が供給可能な水冷式スクルーヒートポンプ。冷水専用仕様では業界最高効率のエネルギー効率COP6.0を実現。熱回収仕様においてはボイラ代替使用で脱炭素社会に大きく貢献します。



コベルコ・コンプレッサ(株)

冷却塔

あらゆるニーズに応える冷却塔を提供

低騒音・省スペース・白煙対策など周辺環境に配慮した冷却塔をはじめ、工業用から地域冷暖房用冷却塔まであらゆるニーズに応える製品をご提供いたします。また冷却塔異常や冷却水水質をトータル管理する遠隔監視システム「CTウォッチ®」もご用意しております。



(株)神鋼環境ソリューション

移動電源車

安心・安全をお届けする移動電源車

電気を必要とする場所へ移動し、発電・送電できる移動電源車は、機動性に優れ、ディーゼル発電装置と送電に必要なケーブル・機材一式を搭載したまさに『動く発電所』です。様々なニーズにお応えできるよう、豊富なラインナップを取り揃えています。



神鋼造機(株)

総合ビル管理(設備・清掃・警備)

人が集まるところをもっと「安心」「安全」「快適」に

ビル管理では、統括管理者を置き、総合的なシステムを構築してお客様の安心・安全・快適のための上質なサービスを提供いたします。また、防犯カメラシステム・入退室管理システム等の最新の信頼性の高いセキュリティシステムをご提案しています



TC神鋼不動産サービス(株)

ブラインド・ロールスクリーン

窓まわりの高い省エネ性と遮蔽性を追求

スラット(はね)に遮熱塗装を施し、独自の機構で昇降コード穴を無くして省エネ性と遮蔽性を高めたよこ型ブラインドや、遮熱性能の高い生地を使用したロールスクリーンなど、高い技術と品質で人と環境にやさしい快適なオフィス空間を提供しています。



(株)ニチベイ
【パートナー会社】

自動ドア

自動ドア国内シェアNo.1 60年の実績

NABCOは、オフィスビル、商業施設、鉄道施設、空港などの幅広い分野で、様々なニーズに応える商品ラインナップと日本全国に広がるサービス体制により、信頼性の高い自動ドアとエントランス環境を提供しております。



ナブテスコ(株)
【パートナー会社】

小型高速搬送システム(トレイライナー)

院内物流を変える、革新的で安全・安心な搬送設備

トレイに収納した医薬品や医療材料、検体等を搬送台車がピックアップし、目的の部門へ自動搬送。搬送時は常に水平を保持、低振動、低衝撃を実現。ステーションで物品の一時保管も可能。必要なものを、必要な時に、必要なだけお届けします。



(株)S&Sエンジニアリング
【パートナー会社】

Equipment

株式会社 神戸製鋼所

神戸本社

〒651-8585
兵庫県神戸市中央区脇浜海岸通2-2-4
TEL 078-261-5111 FAX 078-261-4123

東京本社

〒141-8688
東京都品川区北品川5-9-12(ONビル)
TEL 03-5739-6000 FAX 03-5739-6903

大阪支社

〒541-8536
大阪府大阪市中央区備後町4-1-3(御堂筋三井ビル)
TEL 06-6206-6111 FAX 06-6206-6101

名古屋支社

〒451-0045
愛知県名古屋市中区名駅2-27-8(名古屋プライムセントラルタワー)
TEL 052-584-6111 FAX 052-584-6105

北海道支店

〒060-0004
北海道札幌市中央区北四条西5-1-3(日本生命北門館ビル)
TEL 011-261-9331 FAX 011-251-2533

東北支店

〒980-0811
宮城県仙台市青葉区一番町1-2-25(仙台NSビル)
TEL 022-261-8811 FAX 022-261-0762

北陸支店

〒930-0858
富山県富山市牛島町18-7(アーバンプレイス)
TEL 076-441-4226 FAX 076-442-4088

中四国支店

〒732-0057
広島県広島市東区二葉の里3-5-7(GRANODE広島)
TEL 082-258-5301 FAX 082-258-5309

中四国支店 四国事務所

〒760-0023
香川県高松市寿町2-2-7(いちご高松ビル)
TEL 087-823-7444 FAX 087-823-7333

九州支店

〒812-0012
福岡県福岡市博多区博多駅中央街1-1(新幹線博多ビル)
TEL 092-431-2211 FAX 092-432-4002

沖縄支店

〒900-0006
沖縄県那覇市おもろまち1-3-31(那覇新都心メディアビル)
TEL 098-866-4923 FAX 098-869-6185