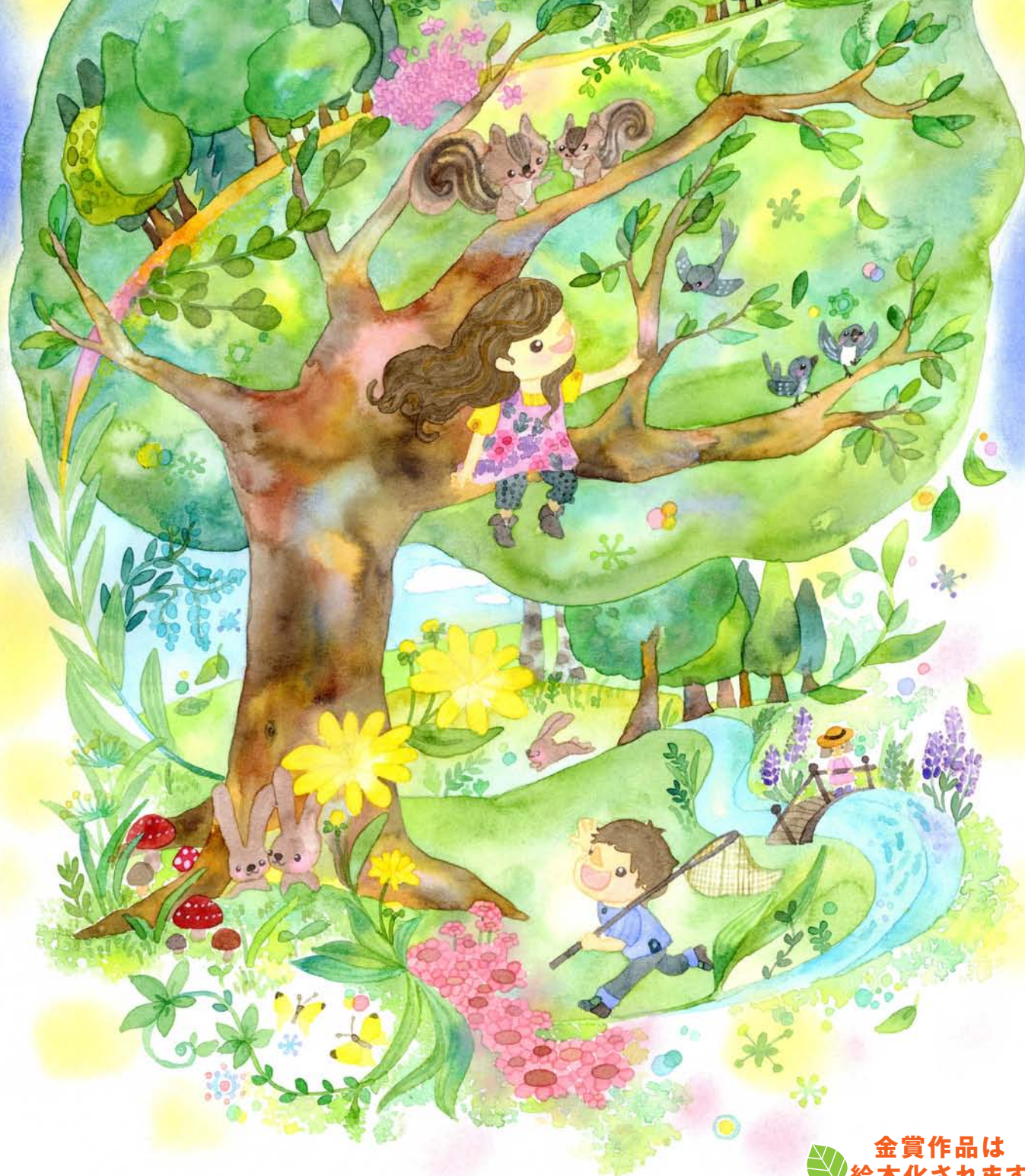


森へのおもいを、おはなしに



金賞作品は
絵本化されます

第1回

KOBELCO

木の童話大賞

募集期間：2013年6月5日[水]～9月16日[月・祝]

www.kobelco-mori-ohanashi.jp

森をテーマにした創作童話を募集します。

豊かな「いのち」をはぐくみ自然環境をささえる森は、
私たちの暮らしに豊かな恵みを与えてくれる大切な存在です。
そんな森に思いを寄せて、自由な発想でお話をつくってください。

お問い合わせ **KOBELCO** 森の童話大賞事務局（株式会社神戸製鋼所内）
電話 078-251-8000（平日10:00～17:00 ※8/12～8/16を除く）



第1回 KOBELCO 森の童話大賞 応募要項

募集内容：森をテーマにしたお話

- 賞金賞** (小学生の部・中学生の部より各1編)… **お話を絵本化** ※絵本作家(永田萌さん、またはRokoさん)が挿絵を描き絵本に仕上げます。
賞状、トロフィー、図書カード(小学生5万円分/中学生10万円分)
- 銀賞** (小学生の部・中学生の部より各1編)… 賞状、楯、図書カード(小学生3万円分/中学生5万円分)
- 銅賞** (小学生の部・中学生の部より各3編)… 賞状、楯、図書カード(小学生1万円分/中学生2万円分)
- 特別賞** (全体の中から1編程度)……………賞状、楯、図書カード(1万円分)

応募資格

- ・小学生の部…小学生に限ります。
- ・中学生の部…中学生、高校生に限ります。

応募規定

- 800字～2,000字程度 (400字詰原稿用紙2枚～5枚程度)
※ワープロ原稿の場合は、20字×20行のタテ書きにしてください。
※原稿用紙に作品タイトルと氏名を記入してください。
※絵本化を前提にお話をつくってください。

応募方法

所定の応募票をKOBELCO森の童話大賞ホームページからダウンロードし、必要事項を記入の上、原稿と一緒にKOBELCO森の童話大賞事務局まで郵送または宅配便にてお送りください。
応募票をダウンロードできない方は、次の必要事項を漏れなく記入した用紙を作品に同封してください。

- ①応募区分 (小学生の部、中学生の部のいずれか) ②住所
③氏名 ④電話番号 ⑤年齢 ⑥性別 ⑦学校名・学年
⑧作品タイトル ⑨応募のきっかけ ⑩保護者氏名
(⑩は小・中学生のみ記入してください)

審査員 ※敬称略

- 永田 萌 (絵本作家)
Roko (絵本作家)
服部 保 (兵庫県立大学名誉教授)
柴田 耕一郎 (KOBELCO森の童話大賞実行委員長)

審査

- 一次審査 2013年9月30日[月]～10月18日[金]
二次審査 2013年10月下旬

発表

2013年11月下旬
KOBELCO森の童話大賞ホームページにて審査結果を発表いたします。

表彰式

2014年1月26日[日]
灘浜サイエンススクエア(神戸市灘区)にて行います。

お問い合わせ

KOBELCO 森の童話大賞事務局(株式会社神戸製鋼所内)
www.kobelco-mori-ohanashi.jp

応募受付期間

2013年6月5日[水]～9月16日[月・祝]
郵送または宅配便にてお送りください。
※当日消印有効

応募先

〒651-8585
神戸市中央区脇浜海岸通2丁目2番4号
株式会社神戸製鋼所内
KOBELCO森の童話大賞事務局 宛

応募についてのご注意

- 応募作品は、応募者自身のオリジナルかつ国内外未発表のもので、過去に他の賞・コンテスト等へ応募していないものに限りません。
- 応募の際にご記入いただいた個人情報は、作品受付、管理および審査結果の連絡(受賞者のみ)以外には使用しません。
- 提出書類一式(応募作品含む)は返却しませんので、必要な場合はあらかじめコピーをとっていただいた上でご応募ください。
- 応募に関する諸経費はすべて応募者自身の負担となります。
- 応募作品送付時の郵送事故等により破損・紛失等が発生しても、主催者は一切の責任を負いません。
- 受賞作品が応募要項に反する内容であることが判明した場合は、受賞を取り消すことがあります。
- 受賞作品の著作権(著作権法27条及び28条所定の権利含む)に関する全ての権利は主催者に帰属するものとします。また、受賞者は受賞作品に関し著作者人格権を行使しないものとします。
- 受賞作品は、主催者および後援者の各種施設、広告制作物、教育ツールおよびイベント等に使用することがあります。
- 金賞作品は絵本化し、兵庫県内の図書館等に寄贈する予定です。
- 金賞作品の絵本化に際し、お話の内容および表現の変更をお願いする場合がありますので、あらかじめご了承ください。
- 本記載内容については、都合により一部変更する場合があります。
- 審査経過、審査結果に関するお問い合わせには応じられません。

主催

KOBELCO
神戸製鋼グループ

後援

兵庫県/神戸市
公益社団法人 兵庫県緑化推進協会/全神戸製鋼労働組合連合会
協力
兵庫県教育委員会/神戸市教育委員会 ※順不同

電話：078-251-8000

(平日10:00～17:00 ※8/12～8/16を除く)