

GROUP PROFILE 2015

神钢集团综合介绍

KOBELCO
神 钢 集 团

神钢集团企业理念

神钢集团品牌

1. 提供值得信赖的技术、产品和服务。

产品制造能力和企业文化是神钢集团的内在力量。我们坚信，只有集团公司的内涵和实力赢得广泛的认可，我们的产品和服务才能赢得信任。

2. 尊重集团和谐，充分发挥员工才智。

荟萃人才是持续发挥集团力量的关键。我们要构建一个各类人才相互激发、相互尊重、团结一致、共同行动的企业集团。

3. 通过不断变革，创造新的价值。

随着企业所处环境发生变化，我们必须据此做出迅速而切实的应对，对此神钢集团充满信心，因为我们此前已数次面对“变革”的挑战，经历了数次的磨练。

我们认为要进一步提升信心，强化集团基础，就应该涵养一种须臾不能忘记环境变化的挑战精神。

KOBELCO

“KOBELCO”是神钢集团的统一商标。

在材料类、机械类、电力供应等广泛的事业领域内，神钢集团为社会提供值得信赖的“独家产品、技术和服务”。

在展望2020年前景的中长期经营蓝图KOBELCO VISION “G”的指导下，神钢集团正在加速推进全球化事业的发展。

作为“具有社会公信力的企业集团”商标，为使“KOBELCO”获得世界各地人们的认同，集团上下正在做不懈的努力。



CONTENTS

- 03 社长致辞
- 05 神钢集团概况
- 07 神钢集团的强项
- 09 神钢集团中长期经营蓝图
- 11 神钢集团日本国内基地
- 13 神钢集团全球化事业基地
- 15 神钢集团——技术至上，永在创新
- 17 近期海外发展
- [神钢集团事业领域介绍]
- 19 钢铁事业领域
- 21 焊接事业领域
- 23 铝铜事业领域
- 25 机械事业领域
- 27 工程技术事业领域
- 29 神钢环境解决方案
- 31 神钢建机
- 33 神钢起重机
- 34 其他
- 35 电力供应业务
- 36 神钢集团——努力履行企业责任
- 40 神钢集团——百年风雨，再创奇迹
- 42 神钢集团在中国
- 43 统筹公司/事务所
- 43 钢铁事业领域
- 45 焊接事业领域
- 46 铝铜事业领域
- 47 机械事业领域
- 49 工程技术事业领域
- 49 神钢建机
- 50 神钢起重机
- 51 其他
- 53 神户制钢所事业所一览
- 54 在中国的神钢企业一览

神钢集团以独创的产品制造力
为基础开展业务活动，
与社会共同实现新的增长。

株式会社神戸製鋼所
代表取締役社長

川崎博也

在广阔的事业领域内不断推进复合经营，
开辟新的经营平台

神钢集团自1905年创业以来，在广阔的领域内不断推进产品制造力，为社会提供优秀的产品和技术，为产业的高度化发展和富足社会的创建贡献着自己的力量。现在神钢集团的事业遍布钢铁、焊接、铝、铜等材料类业务、产业机械、建设机械、工程技术、环境解决方案等机械类业务，以及电力供应、不动产、电子材料等广阔领域。多领域的业务不断整合，使得神钢集团的综合实力得以充分发挥，复合经营活动得以顺利展开，这是神钢集团最大的特色。

此外，神钢集团还拥有源自独特性创意的大量独有技术和独家产品及技术，其中有很多产品占有世界第一的市场份额。我们将进一步提升在集团多年来培育的多样性技术土壤中诞生的“产品制造力”，将其作为开展企业活动的原动力。今后还将通过这种独创的产品制造力，创造新的价值，为社会和产业的进步贡献自己的力量。

立足于新阶段的“稳定”和企业“成长”，
全面开展KOBELCO VISION “G”

作为实现新一轮企业成长的指针，神钢集团于2010年制定了中长期经营蓝图KOBELCO VISION “G”。其中的“G”包含着“全球化(Global)”、“集团(Group)”和“成长(Growth)”等含义。该经营指针为神钢集团描绘了一幅未来蓝图，即到2020年左右，“以材料类业务和机械类业务两大支柱业务以及电力供应业务为稳定收益基础的独具特色的复合经营”。第一阶段在2012年告一段落，现在我们正迎来第二阶段（2013~2015年度）的最后时段。第二阶段被定位为“重新构筑经营基盘”时期，并集中精力致力于如下四条具体的支柱性举措：提升以钢铁事业领域为主的收益能力；确保成长领域及地区的销售量；开展强化体质活动；改善财务状况。该阶段进展顺利，已经超额完成预期目标。

此外，这三年也是着眼于2016年以后的中长期目标，为实现收益稳定、业务增长打下坚实基础的时期，因此我们着手开展了钢铁事业领域的结构改革、机械类事业领域的战略性扩展、电力供应业务的扩充等工作。



神钢集团上下一心，切实推行中期经营计划，
为今后企业成长奠定基础

2013~2014年度，神钢集团主要做了如下工作：在钢铁事业领域，以2017年为目标大力推进前道工序向加古川制铁所的集中、北美PRO-TEC Coating公司的汽车用冷轧高张力钢板制造设备开始投产运营、在钢铁及铝铜事业领域，决定在中国设立汽车零部件生产基地；在机械事业领域，决定设立神钢集团第一家巴西生产基地；在建设机械事业领域，决定在北美建立新的工厂等。

在2015年，我们在切实推行既定计划的同时，继续加大投资以确保新的企业成长，顺利实现向下一阶段中期经营计划的过渡。主要措施归纳为：进一步推进已经确定的投资即炼铁工序向加古川制铁所集中的工作，同时制定新的投资计划，如在钢铁事业领域开始探讨与泰国Millcon公司设立合资公司事宜等。此外，作为新的收益支柱的电力事业领域不断扩大，我们计划在栃木县真冈市和神户制铁所内建设发电厂，并顺利与东京GAS株式会社和关西电力株式会社签订供应合同。今后我们将继续探讨战略性投资，以实现进一步的飞跃发展。

强化神钢集团的安全和法规遵循体制，
努力建设一个具有公信力的企业

神钢集团将为社会提供值得信赖的技术、产品、服务作为企业理念，今后为提高稳定收益，实现可持续性增长。与此同时，我们应该时刻牢记“安全、防灾”、“环境保护”、“法规遵循”。在开展各项事业活动的过程中，我们要同股东、客户、员工等利益相关各方共同发展，这一点须臾不能忘记。特别是在安全、环境、防灾方面，要切实制定对策，确保神钢集团每位员工都能做出迅速且切实的应对。

我们神钢集团今后也将不断提升独创的产品制造力，进一步积极推进各事业领域的动态发展，实现持续增长，为人类和社会的美好未来作出我们的贡献

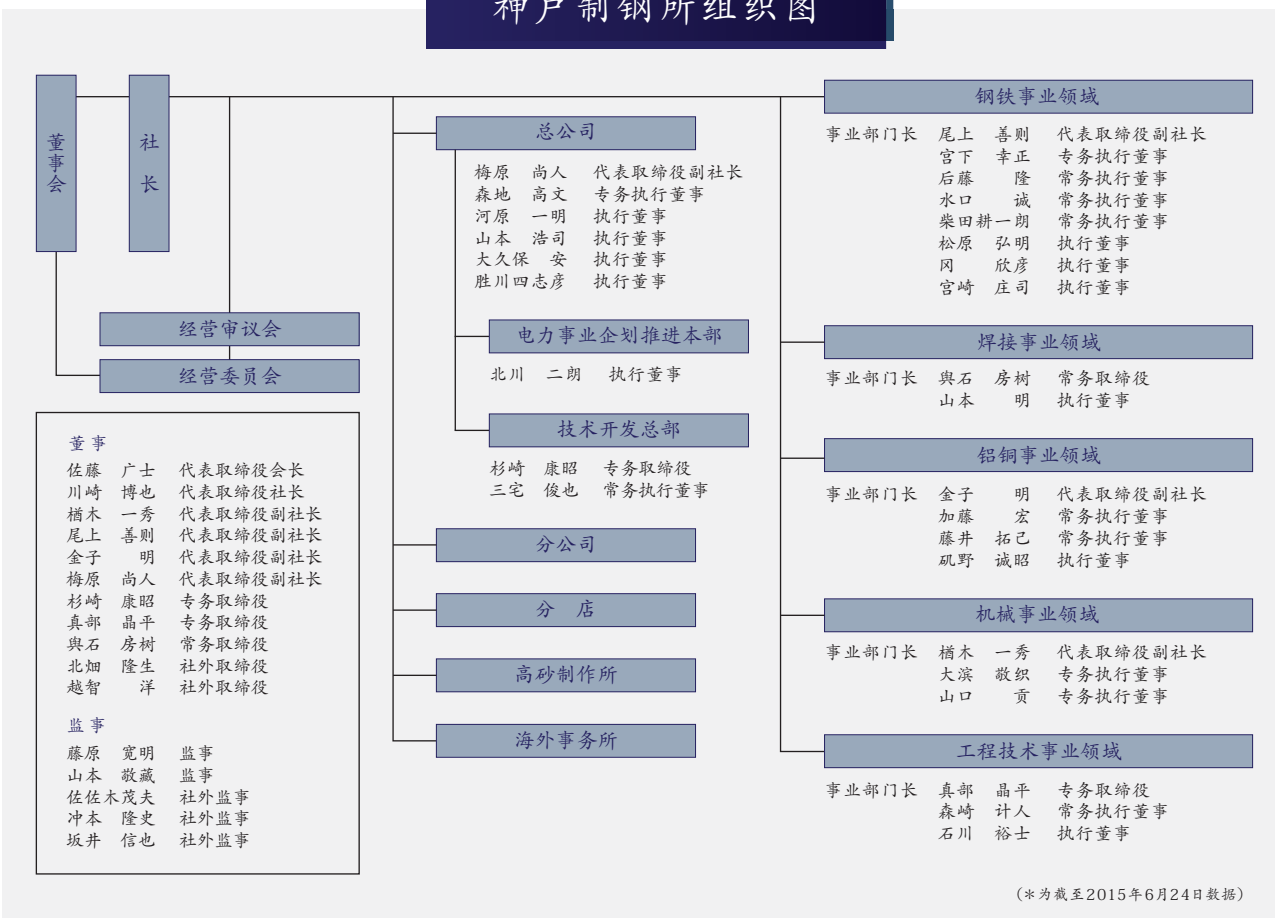
神户制钢所概况

公司名称 株式会社神户制钢所
 英文名称 Kobe Steel, Ltd.
 集团商标 **KOBELCO**
 创立时间 1905年9月1日
 设立时间 1911年6月28日
 资本金 2,509亿3,003万3,900日元

社长 川崎博也
 员工人数 合并：36,420人*
 单独：10,609人*
 (单独不包括外派人员)
 子公司 210家*
 相关公司 58家*

(*为截至2015年3月31日数据)

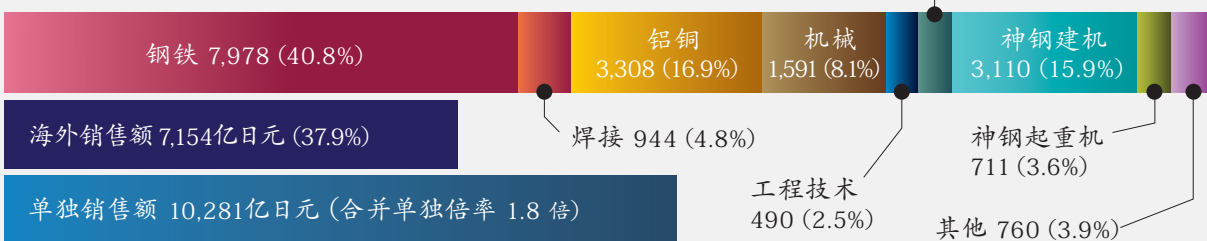
神户制钢所组织图



2014年度销售额构成

合并销售额18,868亿日元

*部门销售额包含集团内部销售额(单位:亿日元)



集团事业全貌



集团内无障碍协作

	钢铁事业领域	焊接事业领域	铝铜事业领域	机械事业领域	工程技术事业领域	神钢环境解决方案	神钢建机	神钢起重机	其他
主要生产基地	<ul style="list-style-type: none"> 加古川制铁所 神户制铁所 高砂制作所 铸锻钢工厂 钛工厂 铁粉工厂 	<ul style="list-style-type: none"> 藤泽工厂 茨木工厂 西条工厂 福知山工厂 	<ul style="list-style-type: none"> 真冈制造所 长府制造所 大安工厂 秦野工厂 (Kobelco & Materials铜管) 	<ul style="list-style-type: none"> 高砂制作所 工业机械工厂 旋转机工厂 机器工厂 播磨工厂 	<ul style="list-style-type: none"> 高砂制作所 机器工厂 	<ul style="list-style-type: none"> 播磨制作所 	<ul style="list-style-type: none"> 广岛事业所 大垣事业所 	<ul style="list-style-type: none"> 大久保事业所 	
主要产品及服务	<ul style="list-style-type: none"> 线材、条钢 薄板 厚板 铸锻钢 钛材 铁粉 发电供电 	<ul style="list-style-type: none"> 焊接材料 焊接系统 	<ul style="list-style-type: none"> 铝板 铝镁合金铸锻造件 铝挤压、加工品 铜板条 铜管 	<ul style="list-style-type: none"> 轮胎、橡胶机械 树脂机械 金属加工机械 高功能商品 非通用压缩机 通用压缩机 化学机器 能源机器 	<ul style="list-style-type: none"> 还原铁工艺 褐煤改质工艺 核能相关设备 CWD (化学武器) 设备、处理 钢架及防砂设备 城市交通系统 	<ul style="list-style-type: none"> 水处理设备 冷却塔 废弃物处理设备 化学、食品机械 环境分析 	<ul style="list-style-type: none"> 重型挖掘机 小型挖掘机 环境再利用机械 	<ul style="list-style-type: none"> 履带式起重机 轮胎式起重机 	<ul style="list-style-type: none"> 不动产业 高科技素材 超导电产品 高压气体容器 盈利性养老院等
主要独家产品及技术	<ul style="list-style-type: none"> 阀门弹簧、悬架弹簧用线材 汽车用CHQ线材 汽车用高强度钢板 特殊化成处理钢板 大型船舶用曲轴 飞机用钛合金 	<ul style="list-style-type: none"> 手工电焊条 药芯焊条 无镀铜焊丝 用于海洋构造物的焊接材料 用于各种能源领域的焊接材料 钢结构焊接机器人系统 造船连接板用焊接装置 REGARC™ 工艺 	<ul style="list-style-type: none"> 汽车用铝板材 铝瓶罐材 HDD用铝盘基材 汽车悬架装置用铝铸件 铁路车辆用铝型材 汽车保险杠材料 接头、连接器用铜板条 引线框架用铜板条 	<ul style="list-style-type: none"> 橡胶捏炼机、轮胎试验机 树脂捏炼造粒装置 非通用螺杆压缩机 石油精炼用反应堆 LNG汽化器 二元发电机 	<ul style="list-style-type: none"> MIDREX® 工艺 ITmk3® 工艺 乏燃料输送及储藏容 (CASK) 钢制防砂堤 喇叭口护岸 	<ul style="list-style-type: none"> 水处理设备 冷却塔 沼气天然气化设备 流化床气化熔融炉 POB无害化处理设备 	<ul style="list-style-type: none"> 混合动力液压挖掘机 楼房解体机 	<ul style="list-style-type: none"> 履带式起重机 	<ul style="list-style-type: none"> 液晶配线膜用靶材 (神钢科研) NMR用超导线材、磁铁 (Japan Superconductor Technology, Inc.)

神钢集团是世界上罕见的 拥有独特事业领域的“复合经营”企业

说到“神户制钢”，也许大家首先想到的是“这是一家钢铁企业”，实际上神钢集团是一家以包括钢铁、铝、铜、焊接等材料类业务、产业机械、建设机械、工程技术等机械类业务，以及电力供应业务为三大支柱的复合经营公司。

自1905年创业以来，在神钢集团走过的110年历史中，我们逐渐形成了独具特色的事业领域，并充分地发挥着横跨各个事业领域的集团特有的协同优势，以此支撑着人们的生活、产业和社会的发展。

下面向您介绍一下神钢集团为赢得全球市场而独创的产品和技术，这是我们的强项和优势。

〈独有技术&独家产品〉

汽车阀门弹簧用线材



高强度钢板 (High Strength Steel)



曲轴



钛



© Rolls-Royce

焊接材料 (FCW)



汽车铝板材



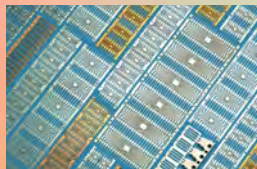
汽车悬架装置用铝锻件



铝瓶罐材



引线框架材料



铁路车辆用铝型材



材料类
业务

神钢集团
为人类生活和社会
贡献着力量

1

神钢集团，让交通工具更轻便 [素材类业务]

为降低环境负荷，世界上对汽车、铁路、飞机等运输工具的轻量化需求日益增高。神钢集团拥有世界上最高强度级别的轻量化钢材“高强度钢板(High Strength Steel)”，通过为社会提供占日本国内50%市场份额的汽车铝板材以及飞机用钛材等产品，为交通工具的轻量化做出着贡献。此外，我们还综合利用神钢集团独有的钢铁、铝材、焊接技术，为社会提供融合了这些技术的复合材料化解决方案。

〈独有技术 & 独家产品〉

螺杆非通用压缩机



橡胶捏炼机



石油精炼用“反应堆”



LNG气化器 (ORV)



MIDREX®工艺



CASK (屏蔽容器)



喇叭口护岸



油压挖掘机



履带式起重机



机械类
业务

KOBELCO

电力供应
业务

〈日本国内最大级别的发电规模 (电力供应)〉

神钢神户发电所



正在推进新建两处
发电厂的建设规划

神钢集团，为创建氢社会贡献力量
[机械类业务]

2

如今迈向氢气社会的动向日趋活跃，如人们发明了被称为“终极环保车”的燃料电池车 (FCV)，这种汽车以液化氢气为燃料，行驶过程中只有水排放出来。神钢集团拥有作为基础设施的液化氢气站设备、综合工程技术以及用于燃料电池车的材料等特色产品和技术。

神钢集团，不断创新新能源 [电力供应业务]

3

依托钢铁厂的基础设施和自有发电设备培育起来的技术，神钢集团自2002年开始开展电力零售业务。现在发电规模为140万kW，可以为神户市夏季用电高峰提供70%的用电量，为当地电力供应的稳定性做出了贡献。此外，神钢集团还拥有城市型发电厂等最高水平的环保设备。另外我们还大力推进发电厂建设规划，计划在栃木县真冈市和神户制铁所的高炉原址新建发电厂。

神钢集团中长期经营蓝图

神钢集团于2010年4月开始实施中长期经营蓝图KOBELCO VISION "G"，它不同于此前以数值计划为中心的中期经营计划，而是着眼于神钢集团5~10年内的发展方向，即中长期经营蓝图。

在制定该蓝图的过程中，我们对中长期世界经济以及事业环境等因素进行了预测，在此基础上提出了神钢集团所应追求的未来发展目标。为实现这一发展蓝图，神钢集团在五个基本方针的指引下，制定了如下目标：经常利润超过2,000亿日元，债务股本比降至1.0倍。此外还将积极推行全球化战略，努力将海外销售比例提升到50%左右。

实现中长期经营蓝图KOBELCO VISION "G"，即是实现可持续增长，我们神钢人正在积极地朝着这一目标迈进。

● 业绩示意图

	经常利润	债务股本比	海外销售比例
2010年度	890亿日元	1.4倍	35.8%
临近2020年度	2,000亿日元	1.0倍	50%

*即使遭遇经济状况恶化的不利局面，也要确保经常利润超过1,000亿日元

中长期事业环境

- 在少子化、高龄化以及制造业纷纷移师海外等大背景下，日本国内的需求总量将逐渐减少
- 以新兴国家为中心，海外的需求在不断增加
- 为实现低碳社会，需求结构在急剧地发生着变化（如日本国内的生产限制、汽车的HV/EV化等）

1 彻底贯彻“独一无二”理念

- 将丰富的知识与技术进行完美结合，创造出神钢集团的独有技术和独家产品。
- 经常发掘、捕捉不断变化的客户需求，并将其转化为更加优质的产品和服务，提高客户的满意度。
- 在现有商务活动的上游及下游各个领域拓展业务，大幅提高产品的附加价值。

2 进一步强化制造能力

- 所谓“制造能力”指的是“能够永久地提供值得信赖的技术、产品和服务的能力”，是促进企业发展的“发动机”。
- 整个神钢集团全力以赴，努力提升作为企业竞争力源泉的“制造能力”。

3 加强向成长市场的渗透

- 着重开展以新兴国家为中心的成长市场的业务
- 加速向环境、资源、能源等国内外新型成长领域的渗透

4 发挥集团综合实力

- 突破价值观以及组织框架的限制，将技术、人才、信息、创意、智慧等进行有机结合，创造新的价值
- 有计划地培养能进一步夯实业务基础、勇于承担改革重任的人才以及在全球化业务中游刃有余的人才

5 造福于社会

- 我们力争在整个集团内部营造一种对“法规遵循”具有较高意识的企业文化，同时致力于地区社会的建设、环境保护，积极承担起社会责任

神钢集团努力的目标

- 成为在全球市场上具有发言权的企业集团
- 成为稳定的收益机制和强大的财务基础同时兼备的企业集团
- 成为股东、客户、员工、社会共存共荣的企业集团

2013~2015年度神钢集团中期经营计划

—— 重新构筑迈向“稳定”“增长”的经营基盘 ——

为实现2020年度后神钢集团未来蓝图KOBELCO VISION "G"，本次“2013~2015年度集团中期经营计划”将2013~2015年定位为“重新构筑经营基盘”时期，致力于提升以钢铁事业领域为主的收益能力，改善财务状况。

此外这段时期也是一个为2016年以后的中长期内实现收益“稳定”、业务“增长”打下坚实基础的时期，我们将着手进行“钢铁事业领域的结构性改革”、“机械类事业领域的战略性扩展”、“电力供应业务的扩充”等工作。

通过上述措施，我们将不断强化“以材料类事业、机械类事业为两大支柱，并以电力供应业务为稳定收入基石的神钢集团特有的复合经营”模式。

● 计划及业绩

	经常利润	负债股权比率
2015年度计划	800~1,000亿日元	1.3倍左右
2020年度左右预期	2,000亿日元左右	2016年后尽早控制在1.0倍以下

→ 2014年度的业绩为：经常利润达1,016亿日元，债务股本比为0.88倍，超额完成计划。

1 提升钢铁事业领域的收益能力

- 从变动费用和固定费用两方面削减成本，于2013年度实现黑字，努力使正在实施的成本削减投资（新铁水处理设备、高效自营发电设备等）的效果更为显著，通过改善产品种类、扩大销售等构筑一个稳定的收益体系。

→ 借助设备投资效果以及生产现场的成本削减等措施，2014年度收益能力比2012年度提高了约300亿日元。

2 确保成长领域及地区的销售量

- 在前半期内神钢集团不断扩充海外生产基地，其中有①新引进汽车高强度钢板的生产设备（北美）、②设立汽车高级弹簧用钢线的制造基地（中国）、③设立铝锻造部件的制造基地并进行产能升级（中国、北美）、④向非通用压缩机厂家注入资本（中国）等，今后要最大限度发挥这些生产基地的作用，在汽车、能源、资源·环境等成长领域以及新兴国为中心的成长地区内，以提供独家产品、技术、服务为中心，确保最大销售量。

→ 钢铁事业部门

推进中国鞍山钢铁集团与用于制造销售汽车用冷轧高张力钢板的合资公司的工程建设工作，同时开始就与泰国Millcon公司成立主营线材压延销售的合资公司事宜进行探讨。

→ 铝铜事业部门

推进在中国新设的汽车面板用铝板材的制造、销售基地的工程建设工作，同时完成位于美国的汽车悬挂装置用铝锻造部件的制造销售基地产能提升工程。

3 强化体质活动

- 通过2012年度成立的体质强化委员会举行的各种活动，削减固定费、采购成本、品质失败成本等。

→ 借助产品制造力的提升以及采购成本的削减等，2014年度收益能力比2012年度提高了约100亿日元。

4 改善财务状况

- 通过削减库存资产以及出售债权、资产等，用3年时间创造出1,200亿日元的现金流。

- 到该实施期间未使负债股权比率达到1.3左右。

→ 借助削减库存资产、推进债券流动、出售资产等措施，2013~2014年度累计创造出1700亿日元的现金流，负债股权比率降低至0.88倍，大大超过当初制定的计划。

5 继续致力于以下活动

- 推进制造能力、技术开发以及人才培养。
- 贯彻企业社会责任，努力为社会做贡献。

1 钢铁事业领域的结构改革

以中长期的钢材需求为基础，进一步提升钢材生产的成本竞争力。

- 2017年度之前停止运营神户制铁所高炉的炼铁工序设备，并集中到加古川制铁所，以实现运转率的提高和固定费用的削减，以此大幅降低成本。
- 加古川制铁所将新设最先进的钢坯连续铸造设备和溶钢处理设备，提升初轧机的生产能力，提升主力品种的特殊钢线材、棒钢的竞争力。

→ 设备订购、现地工程建设等如期进行，进展顺利。此外，因炼铁工序变更，需要取得客户认证，该工作也正在积极推进。

2 机械类事业领域的战略性扩张

- 加强压缩机业务的全球化扩展态势，将工程机械事业再次打入欧美市场，以此实现“机械类事业领域的战略性扩张”。
- 为准确捕捉成长领域、成长市场不断扩大的需求，神钢集团将把与其他公司开展的合作、M&A等纳入到视野中，加强业务的开展。
- 通过集团合作和技术融合，增加新产品和扩展新的事业领域。（氧气站的商品开发、双流体循环发电等）

→ 机械事业部门

在巴西圣保罗市新设特种压缩机的销售、营业、售后服务基地。

→ 工程技术事业部门

从土耳其Tosyali公司获得MIDREX®还原铁设备订单。

→ 神钢建机

决定在北美设立新的生产基地。同时，为加快全球化进程，我们开始就神钢建机和神钢起重机的经营整合事宜进行探讨。

3 电力供应业务的扩充

充分利用神户制铁所煤炭火力发电厂的建设、运营过程中培育起来的技术，以“材料”和“机械”为两大支柱，不断扩大电力供应业务，将其作为稳定收益的基石。

- 神钢集团计划在栃木县真冈市建造一座120万千瓦级的燃气火力发电站，完成环境评估工作，并计划在2019年至2020年期间实现投产运营，接受切实的订单。

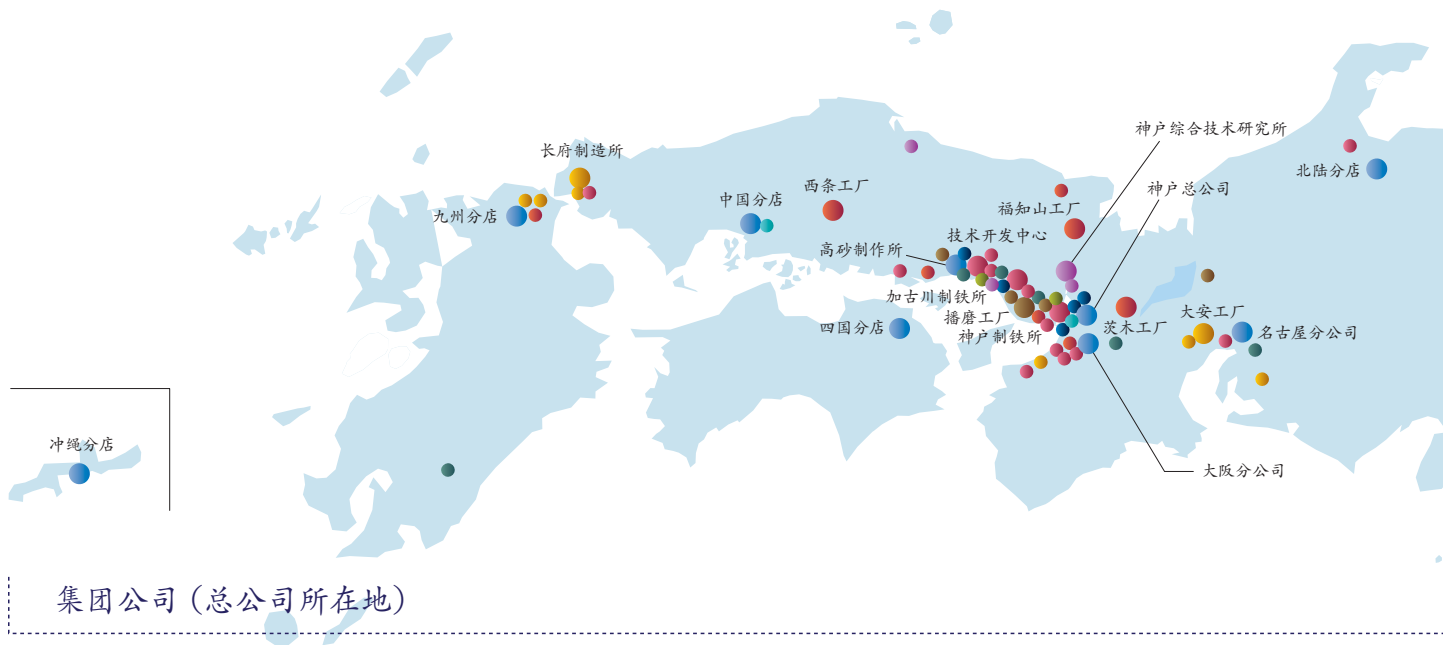
→ 2014年9月同东京GAS株式会社签订电力供应协议，现正进行环评工作（预定2019年下半年1号机投产运营，发电规模为120万kW）。

- 为了充分利用即将停产的神户制铁所的高炉废址，我们将探讨利用其扩大电力供应业务的可能性。

→ 2015年3月同关西电力株式会社签订电力供应协议，现正进行环评工作（预定2021年度内1号机投产运营，发电规模为130万kW）。

4 关于经营平台

- 根据事业投资组合以及各事业领域出资形势的变化，我们将就最适合神钢集团的经营平台进行探讨。



集团公司 (总公司所在地)

● 钢铁事业领域

- 神钢钢线工业株式会社 - 兵库县尼崎市
- Shinko Bolt, Ltd. - 千叶县市川市
- 株式会社 蒂萨克钢索 - 大阪府贝塚市
- 日本高周波钢索株式会社 - 东京都千代田区
- KS Summit Steel Co., Ltd. - 东京都江东区
- 堺钢板工业株式会社 - 大阪府堺市
- 三和铁钢株式会社 - 爱知县海部郡
- 神钢建材工业株式会社 - 兵库县尼崎市
- 神钢钢板加工株式会社 - 千叶县市川市
- Osaka Titanium technologies Co., Ltd. - 兵库县尼崎市
- Japan Aeroforge Ltd. - 冈山县仓敷市
- 神钢神户发电株式会社 - 兵库县神户市
- 关西热化学株式会社 - 兵库县尼崎市
- Shinko Engineering & Maintenance Co., Ltd. - 兵库县神户市
- Shinko Slag Co., Ltd. - 兵库县神户市
- 神钢特殊钢管株式会社 - 山口县下关市
- 神钢物流株式会社 - 兵库县神户市
- Ceratechno Co., Ltd. - 兵库县明石市

● 焊接事业领域

- 阪神焊接机材株式会社 - 冈山县冈山市
- Ni Welding Corporation - 大阪府大阪市
- Kobelco Welding Solution Co., Ltd. - 东京都品川区
- JKW Co., Ltd. - 东京都台东区
- TASETO Co., Ltd. - 神奈川县横滨市
- Shinko Welding Service Co., Ltd. - 神奈川县藤泽市
- Shinko Actec Co., Ltd. - 大阪府大阪市
- Kobelco Robotics Service., Ltd. - 神奈川县藤泽市

● 铝铜事业领域

- 丰通非铁中心株式会社 - 爱知县安城市
- Shinko-North Co., Ltd. - 茨城县霞浦市
- Shinko Aluminum Wire Co., Ltd. - 大阪府堺市
- Shinko Fab Tech, Ltd. - 山口县下关市
- Shinko Leadmikk Co., Ltd. - 福冈县北九州市
- Shinko Metal Products Co., Ltd. - 福冈县北九州市
- Kobelco & Materials Copper Tube, Ltd. - 东京都新宿区
- Shinko Kanmon Sohgo Service Ltd. - 山口县下关市
- Shinko Daian Sohgo Service Ltd. - 三重县员弁市
- Shinko Moka Sohgo Service Ltd. - 栃木县真冈市



神戸製鋼所

● 钢铁事业领域

加古川制铁所 - 兵库县加古川市
 技术开发中心 - 兵库县加古川市
 神戸制铁所 - 兵库县神戸市

● 焊接事业领域

藤泽工厂 - 神奈川県藤泽市
 茨木工厂 - 大阪府茨木市
 西条工厂 - 广岛县东广岛市
 福知山工厂 - 京都府福知山市

● 铝铜事业领域

真冈制造所 - 栃木县真冈市
 长府制造所 - 山口县下关市
 大安工厂 - 三重县员弁市

● 机械事业领域

播磨工厂 - 兵库县加古郡

● 总公司、分公司、分店

神戸总公司 - 兵库县神戸市
 东京总公司 - 东京都品川区
 大阪分公司 - 大阪府大阪市
 名古屋分公司 - 爱知县名古屋市
 北海道分店 - 北海道札幌市
 东北分店 - 宫城县仙台市
 新泻分店 - 新泻县新泻市
 北陆分店 - 富山县富山市
 四国分店 - 香川县高松市
 中国分店 - 广岛县广岛市
 九州分店 - 福冈县福冈市
 冲绳分店 - 冲绳县那霸市
 高砂制作所 - 兵库县高砂市

● 研究所

神戸综合技术研究所 - 兵库县神戸市

● 机械事业领域

Shinko Air Water Cryoplant, Ltd. - 兵库县神戸市
 神钢检查服务株式会社 - 兵库县高砂市
 Shinko AirTech, Ltd. - 兵库县神戸市
 Kobelco Compressors Corporation - 东京都品川区
 神钢造机株式会社 - 岐阜县大垣市
 Shinko Techno Engineering Co., Ltd. - 兵库县高砂市
 Kobelco Shinwa Co., Ltd. - 兵库县明石市

● 工程技术事业领域

Industrial Services International Co., Ltd. - 兵库县神戸市
 Transnuclear, Ltd. - 东京都港区
 ATSC Corporation - 兵库县神戸市
 Shinko Engineering & Maintenance Co., Ltd. (设备事业部) - 兵库县神戸市
 神戸热供给株式会社 - 兵库县神戸市
 Kobe Medical Care Partners Co., Ltd. - 兵库县神戸市

● 神钢环境解决方案

株式会社神钢环境舒立净 - 兵库县神戸市
 Kobelco Eco-Maintenance Co., Ltd. - 兵库县神戸市
 E.R.C. TAKAJO Co., Ltd. - 宫崎县都城市
 TOYOTA ENVIRONMENT SERVICES CO., LTD. - 爱知县丰田市
 Kakogawa Environment Service Co., Ltd. - 兵库县加古川市
 Ikoma Environment Service Co., Ltd. - 奈良县生驹市
 Takao Environment Service Co., Ltd. - 东京都秋留野市
 Haga Environment Service Co., Ltd. - 栃木县真冈市
 Fukui Green Power Co., Ltd. - 福井县大野市

● 神钢建机

Kobelco Construction Machinery Co., Ltd. - 东京都品川区、广岛县广岛市
 Kobelco Construction Machinery (East Japan) Co., Ltd. - 千叶县市川市
 Kobelco Construction Machinery (West Japan) Co., Ltd. - 兵库县尼崎市
 Kobelco Construction Machinery International Trading Co., Ltd. - 千叶县市川市、兵库县神戸市
 Kobelco Construction Machinery Engineering Co., Ltd. - 广岛县广岛市
 Kobelco Training Services Co., Ltd. - 千叶县市川市

● 神钢起重机

Kobelco Cranes Co., Ltd. - 东京都品川区
 Kobelco Cranes Trading Co., Ltd. - 神奈川県横浜市、兵库县神戸市
 Kobelco Training Services Co., Ltd. - 千叶县市川市

● 其他

神钢商事株式会社 - 大阪府大阪市、东京都中央区
 神钢不动产株式会社 - 兵库县神戸市
 株式会社神钢科研 - 兵库县神戸市
 Kobe Wing Stadium Co., Ltd. - 兵库县神戸市
 株式会社国际健康开发中心大厦 - 兵库县神戸市
 Kobelco Systems Corporation - 兵库县神戸市
 Kobelco Personnel Co., Ltd. - 兵库县神戸市
 Kobelco Business Support Co., Ltd. - 兵库县神戸市
 Kobelco Financial Center, Ltd. - 东京都品川区
 Japan Superconductor Technology, Inc. - 兵库县神戸市
 Shinko Care Life Co., Ltd. - 兵库县神戸市
 神钢机器工业株式会社 - 鸟取县仓吉市
 Shinko Human Create Co., Ltd. - 兵库县神戸市
 Shinko Lease Co., Ltd. - 兵库县神戸市
 Shinko Research Co., Ltd. - 东京都江东区
 Twin Foods Co., Ltd. - 兵库县尼崎市

(数据截至2015年9月)

神钢集团的主要海外基地

在遍布世界的各大市场上，
神钢集团同心协力，
努力创造新价值，实现新增长。

基地数
72 基地

亚洲·大洋洲

● 钢铁事业领域

Kobe CH Wire (Thailand) Co., Ltd. -泰国
 Mahajak Kyodo Co., Ltd. -泰国
 神钢线材加工(佛山)有限公司 -中国 广东省
 江阴法尔胜杉田弹簧制线有限公司 -中国 江苏省
 神钢特殊钢线(平湖)有限公司 -中国 浙江省
 神钢新确弹簧钢线(佛山)有限公司 -中国 广东省
 鞍钢神钢冷轧高强汽车钢板有限公司 -中国 辽宁省
 神钢钢线(广州)销售有限公司 -中国 广东省
 蒂赛克神钢索商务咨询(上海)有限公司 -中国 上海市
 麦卡发商贸(上海)有限公司 -中国 上海市

● 焊接事业领域

Kobelco Welding Asia Pacific Pte. Ltd. -新加坡
 Kobe Welding (Malaysia) Sdn. Bhd. -马来西亚
 Kobe MIG Wire (Thailand) Co., Ltd. -泰国
 Thai-Kobe Welding Co., Ltd. -泰国
 Kobe Welding of Korea Co., Ltd. -韩国
 Kobelco Welding Marketing of Korea Co., Ltd. -韩国
 Kobelco Welding India Pvt. Ltd. -印度
 唐山神钢焊接材料有限公司 -中国 河北省
 青岛神钢焊接材料有限公司 -中国 山东省
 上海神钢焊接器材有限公司 -中国 上海市

● 铝铜事业领域

Singapore Kobe Pte. Ltd. -新加坡
 Kobelco & Materials Copper Tube (Malaysia) Sdn. Bhd. -马来西亚
 Kobelco & Materials Copper Tube (Thailand) Co., Ltd. -泰国
 Kobe Precision Technology Sdn. Bhd. -马来西亚
 Kobe Electronics Material (Thailand) Co., Ltd. -泰国
 神钢汽车铝部件(苏州)有限公司 -中国 江苏省
 神钢汽车铝材(天津)有限公司 -中国 天津市
 苏州神钢电子材料有限公司 -中国 江苏省

● 机械事业领域

神钢压缩机(上海)有限公司 -中国 上海市
 神钢压缩机制造(上海)有限公司 -中国 上海市
 神钢压缩机(上海)有限公司广东分公司 -中国 广东省
 北京神狮神钢压缩机有限公司 -中国 北京市
 无锡压缩机股份有限公司 -中国 江苏省
 神和包装(无锡)有限公司 -中国 江苏省
 益阳益神橡胶机械有限公司 -中国 湖南省
 Kobelco Machinery Asia Pte. Ltd. -新加坡
 Kobelco Machinery India Pte. Ltd. -印度
 L&T Kobelco Machinery Pte. Ltd. -印度
 Kobelco Advanced Lube-system Asia Co., Ltd. -韩国

● 工程技术事业领域

米德雷克思冶炼技术服务(上海)有限公司 -中国 上海市
 Midrex Technologies India Pte. Ltd. -印度

● 神钢环境解决方案

Kobelco Eco-Solutions Vietnam Co., Ltd. -越南
 Kobelco Eco-Solutions (Malaysia) Sdn. Bhd. -马来西亚

● 神钢建机

成都神钢工程机械(集团)有限公司 -中国 四川省
 成都神钢建设机械有限公司 -中国 四川省
 成都神钢建机融资租赁有限公司 -中国 四川省
 杭州神钢建设机械有限公司 -中国 浙江省
 神钢建机精密机械(杭州)有限公司 -中国 浙江省
 Kobelco International (S) Co., Pte. Ltd. -新加坡
 Ricon Private Limited -新加坡
 Thai Kobelco Construction Machinery Ltd. -泰国
 Kobelco Construction Equipment India Pvt. Ltd. -印度
 Kobelco Construction Machinery Australia Pty. Ltd. -澳大利亚
 P.T. Daya Kobelco Construction Machinery Indonesia -印度尼西亚
 Kobelco Construction Machinery Malaysia Sdn. Bhd. -马来西亚
 Kobelco Construction Machinery Vietnam Co., Ltd. -越南

基地数
8 基地

欧洲·中东

● 焊接事业领域

Kobelco Welding of Europe B.V. -荷兰

● 机械事业领域

Kobelco Machinery Europe GmbH -德国
Kobelco Machinery Middle East FZE. -阿拉伯联合酋长国

● 工程技术事业领域

Midrex UK Ltd. -英国

● 神钢建机

Kobelco Construction Machinery Europe B.V. -荷兰

● 神钢起重机

Kobelco Cranes Europe Ltd. -英国、荷兰
Kobelco Cranes Middle East FZE. -阿拉伯联合酋长国

● 其他

Düsseldorf Office -德国

● 神钢起重机

Kobelco Cranes South East Asia Pte. Ltd. -新加坡
Kobelco Cranes India Pvt. Ltd. -印度
神钢起重机(上海)有限公司 -中国 上海市
成都神钢起重机有限公司 -中国 四川省

● 其他

北京事务所 -中国 北京市
神钢投资有限公司(中国统筹公司) -中国 上海市
Kobe Steel Asia Pte. Ltd. -新加坡
Kobe Steel Asia Pte. Ltd. -中国 香港
Bangkok Office -泰国
神钢商贸(上海)有限公司 -中国 上海市
上海神商贸易有限公司 -中国 上海市
苏州神商金属有限公司 -中国 江苏省
神商精密器材(苏州)有限公司 -中国 江苏省
神商大阪精工(南通)有限公司 -中国 江苏省
北京东方神通专业人材培训有限公司 -中国 北京市
神钢国际货运代理(上海)有限公司 -中国 上海市

16 个国家

97 基地

基地数
17 基地

北美·南美

● 钢铁事业领域

PRO-TEC Coating Company -美国 俄亥俄州
Grand Blanc Processing, LLC -美国 密歇根州
Kobelco CH Wire Mexicana, S.A. de C.V. -墨西哥

● 焊接事业领域

Kobelco Welding of America Inc. -美国 德克萨斯州

● 铝铜事业领域

Kobe Aluminum Automotive Products, LLC -美国 肯塔基州

● 机械事业领域

KOBELCO Advanced Coating (America), Inc. -美国 伊利诺伊州
Kobelco Compressors Manufacturing Indiana, Inc. -美国 印第安纳州
Kobelco Stewart Bolling, Inc. -美国 俄亥俄州
Kobelco Compressors America, Inc. -美国 加利福尼亚州
Kobelco Machinery do Brazil Ltda. -巴西

● 工程技术事业领域

Midrex Technologies, Inc. -美国 北卡罗来纳州

● 神钢建机

Kobelco Construction Machinery U.S.A. Inc. -美国 德克萨斯州

● 神钢起重机

Kobelco Cranes North America Inc. -美国 德克萨斯州

● 其他

Kobe Steel USA Holdings Inc. -美国 特拉华州
Kobe Steel International (USA) Inc. -美国 纽约州
Kobe Steel USA Inc. -美国 纽约州
Kobe Steel USA Inc. -美国 底特律州

促进“独家产品”的创出，提升“产品制造力”，
通过集团合作，加速技术融合。

技术研究开发体制

神钢集团将技术开发总部的基础性、尖端级技术与同客户和生产现场联系密切的各事业领域的丰富技术完美融合在一起，在材料、机械、环境、能源、电子技术等各事业领域内，高效地推进“独有技术&独家产品”的产出和“制造能力”的提升。

技术开发总部是神钢集团的研发基地，它将各研究所的专业技术有效地组合在一起，为提高各项事业的收益能力而努力进行研发，同时也面向未来，进行新产品和新技术的先导性研究。



神户综合技术研究所

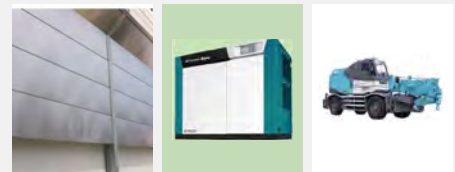
材料研究所

以精炼凝固、材质控制、加工技术、表面控制四项技术领域为基础，神钢集团在材料事业领域内，倾注全力通过材质和表面的设计及控制来开发高性能新产品，制定最优化的制造程序；在机械事业领域，致力于通过材料技术创造不同的商品。此外，神钢集团还将努力研发高附加值产品，开拓新的商机。



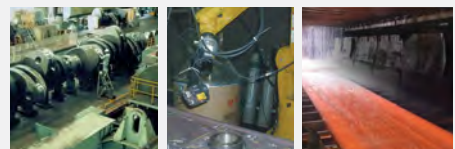
机械研究所

机械研究所以结构·强度·震动·音响·流动·导热·燃烧、化学领域的高端、尖端模拟技术以及实验、测量和分析技术为核心，提升机械、材料、环境、能源、钢结构领域的新产品及新技术的开发力。此外，为致力于铁、铝等多种材料组合的复合材料研发工作，进一步为汽车轻量化做出自己的贡献，神钢集团于2014年4月成立“复合材料构造·接合研究室”。



生产系统研究所

生产系统研究所以先进高端的计量检测技术、控制技术、生产策划技术、信息系统技术、信号处理技术为基础，为提高集团的制造能力而不断推进生产技术的革新。此外，将由此得到的强势技术作为核心，投入到新产品项目的开发中。



电子技术研究所

电子技术研究所以薄膜材料及微细加工技术、超导电技术、电子电力技术为核心，正在纳米技术、环境、能源等成长领域，为提升神钢集团的事业竞争力做着贡献。此外，电子技术研究所以电磁设计和电子控制技术为基础，积极推进新产品的开发和事业的开拓。



煤炭能源技术开发部

煤炭能源技术开发部通过低品位矿的改质(脱水、脱灰)、液化、重石油的轻质化等能源转化技术的开发，推进世界未利用资源的应用，并实现日本能源资源的多样化和稳定化。

研究开发相关公司

● 株式会社神钢科研

材料分析·试验、构造物评价、靶材的制造和销售、半导体·FPD·太阳能发电领域检查装置的制造和销售

● Shinko Research Co., Ltd.

专利信息·技术信息等的检索、产业·市场·技术等调查、技术信息买卖的中介、登记、技术宣传

● Japan Superconductor Technology, Inc.

超导线材、超导磁铁系统、超导应用系统的制造和销售

精华技术

神钢集团在材料、机械、生产系统、电子技术四大领域的主要基础研究，是通过与那些能够准确把握客户需求的神钢各事业领域研究部门共同开展研究得以实现并被实际应用的，为此结出各种各样的技术成果。其中，有些成果已经商品化并获得好评，有些成果前景非常值得期待。神钢集团先进技术所衍生出来的技术、产品为电子电气领域、机械领域、环境能源领域等多种产业做出了贡献。

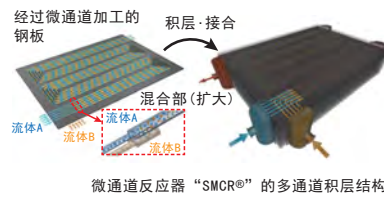
开发出高耐蚀钢“KPAC-1”并首次得以应用

材料研究所开发出了一种具有高耐蚀性能的钢板“KPAC-1”，此种钢板即使处在如原油油罐罐底等因强酸性而容易发生腐蚀的环境下，其耐蚀性可达传统钢板的4倍，该产品在造船业首次应用于原油油罐的建造上。

“KPAC-1”是运用了神钢集团长达50余年耐蚀钢领域的研究成果，对成分进行了最佳调整后开发出来的钢材。近年，大规模原油泄漏造成海洋污染的事件时有发生，因此具有高耐蚀性能的钢材备受关注。

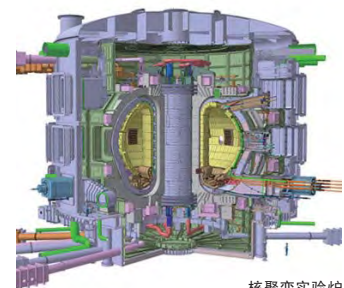
开发出大容量、小型反应器微通道反应器“SMCR®”

机械研究所和机器本部开发出了大容量、小型反应器——微通道反应器“SMCR®”，该产品作为一种反应容器，主要应用于化学产品制造工程中。以前的产品在结构上是很难实现大容量的，因此产品一般仅适应于那些医药产品等小容量、高附加值的产品上。而神钢集团的产品则运用了独有技术，在金属板上进行微通道加工，并实现分层，与传统产品相比，该产品体积大幅缩小，成功实现小型化，同时因为拥有每年数万吨级别的处理容量，因此可大量应用于不同产品中。



开发出用于核聚变实验项目ITER（国际热核聚变实验堆）的超导线材并获得订单

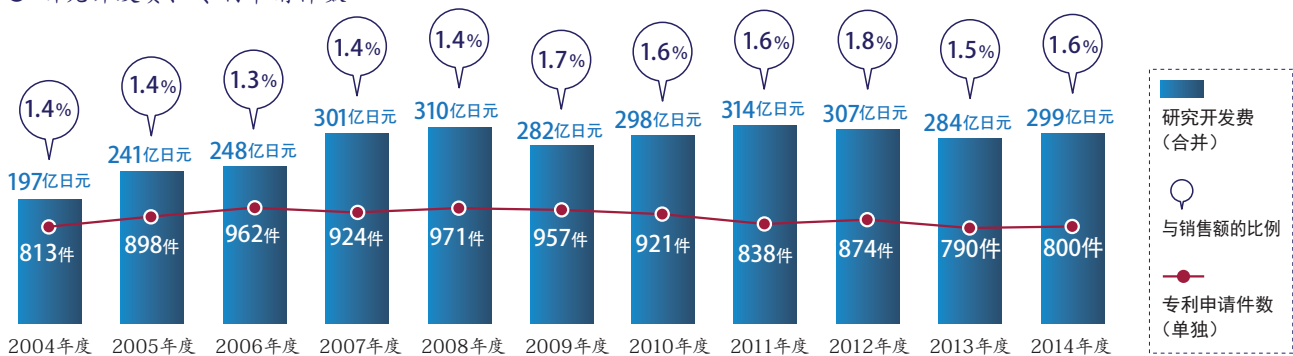
从事超导线材、超导磁铁制造和销售业务的Japan Superconductor Technology, Inc. 公司获得核聚变实验项目ITER（国际热核聚变实验堆）中使用的Nb3Sn（铌三锡）超导线材订单。他们通过与电子技术研究所合作，共同开发出了具有超高磁场且持久性优良的线材，为大型国际项目做出了贡献。



核聚变实验炉
出处：ITER机构主页

研究开发业绩

● 研究开发费、专利申请件数



钢铁
事业领域

高张力钢板、特殊钢材的全球化供应体制的扩充

- 2014年8月与中国鞍山钢铁集团公司下属子公司—鞍钢股份有限公司(以下简称“鞍钢”)成立以在中国制造和销售汽车用冷轧高张力钢板为目的的合资公司—鞍钢神钢冷轧高强汽车钢板有限公司,神钢集团在鞍钢的鞍山钢铁厂内投资约289亿日元建设年产60万吨的连续退火设备(CAL),并力争于2016年初投产运营。
- 2014年9月,神户制钢所与神钢商事株式会社、美达王株式会社、大阪精工株式会社、墨西哥Grupo Simec,S.A.B de C.V、美国O&K American Corporation 6家公司在墨西哥共同成立生产和销售冷墩钢丝(CH钢丝)的合资公司Kobelco CHWire Mexicana,S.A.de C.V.(以下简称KCHM)。新公司主要生产用于汽车螺栓及螺帽制造材料的CH钢丝,向当地的汽车零部件厂商供货。该公司年生产能力约为4万吨,预计将于2015年末投产运营。
- 2015年6月与泰国Millcon Steel Public Company Limited就共同在泰国成立以线材的压延和销售为目的的合资公司一事开始进行探讨并达成一致,签订谅解备忘录(MOU)。神钢集团的海外线材事业此前主要通过在中国、泰国、美国和墨西哥的线材二次加工基地来开展的,此次该合资公司成立后,将成为唯一的线材海外制造基地,将会更加完善东南亚地区的本土供应体制。



MOU签字仪式

焊接
事业领域

海外事业的强化——提供符合各地市场需求的商品和技术

泰国的电弧焊棒制造销售公司Thai-Kobe Welding是神钢集团最早进军海外市场的基地,在此后多年内一直努力占据东南亚市场份额第一的位置,并在进一步提升公司在东南亚地区的影响力,强化营销、技术、服务以及产品制造力,扩充开发能力等方面做出了努力。此外,还在Kobe Welding (Malaysia)开展了被覆电弧焊棒产能提升工程,并在印度尼西亚开设了派驻员事务所等。

我们在中国也努力开展营业、营销活动,力争在世界规模最大、竞争最为激烈的中国市场谋求扩大销售和订单能力。在神钢的流通组织中,继已经有20年历史的“泰国Shiyokai”之后,我们于前年在中国也引进了代理店制度并开展了一系列促销活动。通过这些切实的活动,青岛神钢焊接材料有限公司提升了药芯焊条的生产能力,唐山神钢焊接材料有限公司除了生产通用实心焊条之外,还引进了能够生产高附加值实心焊条的生产线。

此外,在作为本阶段中期发展支柱之一的海洋构造物、能源领域的销售扩张方面,神钢集团取得丰硕成果,如为韩国的大型海洋构筑物项目、中国的LNG运输船、能源储罐项目、俄罗斯输油管道提供服务。今后,神钢集团将继续推进技术、营业一体化活动,进一步提升订单接受能力,努力扩大销售。



中国神钢焊接代理店大会

铝铜
事业领域

汽车面板用铝板材领域全球化体制的扩张

2014年1月在中国天津市的西青经济技术开发区成立了以从事汽车面板用铝板材生产、销售为目的的神钢汽车铝材(天津)有限公司。神钢集团约投资190亿日元用于建设年产能达10万吨的工厂,预计将于2016年初投产运营。2014年7月在当地举行了奠基仪式。

神钢集团在日本国内的汽车面板用铝板材市场占有率有50%以上的市场份额,是该领域的龙头企业。当前在世界范围内汽车燃油消耗限制日益收紧,对实现车体轻量化贡献度较高的汽车面板用铝板材的需求与日俱增。此外,由于现地供应的需求也日益增长,因此我们将通过全球化供应体制来加以应对。



神钢汽车铝材(天津)有限公司开业典礼

机械
事业领域

在巴西成立新公司

2014年4月神户制钢所位于巴西的第一家生产基地Kobelco Machinery do Brazil Ltda.(圣保罗市,以下简称KMB)正式运营,目的是以此加强南美地区特种压缩机的市场营销和营业活动,此外由于集团在南美地区已有丰富的业绩,因此加强售后服务也是目的之一。

在特种压缩机事业领域,神钢集团已在中国、东南亚(新加坡)、中东(迪拜)、北美(美国)、欧洲(德国)建立了生产基地,此次巴西基地的建立将实现世界主要市场的全覆盖。今后,我们将以世界最高水平的综合压缩机厂家为目标,进一步努力提升全球竞争力。



非通用螺杆式压缩机

工程技术 事业领域

在阿尔及利亚获得世界最大的MIDREX®生产设备订单 ~通过全球技术授权谋求事业扩张~

2015年6月,由神钢集团美国子公司米德雷克斯技术公司(MIDREX Technologies, Inc.)和获得该公司所拥有的MIDREX®直接还原炼铁工艺(MIDREX®工艺)相关建设许可授权的卢森堡Paul Wurth S.A.公司共同组成的联合体,从由土耳其Tosyali Holding负责建设的阿尔及利亚钢铁厂项目获得世界最大的MIDREX®生产设备订单,设备年产达250万吨。神钢正在不断加快建设步伐,力争于2017年投产运营。

在新铁原营销领域,神钢集团不断在全球推行技术授权制度,其中在MIDREX®工艺方面还给予了英国普锐特冶金技术有限公司(Primetals Technologies Limited)建设许可。此外,2014年4月,神钢集团同意将集团独有的铁矿石前期处理技术“KOBELCO球团制造系统”授权给丹麦FLSmith & Co. A/S公司的印度现地法人FLSmith Private Limited(以下简称FLS公司),该公司是水泥、矿业工程技术领域的世界龙头企业。根据协议,FLS公司可在印度国内开展球团制造设备的营销、设计及建设业务。今后,神钢集团将不断在全球范围内扩大技术授权,推进新铁源业务的扩张。



MIDREX®设备

神钢环境 解决方案

获得越南南部平阳省下水处理设备订单 ~为越南下水道系统的整備和扩张做出贡献~

株式会社神钢环境舒立净于2015年1月从位于越南南部平阳省的平阳上下水环境公司获得下水道处理设备订单。此次订单中的下水道处理设备是“南部平阳省水环境改善事业(第二阶段)”的一部分,它以日本政府开发援助(ODA)的形式通过独立行政法人国际协力机构(JICA)实施。

该事业的目的是提高该地区下水道普及率,并进一步控制西贡河流域的水质恶化,进而改善位于下游的胡志明市及周边地区的生活环境,并有助于保障上水道水源的安全。

今后我们也将以越南为中心,通过东南亚各国的水利、基础设备建设,不断推进该地区的环境改善。



签字仪式

神钢建机

决定在北美建设新工厂,欧美市场的销售扩张进展顺利

神钢建机株式会社2012年末与CNH Global N.V.公司解除全球全面合作关系后,时隔十年后再次进军欧美市场,将在美国、欧洲单独开展业务活动。在美洲于德克萨斯州的休斯顿成立了Kobelco Construction Machinery U.S.A.,因扩容2014年9月向邻近的凯蒂(Katy)市转移,在欧洲则在荷兰成立了Kobelco Construction Machinery Europe,从而顺利扩大集团在欧美地区的销售和流通网络。此外,2015年1月决定在北美建设工厂,力争于2016年1月正式投产运营。我们在全世界范围内构筑销售、生产基地,不断扩大拥有“低油耗神钢”美誉的“神钢品牌”。



北美经销商会议

神钢 起重机

在全球范围内扩大生产以及备件供应

作为推进全球化战略的一环,神钢起重机株式会社不断扩充其在海外的生产和备件供应基地。2015年1月在新加坡新设维修用零部件仓库“神钢全球备件中心”,大大缩短了备件供应的交货期。

我们在海外基地的生产也进展顺利,2014年8月Kobelco Cranes India Pvt. Ltd.(2010年成立)累计生产台数已突破100台。



开幕式

钢铁 事业领域

为提高产品质量、增加产品附加价值，
神钢不断加固“制造能力”基盘

神钢的钢铁事业领域由钢材、铸锻钢、钛材、铁粉、电力供应组成，立足于提高生产率和成本竞争力，深入强化“制造力”。同时，神钢正在将独有技术和独家产品推向全球，并向需求不断增长的领域实行重点转移。

Only 1
Products & Technologies

独有技术 & 独家产品

汽车阀门弹簧用线材

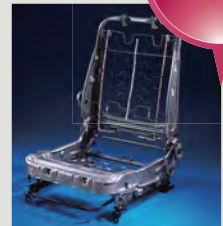
该产品性能优良，能够支撑发动机内气缸的往复运动，可以经受一分钟内数千次的伸缩。神户制钢在该领域占据了世界上50%的市场份额，作为“线材神户”的代表性产品，广泛应用于世界各地。



世界2辆车中
有1辆使用!

高强度钢板 (High Strength Steel)

该产品具有比普通钢板更高的强度，主要应用于汽车车体骨架部件，能够在很大程度上减轻车体的重量。其中神钢还开发并研制出了强度更高的超强度钢板，并实现量产，从而确立了该领域领军企业的地位。



世界上
强度最高!

其他独有技术 & 独家产品

- 线材
- 悬架弹簧用钢
 - 汽车用冷镦用(CHQ)线材
 - 钢帘线用线材
 - 汽车用棒材
 - 轴承线材、钢线

- 厚板
- 能源储罐用钢板(LNG、LPG储罐用)
 - 海洋构造物用钢板(API规格500MPa)
 - 造船用钢板(残余应力控制型钢板“Hizumiless”)
 - 桥梁用钢板(涂装耐候性钢板“Eco-View”)
 - 建筑用钢板(高HAZ韧性钢板“Kobe Super Toughness”)

线材条钢

神钢主要生产用于汽车制造的特殊钢材，特别是在用于汽车发动机和车轮悬架的弹簧用线材、用于螺栓、螺帽的冷镦（CHQ）线材等领域，神户制钢因其雄厚的技术实力，备受世界好评，享有“线材神户”的美誉。



线材线圈



条钢

铸锻钢

神钢主要通过铸造工艺（熔化金属铸模成型技术）和锻造工艺（利用锻压机施加压力，边提高强度边成型的技术），生产船舶用曲轴等形状复杂的大型构造部件。



13,000吨锻压机

厚板

神钢主要生产用于造船、建材以及建设工业机械领域的钢板。此外，为满足近年来全球不断增长的能源开发需求，神钢还在管线、压力容器以及能源储罐用钢板等领域倾注力量。



厚板轧钢

钛材

在日本，神钢作为钛材制造以及商业化的先锋，自1949年（日本国内最早）着手钛材制造研究以来，已发展成为一家涉足从钛的熔接到最终产品（锻造材料）的钛材综合生产厂家。从应用于航空器、火箭零部件的合金钛材到用于高尔夫球杆以及房顶瓦等民生用途的纯钛，产品涉及多个领域。



©Rolls-Royce

钛制风扇箱和喷气发动机

薄板

神钢主要生产用于汽车、家电、建材领域的钢板。神钢在High Strength Steel领域更是倾注全力，通过实现汽车轻量化以及改善油耗等措施，为降低环境负荷作出贡献。



薄板卷钢

铁粉

神钢主要生产用于制造形状复杂的汽车部件的铁粉。作为日本国内一流的铁粉生产厂家，神钢不断探索铁粉在环保（用于净化污染土壤和水质）等方面的新可能性，并将其产品化。



水雾化铁粉 (Atomel)

主要产品

钢材

<线材条钢>
 普通线材
 特殊线材
 特殊钢线材
 普通钢棒材
 特殊钢棒材
 <厚板>
 <薄板>
 热轧钢板
 冷轧钢板
 电镀镀锌板
 熔融镀锌钢板
 涂装钢板
 <铁铁>

铸锻钢

<船舶用零部件>
 曲轴
 发动机零件
 轴系
 船体配件及其他
 <工业机械零部件>
 模具用钢
 轧辊
 桥梁配件
 压力容器及其他

钛材

飞机配件用材料
 热交换器用材料
 建材
 高尔夫球杆用材料
 摩托车消音器用材料
 手表用材料
 IT相关产品用材料

铁粉

用于粉末冶金铁粉
 用于暖手宝的铁粉
 用于脱氮剂的铁粉
 用于净化污染土壤、地下水的铁粉
 用于磁性材料的铁粉
 用于金属粉末注射成型技术的微粉末

电力供应

曲轴

曲轴是将发动机动力向螺旋桨传送的船舶用基础部件。神钢的船舶用组装式曲轴和一体式曲轴占有世界40%的市场份额，精细化的尺寸控制技术备受世界好评。



世界市场
40%份额！

电力供应事业 (IPP)

神钢神户发电所发电功率达140万kW，是日本国内规模最大的电力批发供应商，同时也是日本国内环保水准最高的环保型城市发电站。



发电规模
日本第一！

- 薄板** ● 无铬酸盐镀锌钢板“神户环保涂层系列(Kobe Green Coat GX系列)”
铸锻钢 ● 压延用轧辊
钛材 ● 纯钛(用于热交换器、高尔夫球杆、IT相关产品、摩托车消音器、手表等)
 ● 合金钛(用于飞机配件)

- 铁粉** ● 磁性用铁粉
 ● 环境用铁粉
 ● 预合金粉
 ● 防石墨偏析预混合粉

焊接 事业领域

神钢积极提供“焊接解决方案”，
力争成为世界上最可信赖的焊接综合企业。

神钢的焊接事业领域将焊接材料、焊接系统、电源、装置和施工方法有机地组合在一起，可提供所有与“焊接”相关的解决方案，通过焊接技术为世界产业做出贡献。我们在保持日本第一、亚洲第一的同时，将进一步开拓海外市场，努力成为世界第一。



Only 1

Products & Technologies

独有技术 & 独家产品

药芯焊丝

这是一种能够实现高效焊接施工的材料，广泛应用于造船、桥梁、工业机械等产业领域。不但可以大幅降低焊接工时、大幅提高焊接效率，还能保持焊缝外观美观。



为降低成本
做出贡献！

无镀铜实心焊丝 (SE系列焊丝)

无镀铜实心焊丝是利用新开发的焊丝表面处理技术生产的新型焊丝，兼备“划时代的焊丝输送性”和“卓越的电弧稳定性”。由于在生产工序上采用无镀铜处理，可以减轻地球环境的负担。



减轻地球
环境负担！

低合金用焊材

近年来，随着反应罐和锅炉等使用条件的高温高压化，要求所用钢材具有更强的材料特性。顺应这一需求，神钢开发出了适合各种高强度低合金耐热用的焊接材料。

焊接材料

神钢生产、销售的焊接材料达800余种，品牌涉及“FAMILIARC™”、“TRUSTARC™”“PREMIARC™”等，对造船、钢筋、汽车产业等各种产业领域的产品制造能力的提升做出了巨大贡献。



手工焊条

被覆电焊条又称电弧棒(手棒)，是最通用的焊接材料，因为使用较简易的机器即可实现焊接，因此被广泛应用于包括建筑、钢筋等在内的所有产业领域内。



实心焊丝

该产品主要应用于汽车及建设机械领域，是唯一不填充助焊剂(氧化物粉)的焊条，与机器人组装可实现连续焊接，从而有助于大幅提升客户的生产性能。



药芯焊条 (FCW)

该产品主要应用于造船、桥梁等领域，是一种用金属包卷助焊剂(氧化物粉)的焊丝。由于实现了助焊剂成分的最优化配置，因此有助于缩短焊接时间，提升焊接部位的焊接品质。

焊接系统

焊接机器人系统特别是在钢筋及建设机械产业等厚中板领域内，创造了日本国内最好的业绩。借助该系统不但可实现焊接作业的自动化和高效化，还能为客户降低成本，提高产品质量，从而提供最适宜的焊接解决方案。



建设机械机器人系统



柱式装配焊接机器人系统

主要产品

焊接材料

手工焊条
半自动焊接用药芯焊条及实心焊条
潜弧焊接用实心焊条及助焊剂
TIG焊棒
焊接寸垫

焊接系统

钢结构焊接机器人系统
桥梁焊接机器人系统
建设机械机器人系统
其它焊接机器人系统
离线示教系统
焊接机器人、焊接电源

试验、测量及其他

试验、分析、测量、受托研究
培训指导
咨询业务
产业机器人、电源、机器的保养检查

高性能材料

脱臭、除湿、臭氧分解、消除有毒气体
消除油烟等高性能过滤网
脱臭设备

世界市场
最高份额!

ARCMAN™-GS

在钢结构、建机等中厚板焊接领域中被广为应用的焊接机器人ARCMAN™系列，实现了焊枪和光缆的内置，提升了机器人的适用范围，使其在狭窄空间也能作业，并且也适用于双丝焊工艺。



提升机器人
适用范围!

搭载REGARC™的 钢结构焊接系统

搭载新型焊接工艺“REGARC™法”的钢结构焊接系统，借助数控焊接机器人和施工工艺技术，可实现焊丝的最佳供给。

降低成本、
提高品质!



铝铜事业领域

神钢倾力于汽车、IT相关领域等高附加价值产品，保持日本业界龙头地位

神钢将汽车及IT相关产业作为重点领域，致力于加强和丰富体现本集团特有价值的“独有技术和独家产品”。作为日本国内顶级的铝铜厂家，神钢以长期积累下来的技术和信誉为基础，积极拓展海外市场。

Only 1
Products & Technologies

独有技术 & 独家产品

日本市场
50%份额!

汽车铝板材

由于轻量化需求不断增加，用于汽车引擎盖等部件的铝板材的需求也不断扩大。神钢依靠其多年培育起来的技术信息和雄厚的技术实力，在日本国内获得约50%的市场份额。



汽车悬架装置用铝锻件

由于轻量化需求加剧，用于汽车底盘的悬架装置采用铝部件的程度也不断得以推进。与原先的铁锻件相比，神钢的铝锻件重量减轻了40%以上，获得了日本国内最高的市场份额。



日本市场
最高份额!

日本市场
70%份额!

铝瓶罐材

在饮料罐原材料的铝板领域，神钢拥有日本国内所有铝罐材料约30%以上的市场份额。而在加工更加复杂的瓶罐材料中，神钢占据了约70%的最高市场份额。



其他独有技术 & 独家产品

- 铝 板
- 汽车热交换器材料
 - 高精度铝合金厚板“ALHIGHCE®、ALJADE®”

- 铝 铸 锻 件
- 飞机用铝锻造部件
 - 半导体、液晶制造装置（反应室）

铝板

通过多年积累的高精滚轧技术，神钢为各个领域提供具有高附加值的独家产品，如：饮料铝罐材料、汽车面板材料、用于硬盘的光盘材料、空调翅片材料、半导体和液晶制造设备用厚板等。



铝线圈

铝镁合金铸锻件

通过优秀的铸锻技术、解析技术、合金开发能力，神钢为社会提供独一无二的产品，诸如利用机械压力制造的用于汽车悬挂的铝锻造部件、利用沙模铸造技术制造的用于飞机部件、半导体·液晶制造装置(真空器)等。



飞机用齿轮箱

铝挤压、加工品

神钢拥有世界最高水平的技术实力，为社会提供用于汽车部件、铁道车辆、感光体筒等的独一无二产品。此外，还不断努力，大力推进诸如利用电磁成形技术推进支柱一体型汽车保险杠的开发等工作。



铝挤压型材

铜板条

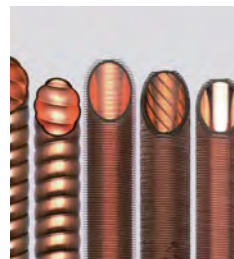
神钢生产、销售半导体引线框架材料、汽车用接头、连接器材料等铜合金板条。运用独有的合金配合技术，开发出了强度、导电率和耐热性能俱佳的高附加值产品，其中用于半导体的引线框架材料在亚洲拥有约20%的市场占有率。



电子材料用铜板条

铜管 (Kobelco & Materials Copper Tube, Ltd.)

2004年株式会社神户制钢所与三菱综合材料株式会社实行事业合并后成立的Kobelco & Materials Copper Tube, Ltd.，作为日本国内龙头企业，制造并销售用于空调等领域的铜管。在不断推进沟槽管和热泵热水器用铜管等高附加值产品开发的同时，还强化了东南亚(泰国、马来西亚)的供应体制。



热交换机用异形传热管

主要产品

铝板

罐材
汽车面板材料
磁盘材料
普通材料

铝镁合金铸锻件

铸件
锻件
加工品

铝挤压、加工品

挤压(型材、管、棒)
加工品

铜板条

引线框架材料
接头、连接器材料

铜管

空调用铜管
建筑、热水供给铜管

日本市场
最高份额!

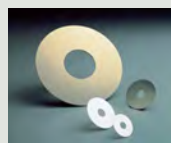
铁路车辆用铝型材

用于铁路车辆车体结构材料。铁路车辆不但要求实现轻量化，还要求在行驶过程中降低噪音和振动，神钢利用其独有的断面形状开发出了静音效果极佳的“DAMP-SHAPE®”技术，并应用于铝制车辆上。



铝盘基材

铝盘基材主要用于台式计算机和数据中心等的硬盘基板，它要求有极高的品质。神钢占有世界60%的市场份额，是该领域的龙头企业。



世界市场
60%份额!

引线框架材料 “SuperKFC®”

引线框架材料主要用于半导体集成电路封装的配线材料，作为亚洲龙头生产企业，神钢在该领域占有约20%的市场份额。借助高度的合金开发能力，神钢开发出了“SuperKFC®”，与以往产品相比，其耐久性和导电性均得以大幅提升。



亚洲
最高水准!

铝挤压品 ● 汽车保险杠材料

铜板 ● 汽车接头、连接器用铜板条
● 汽车、民用接头的低插入力镀金

机械事业领域

神钢以世界为舞台，以高收益事业为目标，
积极推进发展战略

神钢的机械事业领域拥有工业机械、压缩机、能源设备等种类丰富的各类产品。为了应对环境、能源、汽车领域等成长市场的全球性需求，神钢努力开发独家系列产品，同时加强生产制造能力，构建最佳生产体制。



Only 1
Products & Technologies

独有技术 & 独家产品

螺杆非通用 压缩机

世界市场
50%份额!

在种类繁多的压缩方式中，螺杆的压缩比和效率最高，是一种负荷变动跟踪性能优良的高效节能方式。神钢于1956年生产出日本国内第一台螺杆压缩机，此后便逐渐应用于大型设备，拥有世界50%的市场份额。



通用压缩机 “神狮系列”

日本国内
最高!

这是神钢通用(小型)压缩机的代表产品，该产品拥有多项领先业界的功能，具备最高水准的规格和节能性，占据着日本国内最高水准的市场份额。



二元发电机 “微型双工质”

小型、高效!

双工质发电可利用100°C左右的热源进行发电，在此领域中，神钢开发出了小型而高效的“微型双工质”系列产品并上市销售，对有效利用此前未加以利用的工厂废热和温泉水作出了巨大贡献。



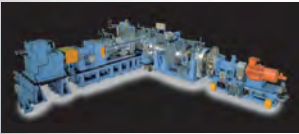
工业机械

轮胎、橡胶机械



轮胎成型鼓

树脂机械



树脂捏炼造粒系统“LCM系列”

设备



开架式LNG汽化器“ORV”

神钢的产品格局遍布轮胎、橡胶机械、树脂机械、高性能商品(成膜装置)、金属加工机械等各种工业机械,特别是在橡胶捏炼机、轮胎试验机、树脂捏炼造粒机等优势领域实现了高度专业化,为社会提供具有高度竞争力的独家系列产品。

神钢的系列产品主要包括应用于能源、化学领域中的大型设备,为社会提供用于精油精炼的反应堆(压力容器)、LNG汽化器、热交换器、空气分离装置、核能设备等世界公认高品质产品。

压缩机

从非通用(大型)气体压缩机到通用(小型)空气压缩机,神钢的产品格局涵盖所有种类的压缩机。此外,包括应用了本产品的冷冻机、热泵等冷热设备在内,对客户实现大幅节能作出了巨大贡献,神钢努力成为世界顶尖综合压缩机生产厂家。



非通用压缩机

非通用压缩机是石油精炼等大型设备的核心,神钢是世界上唯一一家产品系列涵盖螺杆式、离心式、往复式三种压缩机的生产厂家。



通用压缩机

通用压缩机可以为所有大小工厂提供动力支持,神钢的产品种类繁多,从1.5kW到600kW应有尽有,拥有世界最高水平的能源效率,为客户的节能作出了巨大的贡献。



冷热设备

神钢的系列产品包括拥有世界最高水平能源效率的冷冻机、热泵、蒸汽发电机、蒸汽压缩机、二元发电机等节能设备。这些设备均应用了螺杆压缩机技术,实现了小型、高效的目标。

主要产品

工业机械

〈轮胎、橡胶机械〉
自动混凝土搅拌机
橡胶双轴挤出机
轮胎硫化器
轮胎试验机

〈树脂机械〉
大型混炼造粒设备
连续混炼挤出机
双轴混炼挤出机
光纤纤维相关制造装置

〈多功能商品〉
真空成膜、表面改质设备(AIP/UBMS)
检查、分析评估设备
〈金属加工机械〉
钢铁、有色金属滚轧机
自动形状控制设备
连续铸造设备
等静压加压设备(HIP/CIP)

〈化学、能源设备〉
压力容器(反应堆)
铝热交换器“ALEX”
LNG汽化器(ORV/SMV/中间媒体式/空湿式/温水式)
空气分离装置
〈核能设备〉
乏燃料输送、储存容器(万向轮)
燃料输送

压缩机

〈非通用压缩机〉
螺杆压缩机
离心压缩机
往复式压缩机
〈通用压缩机〉
通用压缩机
螺杆冷冻机
热泵

世界市场
35%份额!

橡胶捏炼机

这是应用于汽车及其他大型建设机械等领域的轮胎,其形状和材料多种多样,而在橡胶的捏合过程中需要达到分子级别的精度。而承担捏合任务的就是橡胶捏炼机,神钢在此领域拥有世界35%的市场份额。



世界
最高水准!

石油精炼用“反应堆”

这是一种在对石油进行精炼去除杂质的过程中使用的反应容器。神钢是世界上唯一能够实现锻造壳模、厚板、焊接材料等主要材料自给的生产厂家,集团不断完善生产体制,能够生产世界最大级别的2200吨级设备。



其他独有技术&独家产品

- 産業機械
 - 橡胶捏炼机
 - 树脂混炼造粒设备
 - 硬敷层用PVD受托加工及设备
 - LNG相关机器
 - 微通道反应器(SMCR®)
- 压缩机
 - 涡机内置涡轮式压缩机
 - 蒸汽发电机

Engineering Business

工程技术事业领域

神钢以独有技术为武器，
进军世界市场，不断强化竞争力

神钢的工程技术事业领域以制铁、能源领域为中心，提供各种设备工程技术，拥有丰富的实践经验。此外，在非高炉直接还原铁工艺及新一代制铁法的研发领域，神钢处于行业领先地位，不断研发出独创的工艺和技术，以世界为舞台，积极拓展事业。

Only 1
Products & Technologies

独有技术 & 独家产品

业绩居
世界之首！

MIDREX®工艺

这是由神户制钢所全资子公司MIDREX Technologies, Inc. 独家研发的使用天然气作还原剂的炼铁工艺。该工艺作为直接还原铁的主导工艺，我们以中东、近东为中心在世界各地共有约70座设备投产运营，而页岩气革命将带来新的需求，我们拭目以待。



CASK (屏蔽容器)

CASK是运输和储藏核电站使用过的核燃料的容器。神钢于1981年开始在日本国内制造大型锻造屏蔽罐，目前已在日本国内外生产了超过250座屏蔽罐，出货业绩位于世界之首。



业绩居
世界之首！

喇叭口护岸

喇叭口护岸是神钢集团独有的护岸技术，在因台风而发生巨浪时，该技术能够防止海浪越过沿海堤岸，从而将灾害影响控制在最低限度。护岸外形呈舒缓曲线，可消退海浪，从而减缓海浪的冲击力。由于不使用传统的高堤护岸和消波块，因此具有不会对景观造成破坏、且对沙滩具有维护作用等特征。作为一项保护沿岸地区安全的技术，我们期待着它能够在日本全国范围内得以广泛应用。

新铁源

除了独立开发的炼铁工艺天然气还原法MIDREX®工艺以及新炼铁法ITmk3®工艺外，神钢还在世界各地推行适合铁渣再利用的FASTMET®工艺、将铁矿石加工成球团的KOBELCO球团制造系统、褐煤改质(UBC)工艺等。



KOBELCO 球团制造系统

这是一种用回转窑(旋转煅烧窑)将铁矿石炼制成圆球状的事前处理技术，加古川制铁所拥有日本国内唯一的球团设备，此外，我们在铁矿石产地及燃料产地委内瑞拉、智利、巴林、伊朗等国也创造了业绩。



ITmk3®工艺

这是神钢独家研发的新一代制铁工艺，与以前的高炉制铁方法截然不同。可用廉价原料制造出高品质铁源，其还原工序也由原来的8小时缩短为10分钟，作为新一代炼铁工艺，这些优势备受世界各国瞩目。

核能及CWD

利用高超的放射性物质处理技术和技巧，神钢多次完成与核能相关的废弃物处理、贮藏设施、设备相关委托，拥有丰富的业绩。此外在CWD(化学武器处理)领域，神钢独自开发的控制爆破技术DAVINCH®可处理所有种类和形状的化学武器。我们将通过融合了探测、分析技术及操作经验的综合实力，为国际社会做出贡献。



核能相关设施

钢架及防沙

在公共防灾领域，神钢为社会提供自然环境保护和安全性兼具的独家产品。神钢在大型钢制防沙堤(格状钢制水库)领域拥有日本国内最好的业绩，此外还有拦截巨浪构造的喇叭口护岸等，以满足不同的防灾需求。



喇叭口护岸

城市系统

在橡胶轮胎式新交通系统领域，神钢是日本国内工程技术厂家的领头企业，其中如“Port Liner”、“YURIKAMOME”等，在日本国内外拥有许多傲人的业绩。在海外城铁领域，新交通系统中培育起来的技术也得以充分应用。



新交通系统

主要产品

新铁源

MIDREX®工艺
KOBELCO球团制造系统
FASTMET®工艺
FASTMELT®工艺
ITmk3®工艺
褐煤改质(UBC)工艺

核能、CWD

核能相关设备
核能机器
(乏燃料输送及储藏容器、燃料输送)
与遗弃化学武器处理相关的咨询、
探测、分析、安全监测、
处理设备的建设和运转
被污染地区环境恢复业务

钢架及防沙

钢制防沙结构(护坡/流木拦网等)
喇叭口护岸、防音系统
背面吸音板
电缆制作架设工程

城市系统

城市轨道交通系统
(橡胶轮胎式新交通系统、
城市轨道交通系统/空中缆车/缆车导向巴士)

独有的
新护岸技术!



格状钢制防沙堤

设计成格状的铁制堤堰，可以确保洪水发生时泥石流和流木不会堵塞水道，以提高其安全性，而且在平时也不会阻碍水流和鱼类的通行，具有对自然环境影响较小的特点。神钢在此领域拥有日本国内最好的业绩，对防灾和自然环境的保护做出了贡献。



业绩居日本
国内之首!

其他独有技术&独家产品

- KOBELCO球团制造系统
- 橡胶轮胎式新交通系统
- ITmk3®工艺
- FASTMET®工艺

神钢环境解决方案

适应时代需求的
环境解决方案企业

株式会社神钢环境舒立净作为“适应时代需求的环境解决方案企业”，通过提供有助于改善生活环境、保护地球环境技术，为社会做出贡献。

Only 1
Products & Technologies

独有技术 & 独家产品



水处理设备

作为水处理的优良企业，株式会社神钢环境舒立净在长期积累起来的信誉和业绩的基础上，提供与水处理相关的各种设备，包括上下水处理设备、用水排水处理设备、污泥处理设备、纯水和超纯水制造设备等。此外我们正在拓展销售纯水和超纯水的“供水”业务。



下水道沼气注入城市煤气管道设备

神钢与自治体及煤气公司共同开发的都市气体制造设备可将下水道污泥中产生的沼气精炼至与家庭（城市）煤气同等的品质，并于2010年10月起注入城市气体管道。沼气是下水道污泥和食物残渣等生物物质在进行甲烷发酵过程中产生的可燃性气体，它是一种碳中性能源，所以在削减化石燃料的使用量方面，其利用价值值得期待。



水处理



纯水制造设备

株式会社神钢环境舒立净作为水处理的优良企业，在长期积累起来的信誉和业绩的基础上，提供与水处理相关的各种设备，包括上下水处理设备、用水排水处理设备、污泥处理设备、纯水和超纯水制造设备等。神钢环境舒立净正在拓展销售纯水和超纯水的“供水”业务。

废弃物处理及再利用



流化床气化熔融炉

在适应减少CO₂排放量及降低填埋处理厂负荷等需求的“流化床气化熔融炉”方面，株式会社神钢环境舒立净保持着日本第一的销售业绩。同时，株式会社神钢环境舒立净还拥有可以满足多种PCB废弃物处理需求的丰富产品，可以广泛满足从城市垃圾到PCB废弃物等处理的需求。

冷却塔



应对白烟型冷却塔

株式会社神钢环境舒立净根据各种不同需求，对产品进行研发，为客户提供最新的冷却系统，从工业用冷却塔到区域冷暖气用冷却塔，产品范围广泛，品种以紧凑型冷却塔、防白烟型冷却塔、超低噪音冷却塔等充分考虑周边环境的冷却塔为主。

化学及食品机械



水电解式高纯度氧气发生装置

在精细化工、医药品、石油化学、食品等众多领域，株式会社神钢环境舒立净拥有作为制造工艺核心部的搪玻璃设备、蒸发器、干燥机、酿造设备等机器和装置。同时，在新一代能源领域，我们还拥有高纯度氢气发生器。

主要产品

水处理

工业用水及上下水道的处理设备
超纯水、纯水、工业用水以及废水和废水的处理设备
下水污泥、食品等有机废弃物的资源化设备

冷却塔

工业用冷却塔
区域冷暖气用冷却塔
超低噪音冷却塔

废弃物处理及再利用

城市垃圾的焚烧、熔融设施
(流化床气化熔融炉、
自动添煤式焚烧炉、
流化床式焚烧炉、等离子溶解炉)
大型垃圾、各种废物利用设施
PCB废弃物处理设施

化学及食品机械

搪玻璃设备
聚合机/反应装置
分离精制装置
粉体机器
高纯度氧气发生器

环境分析

上下水道的水质检查
工厂和研究等的水质试验
产业废弃物相关测定
(PCB、金属、有机物等)

环保熔炼炉!

流化床气化熔融炉

流化床气化熔融炉是利用垃圾里的能源，实行垃圾焚烧及灰渣熔融（减容、熔渣化）的处理系统，为减轻填埋处理厂的负荷、减少CO₂排放量等做出贡献，起到保护人类和环境的作用。



安全，不会损坏PCB!

PCB无害化处理设备

神钢的金属钠分散法“SP工序”、以溶剂洗涤为主要工序的“SED工序”、对各种PCB污染物可以一并进行处理“等离子熔融分解法”被各地的PCB废物处理设施所采用。



其他独有技术&独家产品

- 高效二次燃烧炉
- DT模块
- 双搅拌反应器
- 水电解式高纯度氢气发生器

Kobelco Construction Machinery

神钢建机

作为“低油耗神钢”
在世界市场赢得高度评价

神钢建机株式会社作为液压挖掘机的专业厂家，致力于以“低油耗”、“低噪音”为核心的独创性产品的研制开发，满足客户的多样化需求。

除了原有的东亚、东南亚太平洋地区外，从2013年开始进军美洲、欧洲地区，加速推进全球化进程。市场开拓进展顺利，公司于2015年1月在北美建设工厂，预计2016年开始正式投产运营。



Only 1
Products & Technologies

独有技术 & 独家产品

世界上第一台
混合动力
油压挖掘机!

混合动力液压挖掘机

2006年神钢开发出了世界上第一台混合动力油压挖掘机，与传统机器相比实现了革命性的低燃耗。目前产品主要有8吨级的“SK80H”和20吨级的“SK200H”两种机型，与传统机型相比，“SK80H”减少了40%、“SK200H”减少了16%的燃料消耗。它们作为“低燃耗神钢”品牌的代表性机型赢得高度评价。



世界上最高
解体机!

超大型楼房 解体专用机 “SK3500D”

作为“世界上最高的解体机”，被吉尼斯大全收录，其作业高度最大可达65米(相当于21层楼的高度)。



重型挖掘机 小型挖掘机

神钢建机对用途和现场进行彻底调查和分析后开发出了液压挖掘机系列产品。后方超小回转挖掘机上搭载的iNDR系统，实现了业界首屈一指的最低噪音水准，从而改善了现场环境；将液压损耗降至极致而诞生的ACERA_Geospec系列挖掘机实现了较高的作业能力和经济性能。



通常液压挖掘机



后方超小回转挖掘机



小型挖掘机

环保再利用机械

作为世界最早的建筑解体机、汽车解体机的生产厂商，神钢建机以建筑、金属、资源、林业再循环为四大支柱，广泛提供具有独创性的环境相关产品。

建筑再利用领域



楼房解体机

金属再利用领域



抓钢机

资源再利用机械



资源装卸机

林业领域



收割机

主要产品

土木及建筑机械

液压挖掘机
小型挖掘机
轮式装载机
小型轮式装载机

环保再利用机械

〈建筑再利用领域〉
楼房解体机

〈金属再利用领域〉
汽车解体机
吸盘式抓钢机
抓钢机等

〈资源再利用机械〉
资源装卸机等

〈林业领域〉
收割机
采伐机
抓斗式机械

Kobelco Cranes

神钢起重机

神钢以先驱性技术实力
引领行业发展

神钢起重机株式会社作为专门生产起重机的建设机械厂家，正在为创造出更具魅力的产品和实现全球化而加强事业基盘。今后，神钢起重机将在以往积累的技术和品牌实力的基础上，为成为世界舞台上更为活跃的企业而努力。



履带式起重机

从活跃在大型桥梁、风力、火力、核能设备等大型构筑物领域的超大型SL系列履带式起重机，到具备坚韧度和先进控制系统、胜任各种作业的中小型Mastertech-G系列履带式起重机，神钢起重机的产品类型相当齐全。除此之外，神钢起重机株式会社还提供用于土木、基础工程的基础设备BM-G系列等。这些值得信赖的神钢机械正在各种建设舞台上大显身手。



履带式起重机Mastertech-G系列



大型履带式起重机SL系列

轮胎式起重机

2014年5月面向港湾作业而开发的网格吊臂轮胎式起重机“MK650”开始向日本国内外销售。该机型的港湾装卸作业能力和性能以及机动性都有大幅提升，备受顾客好评。此外，考虑到施工现场为城市工地而非荒野(越野)这一因素而研制开发的PANTHER-X系列城市型起重机被应用在各种施工现场。



轮胎式起重机MK系列

主要产品

履带式起重机

通用履带式起重机
大型履带式起重机
伸缩臂履带式起重机

轮胎式起重机

越野起重机
超小型越野起重机
网格吊臂轮胎式起重机
全地面起重机

土木、基础机械

作业船

Only 1 Products & Technologies
独有技术 & 独家产品

履带式起重机 G 系列

能够适应世界各地行业限制的这一系列中小型履带式起重机正在迈向全世界。由于搭载了“G模式”，它与传统机型相比可降低25%的燃耗，并可削减二氧化碳的排放量。此外，驾驶室舒适、监视屏操作简单，性能安全，无论是对环境还是对操作人员都考虑得周到细致。

世界市场
最高份额!



Other Businesses

其他

神钢以“制造能力”为基础，
开展丰富多彩的商务活动

神钢集团的商务活动遍及各个领域，集团通过“选择与集中”不断革新事业领域。不同技术和服务相互融合，以此创作出新的价值，这是神钢集团的个性。

神钢商事

神钢商事株式会社以“支持高附加值的产品制造”为理念，作为神钢集团的核心商社，设立钢铁、钢铁原料、非铁金属、机械·信息、焊接材料等五个专业业务部门，开展独具特色的业务活动。特别是在资源、信息机械、能源·环境等成长领域，更是作出了积极的努力。公司作为神钢集团全球化战略的先锋，在世界17个国家设立了业务运营基地。



神钢商事大阪本社大楼

神钢不动产

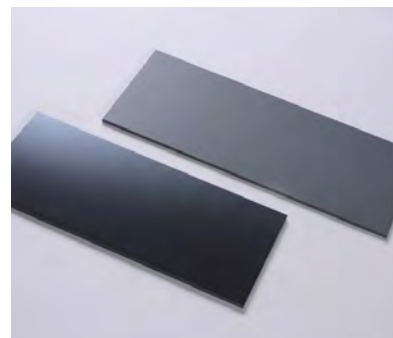
神钢不动产株式会社是神钢集团下属的综合生活相关业务的核心企业，除了主营“G-clef”品牌的公寓开发业务外，还经营分售、租赁、中介、改装、公共设施运营管理、保险服务等事业，通过提供可信度高、稳定性强的商品、服务，为建设客户的居住和营造放心的居住环境做出贡献。



G-clef新神戸Tower

神钢科研

株式会社神钢科研拥有材料、化学、机械、电子等各领域丰富的尖端专业技术，作为一家提供解决方案的提案型综合实验研究公司，神钢科研开展材料、建筑物等分析、实验、物理解析业务。此外，在靶材及半导体、FPD、太阳能发电领域等检查装置的制造、销售以及特殊材料的产品开发等方面，神钢科研还最大限度地发挥神钢集团内部的协作功能，开展“产品制造”。



氧化物半导体溅射靶材

公司名称

Kobe Wing Stadium Co., Ltd	Kobelco Financial Center Ltd.	Shinko Lease Co., Ltd.
株式会社国际健康开发中心大厦	Japan Superconductor Technology, Inc.	Shinko Research Co., Ltd.
Kobelco Systems Corporation	Shinko Care Life Co., Ltd.	Twin Foods Co., Ltd.
Kobelco Personnel Co., Ltd.	神钢机器工业株式会社	
Kobelco Business Support Co., Ltd.	Shinko Human Create Co., Ltd.	

电力供应业务

神钢神户发电所拥有最先进的环保设备，可实现电力的稳定供应，与此同时，也可确保夯实稳定的收益基盘。

自2002年神钢神户发电所开展电力供应业务以来，神钢集团就一直为当地的电力稳定供应做着自己的贡献。现在我们在不断推进发电厂的增设和新设计划。



神钢神户发电所

1995年4月《电气事业法》修订后，神钢集团最大限度发挥神户制铁所现有基础设施以及炼铁业务领域的独有发电技术，建成了神钢神户发电所，并于2002年开始开展电力零售供应业务(IPP)，所发电力全部供应关西电力株式会社。神钢神户发电所是日本国内最大规模的电力零售供应企业，其发电规模可为神户市夏季用电高峰提供70%的用电量。此外，由于发电所位于城区，因此配备了最高水准的环保设备。

计划在神户增设发电所

2017年神户制铁所的前道工序将停止运营，对此神钢集团计划将在高炉原址增设一所发电规模130万kW的发电厂。2015年3月已经与关西电力株式会社签订电力供给合同，为确保2021年度1号机按期投产运营，现在正在实施环评。该发电厂引进了最先进发电技术——超超临界压发电设备，同时还拥有与城市型发电厂相适应的最高水准的环保设备。

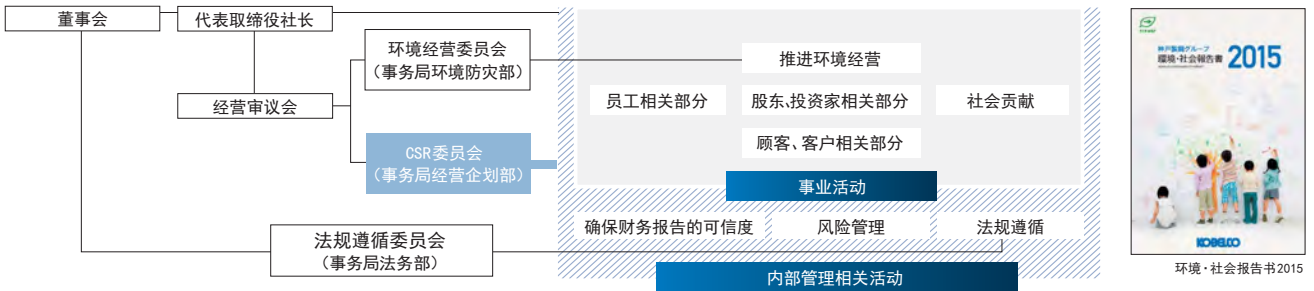
神钢真冈发电所建设计划

神钢集团计划在位于栃木县的真冈制造所毗连地建设一所120万kW级的发电厂。2014年9月已经与东京GAS株式会社签订电力供应合同，计划自2019年下半年实现1号机投产运营，现在正在进行环评。该发电厂使用东京GAS株式会社供应的城市天然气，利用最新先进的天然气燃气轮机联合循环(GTCC)技术，实现日本国内最高效的发电。这是日本国内第一家真正的内陆型火力发电厂，通过电源的分散化分布，可以为巩固能源基础设施以及当地的发展做出贡献。

发电厂名称	燃料	发电规模	发电方式	开始供电时间
神钢神户发电所(已设立)	煤炭	140万kW (70万kW×2)	微粉煤火力超临界压发电	1号机:2002年4月 2号机:2004年4月
(暂定名)神户制铁所火力发电所(规划中)	煤炭	130万kW (65万kW×2)	微粉煤火力超超临界压发电	1号机:预计2021年度 2号机:预计2022年度
神钢真冈发电所(规划中)	城市天然气	120万kW级 (60万kW×2)	天然气燃气轮机联合循环(GTCC)	1号机:预计2019年下半年 2号机:预计2020年前半年

CSR推进体制

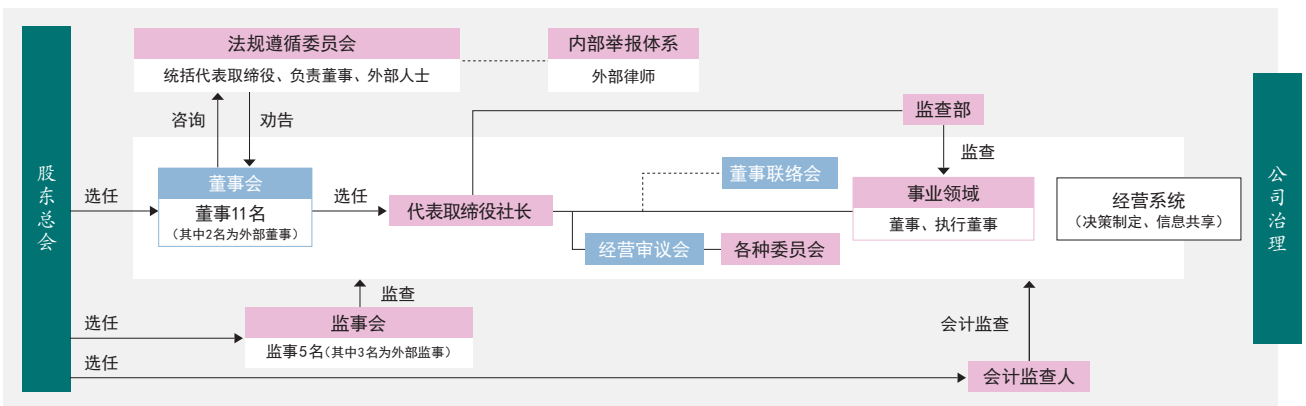
● 推进体制流程图



神钢集团于2006年设立“CSR委员会”，负责制定集团CSR相关的基本方针，统筹相关活动。此外，还设立了董事会咨询机构“法规遵循委员会”，负责重要事项的相关审议、提案以及对工作进程的确认等。CSR委员会对所有CSR的相关活动进行总结，编写发行《神钢集团 环境·社会报告书》。

强化和充实公司治理

● 公司治理体制



神户制钢充分认识到经营方针的制定与日常业务的执行是密不可分的。而且，业务执行的核心应由对股东以及客户承担着法律责任的董事来负责。基于这一考虑，主要业务部门均由董事管理业务的执行情况。现行的董事会共有11名成员，包括经营高层、总公司担负重要职能者、对经营产生重要影响的各事业领域负责人或与之职位相当者、以及为确保经营透明、公开、加强业务执行的监督功能而从公司外部招聘的两位外部董事。此外，神钢集团采用执行董事制度。执行董事由董事会选任，地位至关重要，负责执行由董事委派的各项业务。董事赋予执行董事一定的权限，以确保经营的机动性。

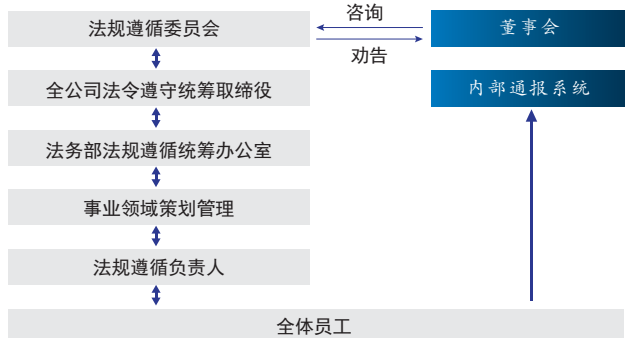
在该经营体制下，神户制钢按照公司法规定设立了作为独立机构行使检查监督职能的监事制度，进一步强化由包括3名外部监事在内的5名监事的经营督查职能，以此切实提高企业治理的成效。此外，作为内部监查制度，还设立了独立的监查组织监查部，对所有业务的执行实施监督。

彻底贯彻、推进法规遵循体制

神户制钢设置了“法规遵循委员会”作为董事会的咨询机构。在2名公司内部委员的基础上，还从公司外部聘请了5名具有公正中立立场的委员，外部委员人数超半数，该委员会主要负责法规遵循体制活动计划的制定、进展状况的确认以及对向“内部通报系统”通报事宜的审议等。

此外，神户制钢还设置了“全公司法令遵守统筹取缔役”、“全公司法规遵循统筹官”以及专业部门“法务部法规遵循统筹办公室”，与各事业领域负责策划管理工作的部门以及各部门的“法规遵循负责人”进行合作，努力推进法规遵循体制的顺利进行。

● 法规遵循体制



※以上为神钢集团在日本国内的方针及事例。

环境经营方针

以三大蓝图为基础开展环境经营业务
以此打造“环保先进型企业集团”

神钢集团认为，把一个孕育所有生物的更健康的地球环境留给下一代是我们的使命，因此我们制定了环境经营的基本方针和六大实施项目，在事业运营的方方面面努力推进环境经营活动，以求保护环境。神钢集团内部还设立了环境经营委员会，负责对六大实施项目进行探讨并提出建议，力争通过由集团内部所有员工参与的环境经营事业，来实现“环保先进型企业集团”这一目标。

● 环境经营基本方针

神钢集团作为一家环保先进型企业集团，
在经营活动中注重以下三个方面：

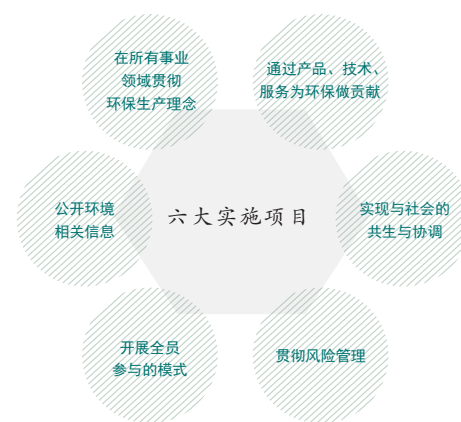
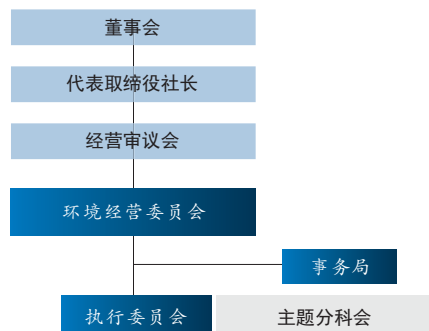
- 1 在生产活动中
融入环保理念
- 2 通过产品、技术、
服务为环保做贡献
- 3 实现与社会的
共生与协调

以此来承担社会责任，提高环保能力，提升企业价值。



通过集团环境经营的实际行动来进一步提升企业价值
(提高企业环保能力)

● 集团环境经营推进体制



神钢绿色计划

神钢集团在环境保护方面也力争实现与社会的共生与协调，为此实施了森林整備活动以及面向承担着社会未来重任的儿童实施的环境教育活动。从2013年度开始这一系列活动被重新赋予“神钢绿色计划(KOBELCO GREEN PROJECT)”的名称在整个神钢集团内部推行。

● 森林整備活动

神钢集团自2011年秋天开始在兵库县内2处地方(KOBELCO森林(三木市)、ECOWAY森林(神戸市灘区))开始实施“森林整備活动”。

此外，自2014年度开始，我们在大阪府茨木市钱原地区同劳动组合焊接支部携手开展了闲置森林以及农地保护活动。这些森林整備活动均由神钢集团员工和家人以志愿者形式参加，每次都有很多人参与。整備活动主要内容包括疏林、砍伐、树下除草等活动，在茨木市钱原地区还在闲置农地实施蔬菜的栽培、收获采摘等活动。定期持续开展森林整備活动的结果是森林环境逐步得以改善，阳光照入森林，使森林重现光明。



在茨木市钱原地区开展的闲置森林以及农地保护活动

● KOBELCO森林童话大奖

“KOBELCO森林童话大奖”自2013年开始举办，主要面向小学、初中、高中学生征集以森林或与森林相关的大自然为主题的童话，获得金奖的作品将由专业插图作家绘成图画书，在开展环境教育时使用。在2014年度举办的第2届比赛中，共收到了438件作品，获得金奖的2件作品被绘成图画书，向兵库县内的所有的小学、初中、高中以及特别支援学校、公立图书馆等赠送了约1,800套。



图画书赠送仪式
(左: 神戸市教育委员会 雪村教育长)



右: 小学组 金奖
“森林的生日花环”
左: 初中高中组 金奖
“森林和奶奶”

※以上为神钢集团在日本国内的方针及事例。

通过体育运动为社会做贡献

通过橄榄球运动为社会做贡献，这是神钢集团开展的特色活动。除了对旨在普及和推广橄榄球运动、拓宽运动内涵、扩大参与人群的高中橄榄球比赛提供支援外，神户制钢橄榄球俱乐部还通过与当地社会的交流，开展一系列丰富多彩的体育运动支援活动等，培育新生代选手，坚持开展独具特色的活动。下面为大家介绍一下神钢集团通过体育运动为社会做贡献的一部分内容。



特别赞助高中橄榄球比赛

神钢集团特别赞助的“2015年KOBELCO杯”橄榄球比赛(第11届全国高中联队橄榄球大赛)、“第5届全国高中女子合同队橄榄球大赛”于7月30日~8月2日在长野县上田市菅平举行。

“KOBELCO杯”被誉为橄榄球队员的“另一个摇篮”，从历届参加过比赛的选手中诞生了多位日本国家队队员和不同年龄段顶级队员。自2005年举办首届比赛以来，2015年迎来了第十届比赛。



为培养新生代力量提供支援

建立神钢地域社会贡献基金

神钢集团在迎来创业100周年之际于2006年设立了“神钢地域社会贡献基金”，以承担着社会未来重任的孩子们为对象，向神钢集团旗下事业所及研究所所在地区的自治体设施及团体活动提供支援。2014年度，神钢集团以及旗下集团公司的19家事业所共实施了26项援助活动。



向茨木室内的待机儿童(到入园年龄却无法入园、等待入园的儿童—译注)托儿所赠送智力玩具(茨木工厂)



向大垣市内的托儿所赠送大型玩具(神钢造机)

神钢在海外做出贡献

神钢特殊钢线(平湖)有限公司 中国

在公司周边开展安全卫生活动

神钢特殊钢线(平湖)有限公司办公室约30名员工积极开展安全卫生活动，作为活动的一环，隔周对公司周边环境进行大扫除。

该活动自2011年启动至今已持续了4年，我们将把该活动一如既往坚持下去，为当地社会做出贡献。

此外，公司还在研究将积极参与由开发区和市政府组织的各项志愿者活动。



整饬办公室周边草坪

Kobe CH Wire (Thailand) Co., Ltd 泰国

将从公司内外募集的捐助，提供给需要援助的学校

以KCH公司福利厚生委员会为主导的有志员工每年一次向公司内外发起募捐(体育用品、文具、捐款等)，并将募捐来的钱物发放给位于郊区的学校。该活动是以2009年公司成立10周年为契机由员工自发发起的，已经持续了6年。2014年9月11日，公司赴大城府向Wat Sri Pawan学校捐助了各种物品。

KCH公司的志愿者活动目的是帮助那些生活条件匮乏的泰国孩子能够健康成长。被定为捐助对象的学校是由福利厚生委员会成员在网络上查找相关信息，并实地考察后选定的。



收到文具的孩子们

Kobelco & Materials Copper Tube (Thailand) Co., Ltd. 泰国

开展活动，对远离城市的孩子们提供援助

Kobelco & Materials Copper Tube (Thailand) 公司对那些教育和娱乐机会极少的农村地区和山区的孩子们开展了一系列援助活动。公司员工访问学校，进行校园清扫和修理工作，他们还和孩子们一起打排球，踢足球，乐此不疲地开展体育和娱乐活动，并向孩子们赠送糖果、文具、玩具等。

与此同时，为了让孩子们了解制造过程以及环保理念，公司还组织工厂参观活动。



在礼物前合影留念

为员工营造良好的工作环境

神户制钢尊重公司员工的人格、个性和多样性，为创造充满活力、富有魅力的工作环境，采用各种灵活机动的人事制度和人才培养政策，以此帮助员工实现事业和家庭的兼顾，并积极促进女性在工作中发挥作用。此外，为实现神钢集团的企业理念——充分发挥员工聪明才智，尊重集团和谐精神，神户制钢正和集团各企业通过各种不同形式加强相互间的团结协作。

帮助员工实现事业和家庭的兼顾

神户制钢按照“下一代培育支援对策推进法(下一代法)”要求制定相应行动计划，积极改善雇佣环境，协助员工实现事业和家庭的兼顾。此前的一系列工作得到肯定，先后两次获得下一代培养认定标志“KURUMIN”。该标志主要授予对育儿工作提供支持的企业。



KURUMIN 徽标

具体做法有：延长育儿休假时间，直到子女满3周岁为止；子女看护、家属护理的带薪休假等，同时完善各种制度，使得员工在育儿、护理等方面享受的待遇超过法律规定。此外，不仅女性员工如此，为了让男性员工也积极参与到育儿工作中、实现事业和家庭的兼顾，神户制钢积极举办各种活动，宣传公司相关制度并将制度固定下来。

积极推进人才的多样性

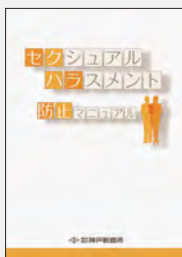
神户制钢充分认识到，要灵活应对集团所处事业环境以及社会变化，实现持续性的企业成长，在事业运营方面就必须贯彻多样性(Diversity)视点，推进人才多样性是重要的经营课题之一。集团尊重每位员工的多样性，最大程度地发挥每位员工的能力，努力营造一个充满活力、干劲十足的职场环境和公司氛围。

特别在促进女性施展才能方面，神户制钢设置了录用女性员工的数值比例，更加积极地推进女性员工录用工作。同时为促进女性在职场中更加活跃，神户制钢还推行了一系列政策，如为帮助综合岗位上的年轻女性员工将来崭露头角，对其实施特别的职业规划等。

此外，神户制钢认为在推进人才多样化以及女性施展才能过程中，包括男性在内的所有公司员工都应应对工作方式重新审视，通过降低长时间劳动、提高年度带薪休假比例、提高生产效率等，要求全体员工都要致力于“创造舒适的职场环境”。

防止骚扰的举措

神户制钢对性骚扰以及职权骚扰等职场中的骚扰行为采取零容忍的态度。一旦发生类似问题，将做出迅速、坚决的处置。集团在“企业伦理纲领”中制定了与骚扰相关的方针和行动基准，同时还面向管理层和监督层开展了以防止骚扰为主题的在线学习和教育研修活动，努力建设一个不容易引发骚扰行为的职场环境。



性骚扰防止手册

人才培养

神户制钢以培养公司员工对工作的自豪感和成就感为人才培养的目标。为实现这一目标，每一位公司员工都应该拥有具体的目标，每天都要不断成长。公司全方位支持员工通过不懈的自我钻研实现个人成长。

此外，神钢集团努力使每位员工共享丰富多彩的价值观念，让他们在每天的工作中充满自豪感和积极性。为此，神钢集团明确了如下集团人才必备素质，不断推进人才培养工作的进展。

神钢人应具备的素质

“我们每一天都在努力成长为有益于神钢的人，为正在走向世界的KOBELCO构筑信赖关系。”

诚实... 实事求是，凡事以诚为本的人才

协作... 表达自己想法，接受他人意见，互相切磋、开展工作的人才

变革... 不安于现状，任何时候都勇于挑战、推陈出新的人才

安全卫生管理

〈被指定为第一批健康经营品牌〉

神户制钢于2014年3月25日被授予经济产业省和东京证券交易所共同选定的“健康经营品牌”。“健康经营品牌”主要授予那些将员工健康管理纳入经营角度，并进行战略布局的企业。此次首批有22家企业获此殊荣，神户制钢即为其中之一。我们充分认识到“疾病的早期发现·早期治疗”、“生活习惯的改善(预防)”非常重要，在此基础上从“身”“心”两方面对员工实施健康管理。



主要措施

- 由公司全额承担“1日全套体检”费用(神钢医学检查50)
- 高风险肥胖症(代谢综合征)的早期治疗(定期诊断和保健指导)
- 公司全额承担癌症体检
- 充实的专业咨询诊疗体制(精神异常的预防措施)
- 生活习惯改善方面的预防对策以及健康意识的提升(健康挑战活动)

※以上为神钢集团在日本国内的方针及事例。

在激荡的历史变迁中，
神户集团见证并亲历着明治、大正、昭和、平成……

● 从创立至战争结束间的历程

1905年(明治38年)9月，铃木商店收购了位于神户、胁浜的小林制钢所，由此创立了神户制钢所。当初的神户制钢所是一家铸锻钢工厂，主要制造手推车轮和锚。

神户制钢作为钢铁工厂站稳脚跟是在1926年(大正15年)开始生产线材之后。1933年(昭和8年)第二线材工厂建成，神户制钢与八幡制铁所的线材市场占有率高达55%。

然而，由于“九·一八”事变、中日战争和太平洋战争接踵而至，工厂沦为军需工厂，被迫从事兵器生产。从1945年(昭和20年)开始，工厂在接二连三的轰炸中遭到巨大破坏，在伤痕累累中迎来了战争的结束。



● 从战后复兴到夯实事业基础

1949年(昭和24年)，神户制钢在战后混乱期开始致力于钛研究，最终确立了钛工业化先驱者的地位。1953年(昭和28年)，神户制钢新设高砂工厂，制造曲柄轴等船舶用铸锻钢品、水泥生产设备、化学工业用空气分离装置以及压力容器等，成为机械行业的一大重镇。

早在战时，神户制钢就制造出了日本国内最早的高级焊接棒。1956年(昭和31年)日本船舶建造量跃居世界第一，“神钢焊接棒”功不可没，它为日本造船业做出了巨大贡献。1959年(昭和34年)，滩浜工厂一号高炉开炉，建立钢铁联合企业的夙愿终于得以实现。此外，神钢集团也是日本企业中最先在海外建厂的企业。1962年(昭和37年)，神户制钢在原东巴基斯坦、现在的孟加拉国建成了日本企业中最先的一座肥料厂。

随后，日本经济迎来了高速增长期，加快了社会资本的重新配置，在高层建筑中使用钢筋混凝土，在铁道车辆上使用铝材，在国土开发中使用建筑机械，正是在这一时期，神钢集团打下了金属与机械复合经营的基础。而要满足经济增长的旺盛需求，在国际竞争中取得胜利，就需要建立拥有大型高炉设备的临海炼铁厂，以实现批量生产。1966年(昭和41年)，神钢集团开始着手建设加古川制铁所，它建有三座大型高炉，拥有最先进的设备，终于实现了进军中厚板、薄板等钢板市场的夙愿。

● 复合经营与国际化

1961年(昭和36年)，主营焊接棒事业的藤泽工厂和茨木工厂接连在临近消费区的地址开设。1967年(昭和42年)，神钢集团又投产了以空调、冰箱、供水和热水设备用铜管为主营事业的秦野工厂。随着空调的普及，钢管的生产量也随之不断增加。

1979年(昭和54年)，卡塔尔制铁所建成投产，将钢铁和机械复合经营的真正价值发挥到了极致。以前的工厂设备建设都是以机械部门为中心的，而卡塔尔制铁所还发挥着对钢铁部门进行作业指导的功能，它作为一个能够发挥本公司特有的复合经营优势的项目，得到了国际社会的高度评价。

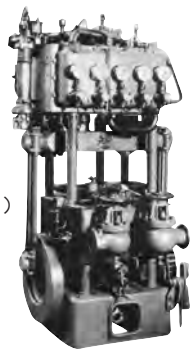
1981年(昭和56年)，神钢集团开始着手建设主营铝材的真冈制造所，真冈制造所最终发展成为东亚最大的铝材压延工厂，主要生产汽车车体用材、铝罐用材、硬盘用基板材料等等。1987年(昭和62年)位于神户市西神的综合技术研究所一期工程竣工，研究开发体制得以完善。

● 地震灾后重建与集团创立100周年

1995年(平成7年)1月，发生了阪神淡路大地震。位于神户的神户制钢总公司受灾严重，神户制铁所的高炉等生产设备被迫停产。加古川制铁所的3台用来装卸原料的装卸机倒塌，两名工人丧生，损失高达1020亿日元，集团迎来了最严峻的紧急事态。此后，神钢集团全体员工上下一心，努力进行重建工作，在其他钢铁企业的支援下，于震后约2个半月，实现了神户制铁所三号高炉的再次开炉。在此过程中，由于日本政府放宽了限制，使得一般企业也能进入电力事业，2004年(平成16年)，日本国内最大规模的供电企业——神钢神户发电厂完工，发电规模达到140万kW。

神钢集团虽历尽艰辛万苦，面对重重困难，但经过艰苦奋斗，努力开拓新时代，终于在2005年(平成17年)9月迎来了100周年华诞。2006年(平成18年)我们制定了集团的统一商标“KOBELCO”。神钢以“集团实现全球增长”为理念，向着下一个100年迈出了坚实的步伐。

- 1905 创立神户制钢所，隶属合名会社铃木商店
 - 1911 成立株式会社神户制钢所
 - 1914 铸锻钢工厂1,200吨压力机开始运转
开启空气压缩机研发工作，第二年进入制造阶段(日本首台空气压缩机/8月)
 - 1926 建成日本第一台综合水泥成套设备
 - 1927 铃木商店倒闭
 - 1930 完成日本第一台电动挖土机
线材的日本全国市场份额达到30%
 - 1933 制作7,600马力柴油发动机(世界最大)
 - 1937 公司股票在东京、大阪、神户证券市场上市
 - 1939 长府工厂开始生产铝材
 - 1941 开始生产钢琴用线材(日本最早)
 - 1946 成立太平商事株式会社(现在的神钢商事株式会社)
 - 1949 开始开展金属钛的研究
 - 1950 新建氧气工厂，正式开始日本最早的吹氧炼钢
 - 1951 开始制造金属钛
 - 1957 横滨工厂一期工程动工，建成日本最大的钛溶解炉，实现钛的工业化生产
 - 1959 滩滨第1高炉开炉，建成钢铁全套生产线
 - 1960 成立中央研究所
开设纽约事务所
 - 1962 建成东巴基斯坦肥料厂(日本最大的成套设备出口)
 - 1964 羽田线的单轨铁路铝制车辆上使用耐腐蚀铝合金
 - 1970 新建加古川制铁所
新建构造研究所
 - 1975 冲绳国际海洋博览会会场，新交通系统“海洋博KRT”开始运行
 - 1977 承接新交通系统Port Island线建设工程
 - 1979 开发6个自由度关节型焊接机器人ARCMAN
制定国际统一商标“KOBELCO”
 - 1982 开发世界最大级别的履带式起重机
“P&H KOBELCO 5650”
 - 1983 完成世界最大的2,000℃级各向同性加压装置(HIP)
完成超合金粉末制造设备
 - 1985 新设生物研究所
成功制造世界最大直径60mm线材
 - 1986 开设北京事务所
 - 1987 潜水调查船“深海6,500”采用钛合金耐压球壳
 - 1988 成立美国统筹公司(Kobe Steel USA Inc.)
 - 1989 神钢橄榄球队在全日本社会人大赛和日本锦标赛上首次夺冠
- 设立承担生物学研究的筑波研究所



日本第一台国产高压压缩机



1923年的水泥成套设备



加古川制铁所



在日本锦标赛中首次夺冠的橄榄球队

- 1990 接受订单，生产世界最高温度(3,000℃)HIP装置和世界最高压力(10,000个气压)HIP装置各1台
- 1991 开始参与管理型公寓事业
- 1992 公司股票在伦敦证券交易所上市
- 1994 开发出世界最高水平的超导磁体
- 1995 阪神淡路大地震中遭受总额1,020亿日元的损失
- 1996 开始IPP(供电事业)参与神户东部新都市建设事业
- 1998 抗振降噪铝挤压“DAMP-SHAPE®”用于700系NOZOMI希望号新干线



阪神淡路大地震灾区景象



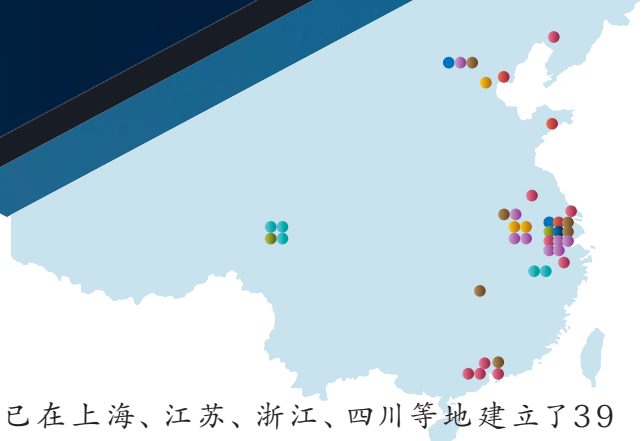
700系NOZOMI希望号新干线

- 2002 开发环保型无铬敷层钢板
神钢神户发电所1号机开始营业运转
从神户市承接神户机场天桥工程和Port Liner延长工程
- 2004 神钢神户发电所2号机开始营业运转，形成两机合计供电140万kW的供电系统
- 2005 神钢集团创立100周年
- 2006 制定了集团统一商标“KOBELCO”
制定了集团的“企业理念”
- 2008 改质褐炭(UBC)，大型试验设备在印度尼西亚的南加里曼丹竣工投产
- 2009 在神钢建机的全力帮助下，四川大地震中倒塌的中国四川省小学实现重建，命名为“庆兴神钢小学”
- 2010 美国明尼苏达州采用了ITmk3®工序，最早开始使用商业设备生产铁粒
废除公司制，导入事业领域制度
发布公司中长期经营蓝图
KOBELCO VISION“G”(神钢蓝图“G”)
- 2011 在中国上海市成立在华总公司
“神钢投资有限公司”(投资性公司)
- 2012 神钢建机五日市工厂以及全球工程技术中心(GEC)完工(5月)
- 2013 神户总公司搬迁到HAT神户(中央区肋浜町海岸通)，新大楼竣工(3月)
制定2013~2015年度
神钢集团中期经营计划(5月)
- 2014 在中国成立从事汽车用铝板材制造和销售的公司“神钢汽车铝材(天津)有限公司”(1月)
在中国成立从事制造和销售汽车用冷轧高张力钢板的合资公司“鞍钢神钢冷轧高强汽车钢板有限公司”(8月)



神户总公司

神钢集团在中国



神钢集团于20世纪80年代开始涉足中国业务，已在上海、江苏、浙江、四川等地建立了39家主要基地，事业范围涉及钢铁、焊材、铝铜、工程机械、综合商社等多个领域。

2011年神钢在华统筹公司——神钢投资有限公司在上海开设，与活跃在中国的神钢企业一起为进一步发展在华业务而努力。

北京市

● 株式会社神户制钢所北京事务所	P43
● 北京神狮神钢压缩机有限公司	P48
● 北京东方神通专业培训有限公司	P52

河北省

● 唐山神钢焊接材料有限公司	P45
----------------	-----

山东省

● 青岛神钢焊接材料有限公司	P46
----------------	-----

江苏省

● 江阴法尔胜杉田弹簧制线有限公司	P44
● 苏州神钢电子材料有限公司	P46
● 神钢汽车铝部件(苏州)有限公司	P46
● 无锡压缩机股份有限公司	P48
● 神和包装(无锡)有限公司	P48
● 苏州神商金属有限公司	P51
● 神商精密器材(苏州)有限公司	P52
● 神商大阪精工(南通)有限公司	P52

四川省

● 成都神钢建设机械有限公司	P49
● 成都神钢工程机械(集团)有限公司	P49
● 成都神钢建机融资租赁有限公司	P50
● 成都神钢起重机有限公司	P50

在中国的神钢企业 主要基地39家

● 统筹公司/事务所	2家
● 钢铁事业领域	9家
● 焊接事业领域	3家
● 铝铜事业领域	3家
● 机械事业领域	7家
● 工程技术事业领域	1家
● 神钢建机	5家
● 神钢起重机	2家
● 其他	7家

上海市

● 神钢投资有限公司	P43
● 蒂赛克神钢钢索商务咨询(上海)有限公司	P45
● 麦卡发商贸(上海)有限公司	P45
● 上海神钢焊接器材有限公司	P46
● 神钢压缩机(上海)有限公司	P47
● 神钢压缩机制造(上海)有限公司	P47
● 米德雷克思冶炼技术服务(上海)有限公司	P49
● 神钢起重机(上海)有限公司	P50
● 神钢商贸(上海)有限公司	P51
● 上海神商贸易有限公司	P51
● 神钢国际货运代理(上海)有限公司	P52

浙江省

● 神钢特殊钢线(平湖)有限公司	P44
● 杭州神钢建设机械有限公司	P49
● 神钢建机精密机械(杭州)有限公司	P50

广东省

● 神钢线材加工(佛山)有限公司	P43
● 神钢新确弹簧钢线(佛山)有限公司	P44
● 神钢钢线(广州)销售有限公司	P45
● 神钢压缩机(上海)有限公司广东分公司	P47

辽宁省

● 鞍钢神钢冷轧高强汽车钢板有限公司	P44
--------------------	-----

天津市

● 神钢汽车铝材(天津)有限公司	P47
------------------	-----

湖南省

● 益阳益神橡胶机械有限公司	P48
----------------	-----

香港

● 神户制钢亚洲有限公司(香港事务所)	P43
---------------------	-----

统筹公司

神钢投资有限公司

KOBELCO (CHINA) HOLDING CO., LTD.

本公司在中国国内开展投资、向在中国的神钢集团企业提供服务,开展采购、销售、进出口业务等。

成立时间:2011年1月
 董 事 长:胜川 四志彦
 总 经 理:堀田 学
 注册资本:19,294万美元
 职工人数:30人
 公司地址:上海市黄浦区淮海中路300号
 香港新世界大厦3701室
 邮 编:200021
 电 话:021-6415-4977
 传 真:021-6415-9409



事务所

株式会社神户制钢所北京事务所

KOBE STEEL, LTD. BEIJING OFFICE

首席代表:堀田 学
 公司地址:北京市朝阳区东三环北路3号
 幸福大厦A座1005室
 邮 编:100027
 电 话:010-6461-8491~8493
 传 真:010-6461-8490



钢铁 事业领域

神户制钢亚洲有限公司(香港事务所)

KOBE STEEL ASIA PTE.LTD. HONG KONG OFFICE



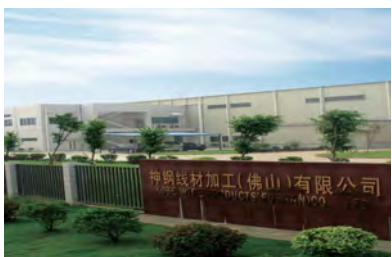
本公司为新加坡总公司的香港事务所,提供钢铁相关的市场调查及技术支持。

●成立时间:1994年1月 ●董事长:滨田洋一 ●注册资本:215万新加坡元 ●职工人数:4人
 ●公司地址:香港湾仔告士打道38号美国万通大厦1604室
 ●电话:+852-2865-0040 ●传真:+852-2520-6347

钢铁 事业领域

神钢线材加工(佛山)有限公司

KOBE WIRE PRODUCTS (FOSHAN) CO., LTD.(KWPF)



本公司位于毗邻广州的佛山市,由株式会社神户制钢所、株式会社美达王、协同SHAFT株式会社及株式会社杉田制线四家公司共同出资设立,为特殊钢铁线材二次加工产品的制造及销售基地。

华南地区、尤其是广州地区汇聚了丰田等日资汽车厂商,是汽车生产的一大基地,预计今后还将继续增长。为适应汽车厂商当地采购的愿望,很多日资配件厂商也汇聚该地,为其提供汽车配件。

汽车配件对特殊钢的质量规格要求严格,本公司作为日资钢铁生产厂商,率先进入华南地区,从2006年6月开始批量生产悬架弹簧用磨棒钢以及汽车用螺栓、螺帽等冷压配件用钢线。

●成立时间:2004年11月 ●董事长:后藤隆 ●总经理:染川雅实 ●注册资本:7亿2,500万日元 ●职工人数:113人
 ●公司地址:广东省佛山市南海区丹灶镇南海国家生态工业园区核心区凤凰大道1号 ●邮编:528216 ●电话:0757-8540-9380 ●传真:0757-8540-9396
 ●网址:www.kobelco.co.jp/chinese/group/china/kwfp.html

江阴法尔胜杉田弹簧制线有限公司

JIANGYIN SUGITA FASTEN SPRING WIRE CO., LTD. (JYSF)



本公司于2005年8月由株式会社神户制钢所、株式会社杉田制线以及中国江苏法尔胜泓昇集团有限公司共同出资设立，是制造及销售汽车冷卷悬架弹簧用油淬火钢线的线材二次加工企业。主要设备有酸洗、拉丝、油淬火工艺线各一条，2007年3月开始批量生产，目前的月生产能力为700吨。

江阴法尔胜杉田弹簧制线有限公司将灵活运用三家出资公司的优势——供应高质量材料的能力、深度二次加工技术能力以及强大的销售能力，不断满足中国市场的旺盛需求。

- 成立时间：2005年8月 ● 董事长：后藤隆 ● 总经理：乾隆史 ● 注册资本：7亿6,000万日元 ● 职工人数：60人
- 公司地址：江苏省江阴市璜石路685号（江阴临港新城石庄园区） ● 邮编：214446 ● 电话：0510-8666-8585 ● 传真：0510-8666-8800
- 网址：www.jysf-otw.com

神钢特殊钢线(平湖)有限公司

KOBE SPECIAL STEEL WIRE PRODUCTS (PINGHU) CO., LTD. (KSP)



本公司于2007年11月由株式会社神户制钢所、神钢商事株式会社、大阪精工株式会社及名北工业株式会社共同出资设立，自2012年开始，协同SHAFT株式会社及株式会社美达王两家公司继上述四家公司之后又相继出资，从而形成六家公司共同出资的经营体制，主要生产汽车的重要保护性配件——高强度螺栓及螺帽等使用的特殊钢线材产品“冷压钢丝”（“CH钢丝”）以及轴承用钢线。

由于中国汽车产业发展惊人，日资汽车配件厂商相继进入中国市场，对配件材料——特殊钢线材产品的当地采购需求逐渐加大。为此，神钢特殊钢线（平湖）有限公司应运而生，最大限度地发挥了神钢集团的“特殊钢线材制造技术”、“二次加工技术”和“销售网”优势，从2009年7月开始，为以日资汽车配件厂商为中心的当地用户生产、销售线材二次加工产品。

- 成立时间：2007年11月 ● 董事长：后藤隆 ● 总经理：田井启文 ● 注册资本：17亿7,500万日元 ● 职工人数：99人
- 公司地址：浙江省平湖市平湖经济开发区新明路2357号 ● 邮编：314200 ● 电话：0573-8522-3100 ● 传真：0573-8522-3115
- 网址：www.ksp-ph.com/index.asp

神钢新确弹簧钢线(佛山)有限公司

KOBELCO SPRING WIRE (FOSHAN) CO., LTD.



本公司于2012年1月由神钢投资有限公司、神钢钢线工业株式会社、新确株式会社共同出资成立，主要从事高级弹簧钢线的制造和销售，已于2013年2月如期投产运营。

随着中国进一步推进汽车的小型轻量化，改善发动机燃烧效率，世界各大弹簧厂商纷纷在中国提高包括汽车发动机气门用弹簧在内的高级弹簧的产能。神钢作为弹簧线材生产商，早已在日本、美国、欧州的汽车厂商中赢得口碑，可以预见各厂商对神钢产品的需求也将日益增大。

本公司的成立就是基于上述背景，神钢集团在华汽车弹簧的市场格局也将随其投产发生变化，由以前的“钢线出口”转换为“本地生产和供应”，并构筑同时具有高品质、竞争力和灵活的市场应对能力的钢线本地供应体制，满足中国不断扩大的高级弹簧钢线的需求。

- 成立时间：2012年1月 ● 董事长：宫下幸正 ● 总经理：酒井英典 ● 注册资本：13亿日元
- 职工人数：47人 ● 公司地址：广东省佛山市南海区丹灶镇南海国家生态工业园区生态路12号
- 邮编：528216 ● 电话：0757-8543-3186 ● 传真：0757-8543-3189

鞍钢神钢冷轧高强汽车钢板有限公司

KOBELCO ANGANG AUTO STEEL CO., LTD.

神钢集团与鞍山钢铁集团的下属子公司鞍钢股份有限公司（以下简称“鞍钢”）于2014年8月成立以在中国制造和销售汽车用冷轧高张力钢板为目的的合资公司——鞍钢神钢冷轧高强汽车钢板有限公司。

投资17亿5千万元人民币、年产60万吨，厂房正在建设中，预计将于2016年初开始投产运营。

在世界最大的汽车市场——中国，合资公司将神钢集团所掌握的世界顶级汽车用冷轧高张力钢板技术与鞍钢所拥有的坚固业务基础相融合，捕捉不断扩大的高张力钢板需求动态。

- 成立时间：2014年8月 ● 董事长：王义栋(鞍钢) ● 总经理：王植(鞍钢) ● 注册资本：7亿人民币 ● 职工人数：100人
- 公司地址：辽宁省鞍山市铁西区鞍钢厂区 ● 邮编：528216 ● 电话：0412-6757635 ● 传真：0412-6757635

钢铁
事业领域

神钢钢线(广州)销售有限公司

SHINKO WIRE (GUANGZHOU) SALES CO., LTD.



钢铁及特殊钢产品的批发、进出口、手续费代理(拍卖除外)以及相关产品的技术服务、咨询和相关附属业务。

- 成立时间: 2013年7月
- 董事长: 山口和良
- 总经理: 黑岩幸彦
- 注册资本: 500万人民币
- 职工人数: 5人
- 公司地址: 广东省广州市天河区体育东路138号金利来数码网络大厦2901室
- 邮编: 510620
- 电话: 020-2283-6066
- 传真: 020-2283-6068

钢铁
事业领域

蒂赛克神钢钢索商务咨询(上海)有限公司

TESAC SHINKO WIRE ROPE CONSULTING (SHANGHAI) CO., LTD.



本公司主要从事钢丝绳的销售及技术咨询,正在不断扩大用于电梯、重型起重机、矿山等领域的高附加值、高品质的产品订单,加强相关的信息收集活动,不断提升服务顾客的水平。

- 成立时间: 2011年3月
- 董事长: 田中明彦
- 总经理: 长见昌信
- 注册资本: 100万人民币
- 职工人数: 4人
- 公司地址: 上海市黄浦区淮海中路300号香港新世界大厦3709室
- 邮编: 200021
- 电话: 021-3313-0512
- 传真: 021-3313-0515

钢铁
事业领域

麦卡发商贸(上海)有限公司

MICROFINE TRADING (SHANGHAI) CO., LTD.



本公司为日本高周波钢业株式会社的中国本土法人。

自2005年开始作为代表处开展相关活动,2011年实现了本地法人化。

麦卡发商贸(上海)有限公司主要提供钢材、合金材料、金属产品的批发、进出口、佣金代理、售后服务及其他相关附带业务。

- 成立时间: 2011年10月
- 董事长: 定村刚
- 总经理: 坪井良介
- 注册资本: 80万人民币
- 职工人数: 5人
- 公司地址: 上海市徐汇区肇嘉浜路777号青松城1004号
- 邮编: 200032
- 电话: 021-6443-5061, 5062
- 传真: 021-6443-5066

焊接
事业领域

唐山神钢焊接材料有限公司

KOBE WELDING OF TANGSHAN CO., LTD.



本公司是由株式会社神户制钢所,松下溶接系统株式会社和唐山开元电器集团有限公司投资兴建的中日合资企业,引进了日本全套制造与检测设备,主要生产KOBELCO品牌的焊接材料。

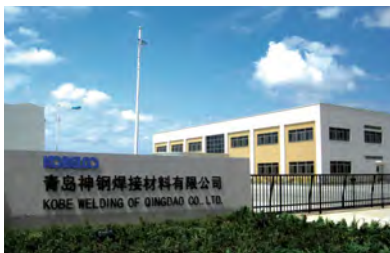
唐山神钢依托日本神户制钢所的技术优势和唐山焊接与切割产业基地的集团优势,遵循神户制钢所焊接事业领域的全球口号—Q.T.Q(高质量产品 提案型技术服务 严守交货期),努力成为中国焊接材料行业的领军企业,提供高品质的焊接材料及服务,为中国的经济发展做出贡献。同时,KOBELCO品牌的焊接材料在全世界享有盛名,在中国也受到汽车及建筑机械等行业的广泛好评,唐山神钢全体员工将为神钢集团的世界一流产品在中国的普及和发展而努力。

- 成立时间: 2002年11月
- 董事长: 柳宝诚
- 总经理: 奥住敏幸
- 注册资本: 14亿5,000万日元
- 职工人数: 165人
- 公司地址: 河北省唐山市高新技术开发区火炬路196号
- 邮编: 063020
- 电话: 0315-385-2805, 2806
- 传真: 0315-385-2813
- 网址: www.tskwt.com

焊接
事业领域

青岛神钢焊接材料有限公司

KOBE WELDING OF QINGDAO CO., LTD.



本公司是由株式会社神户制钢所、神钢商事株式会社、双日船舶工程株式会社、东工KOSEN株式会社共同出资设立。主要为造船业和海洋结构物及桥梁业提供高品质的药芯焊丝。

本公司以“提供中国最高质量的商品与服务，做最受顾客信赖的合作伙伴，与顾客共同发展”为宗旨，不断努力提高为顾客服务的水平。

KOBELCO品牌在世界上保持不变的、高品质、高水平技术服务得到了顾客的高度评价，青岛神钢焊接材料有限公司今后将继续为中国产业界的发展做出贡献。

- 成立时间：2008年2月 ● 董事长：中村寿宏 ● 总经理：伊藤和彦 ● 注册资本：30亿日元 ● 职工人数：124人
- 公司地址：山东省青岛市青岛经济技术开发区富源工业园6号路以南35号路以西 ● 邮编：266555 ● 电话：0532-8098-5005 ● 传真：0532-8098-5008
- 网址：www.kobelco.co.jp/chinese/group/china/kwq.html

焊接
事业领域

上海神钢焊接器材有限公司

KOBE WELDING OF SHANGHAI CO., LTD.



本公司由株式会社神户制钢所100%出资设立，于2010年4月开始营业，主要从事面向能源领域的高附加值焊接材料和焊接机器人系统的销售、技术服务。

KOBELCO的高附加值焊接材料得到压力容器、锅炉、原油储罐等领域顾客的高度评价，并常年得到这些顾客的惠顾。此外，本公司配备了最新技术的KOBELCO焊接机器人系统，很受建设机械领域顾客的欢迎，除从事销售以外，还致力于提供维护保养、零部件供应等客户服务。

上海神钢焊接器材有限公司将提供高质量焊接材料和焊接机器人系统，努力提高顾客的满意度，争取为中国产业界的发展做出有目共睹的贡献。

- 成立时间：2010年2月 ● 董事长：中村寿宏 ● 总经理：芦田朋宏 ● 注册资本：80万美元 ● 职工人数：38人
- 公司地址：上海市长宁区凯旋路1010号B栋3F ● 邮编：200052 ● 电话：021-6191-7850 ● 传真：021-6191-7851
- 网址：www.kobelco.co.jp/chinese/group/china/kwsh.html

铝铜
事业领域

苏州神钢电子材料有限公司

SUZHOU KOBE COPPER TECHNOLOGY CO., LTD.



本公司是日本国内最大的铜条压延企业——神户制钢所的100%子公司。神户制钢所的铜条压延部门为半导体以及汽车、民用、工业用电子零件所需铜和铜合金材料领域的先驱者，一直向日本、亚洲、美国、欧洲乃至全世界提供引领时代的优质产品。

本公司装备了高精度的金属加工设备，从神户制钢所购入高品质、宽幅条的铜和铜合金材料，不仅根据提供给客户的半导体引脚线框进行分切加工，而且还按照加工企业对产品宽度的要求进行分切加工。分切加工后的产品，销售到以中国华东地区为中心的全国各地。

近年中国半导体、电子零件行业急剧扩大，面临这一巨大市场，苏州神钢电子材料有限公司将发挥神钢集团的综合实力和创造能力，不断提升品质和服务，以满足顾客的期待和信赖。

- 成立时间：2005年5月 ● 董事长：矶野诚昭 ● 总经理：井上洋一 ● 注册资本：600万美元 ● 职工人数：43人
- 公司地址：江苏省苏州工业园区平胜路50号 ● 邮编：215126 ● 电话：0512-8717-1555 ● 传真：0512-8717-1550
- 网址：www.kobelco.co.jp/chinese/group/china/skct.html

铝铜
事业领域

神钢汽车铝部件(苏州)有限公司

KOBE ALUMINUM AUTOMOTIVE PRODUCTS (CHINA) CO., LTD.



该公司成立于2010年9月17日，由株式会社神户制钢所、三井物产株式会社、丰田通商株式会社共同出资设立。

神钢汽车铝部件(苏州)有限公司主要生产及销售汽车用铝制悬挂臂，主要设备有连续铸造设备及6300吨机械锻造机，实现了从铸造棒到锻件的一贯生产。顾客以面向中国国内的汽车厂商及汽车零部件厂商为主。

神钢集团努力构筑汽车用铝制悬挂臂的全球供应体系，这是继日本(神户制钢所的大安工厂)、北美(KAAP公司)之后选址中国，设立的第3家生产工厂。2012年8月开始量产。为对应不断扩大的中国汽车市场的需求，增强产能，2013年下期开始以2台锻压机体制量产稼动。

- 成立时间：2010年9月 ● 董事长：藤井拓己 ● 总经理：中西弘幸 ● 注册资本：30亿日元 ● 职工人数：170人
- 开工时间：2012年8月 ● 公司地址：江苏省苏州高新区鸿禧路155号 ● 邮编：215151 ● 电话：0512-6878-7060 ● 传真：0512-6878-7066
- 网址：www.kobelco.co.jp/chinese/group/china/kaap.html

铝铜
事业领域

神钢汽车铝材(天津)有限公司

KOBELCO AUTOMOTIVE ALUMINUM ROLLED PRODUCTS (CHINA) CO.,LTD



神钢汽车铝材(天津)有限公司是生产·销售汽车面板用铝板材的公司,于2014年1月在天津市注册成立。

由日本真冈制造所供应冷轧后的原板,在现地进行热处理、表面处理等精整工艺。投资11.5亿元,正在建设中的工厂预计年产10万吨,计划于2016年投产。

- 成立时间:2014年1月 ● 董事长:加藤宏 ● 总经理:增田胜昭 ● 注册资本:4.54亿人民币 ● 职工人数:47名(达产时)
- 公司地址:天津市西青经济技术开发区盛达二支路17号 ● 邮编:300380

机械
事业领域

神钢压缩机(上海)有限公司

KOBELCO COMPRESSORS (SHANGHAI) CORPORATION



本公司主要负责神钢压缩机在中国华东地区的直销、售后服务,以及对所辖区域代理商的管理、支持。自2000年进入中国市场后,本公司依托总部的雄厚实力,以中国最有活力的长江三角洲(江、浙、沪)为中心向四周辐射,取得了业绩的稳步增长,并赢得了大批客户的信任与支持。先后在无锡、武汉、江西、西安、厦门、成都、重庆等地设立办事处,实现了更快捷、更及时的售后服务。

在全球能源价格高涨的背景下,神钢压缩机率先在中国推出针对客户量身定做的节能诊断活动,让客户更加了解自身的耗能情况,有的放矢地选择节能改善方案。

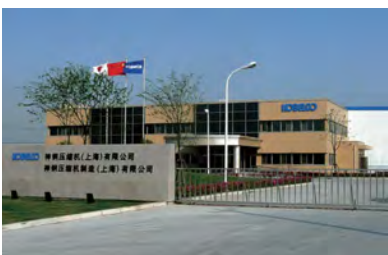
本公司将秉承集团一贯原则,持之以恒地为企业提供可信赖的技术、商品及服务,深入挖掘客户需求,不断进行技术革新和产品升级,以实现企业与人类的可持续发展。

- 成立时间:2000年10月 ● 董事长:宇治健一 ● 总经理:宇治健一 ● 注册资本:1,260万人民币 ● 职工人数:72人
- 公司地址:长宁区天山西路1068号A栋1楼B座(近协和路口) ● 邮编:200335 ● 电话:021-3996-6392 ● 传真:021-3996-6389,6390
- 网址:www.kobelco-cn.com

机械
事业领域

神钢压缩机制造(上海)有限公司

KOBELCO COMPRESSORS MANUFACTURING (SHANGHAI) CORPORATION



株式会社神户制钢所1915年制造出日本首台国产压缩机,1956年又成功地向市场推出了日本第一台无油螺杆空气压缩机,始终是日本压缩机行业的领军人物。为扩大通用压缩机在中国的市场,并构筑“中国本地生产、销售、服务一体化”体制,2004年在上海市嘉定工业区投资建设了占地面积3万平方米的工厂——神钢压缩机制造(上海)有限公司,并于2005年4月投入使用。

本公司生产的产品主要包括微油式螺杆空压机KOBELION-AG,VS系列、KS系列、KOBELION-XG系列,以及排气中完全无油的无油式螺杆压缩机翡翠Emeralde-ALE系列,销往中国国内、香港以及东南亚市场。工厂内设有空气压缩机展室、培训设备及售后服务仓库,成为优质销售及服务的有力保证。另外,上海、北京、深圳分别设立了销售服务总公司,分管华东、华北及华南地区的销售及售后服务。

- 成立时间:2004年2月 ● 董事长:岩本浩树 ● 总经理:川上康仁 ● 注册资本:1,200万美元 ● 职工人数:168人
- 公司地址:上海市嘉定工业区兴荣路1515号 ● 邮编:201815 ● 电话:021-3996-6394 ● 传真:021-3996-6380
- 网址:www.kobelco-cn.com

机械
事业领域

神钢压缩机(上海)有限公司广东分公司

KOBELCO COMPRESSORS (SHANGHAI) CORPORATION GUANGDONG BRANCH



本公司成立于2014年,主要负责神钢压缩机在中国华南地区的直销、售后服务,以及对所辖区域代理商的管理、支持。

为了强化以广东省为中心的华南地区的业务,本公司分别在东莞和广州设立了公司。公司内常驻日方、港方人员以及中方员工,可以对应中文、日文、英文等各类关于空压机的咨询。另外,东莞总公司长期备有售后服务用备件、润滑油等,不仅能保障日常维护保养部件的及时供应,还能在紧急时迅速对应客户的需求。

另外,“节能降耗”已经成为每个企业迫在眉睫的课题,为此,本公司还为客户提供节能咨询服务,通过对客户工厂进行节能诊断,制定出最佳的节能方案,实施节能改造等系列化节能活动。

- 成立时间:2014年11月 ● 董事长:宇治健一 ● 总经理:松田浩幸 ● 注册资本:60万美元 ● 职工人数:50人
- 公司地址:东莞事务所 东莞市长安镇长青南路303号地王广场4区1003室 ● 邮编:523843 ● 电话:0769-8166-8112 ● 传真:0769-8166-8113
- 广州事务所 广州市体育西路129号高盛大厦12楼F ● 邮编:510620 ● 电话:020-3878-5361 ● 传真:020-3878-5253
- 网址:www.kobelco-cn.com

北京神狮神钢压缩机有限公司

BEIJING KOBELION KOBELCO COMPRESSORS CORPORATION



本公司成立于2011年，主要负责神钢压缩机在中国华北地区的直销、售后服务，以及对所辖区域代理商的管理、支持。为了及时应对华北市场的需求，除了北京总公司外，相继在天津、大连、青岛、沈阳等地开设了办事处，客户群由最初的日系企业扩展到中国的私企、外资企业以及各大央企，产品覆盖食品、制药、电子、汽车制造、化工以及煤炭等多个行业。

另外，在售后维护保养方面，天津办公室、大连办公室拥有大型的零配件仓库，除了保障日常维护保养所需零部件的供应外，还能应对各个办事处的紧急部件需求。在售后技术方面，北京总公司常驻日方技术人员，面向服务人员实施高质量的技术培训，确保为客户提供最优质、最可靠的服务。

- 成立时间：2011年1月 ●董事长：宇治健一 ●总经理：宇治健一 ●注册资本：3,000万人民币 ●职工人数：53人
- 公司地址：北京市朝阳区广渠路11号院1号金泰国际大厦A1505 ●邮编：100022 ●电话：010-6771-0301 ●传真：010-6771-0367,0357
- 网址：www.kobelco-cn.com

无锡压缩机股份有限公司

WUXI COMPRESSOR CO.,LTD



本公司是以无锡威克 (Victor) 集团有限公司与神钢投资有限公司为主体出资成立的合资企业。

无锡压缩机股份有限公司是中国最具实力的综合性压缩机生产厂家，通过提供小型螺杆压缩机与非通用领域的往复式压缩机技术等，与神户制钢所建立了长期且良好的合作关系。特别在炼油和石化用往复式压缩机领域、空气压缩机（螺杆式）领域，本公司的产品受到市场的高度评价。

在能源化学领域，中国市场需求将不断增加，本公司将以神户制钢所的高端技术和高水平质量为依托，以基于中国市场特性而开发的高性能非通用螺杆压缩机、非通用往复式压缩机为中心，一举扩大应用于新工艺流程的气体压缩机事业。

- 成立时间：2011年4月 ●董事长：孙炜 ●总经理：邢晓东 ●注册资本：9,200万人民币 ※无锡威克集团有限公司51.5%，神钢投资有限公司44.3%，其他4.2%
- 职工人数：721人 ●公司地址：江苏省无锡市新区鸿山机电工业园 ●邮编：214145 ●电话：0510-8502-4889 ●传真：0510-8502-1724
- 网址：www.compressor-xy.com/

神和包装(无锡)有限公司

SHINWA WOOD WORKS (WUXI) CO., LTD



本公司是由神钢集团旗下企业——神和木材工业株式会社在中国无锡市设立的包装基地，已于2013年7月1日正式开展业务。

神钢集团在无锡市周边地区设立了多家旗下企业。这些企业的包装业务此前均由当地企业承担，但很难满足日本客户所要求的运输条件以及针对不同产品所制定的各种精细化包装规格，在品质和交货期方面也经常产生问题。神和木材工业株式会社长年承担神钢集团的包装业务，有着丰富的经验，在建设机械、产业机械、大型船舶曲轴等产品的包装业务中积累了大量的技术、技能，为了提供能够适应不同产品特性的高品质包装服务，神和包装（无锡）有限公司应运而生。

今后本公司的服务不仅局限于神钢集团，还会向无锡市周边的其它日企提供服务。

- 成立时间：2013年6月 ●董事长：原口文德 ●总经理：德永贵昭 ●注册资本：71万美元 ●职工人数：21人
- 公司地址：中国无锡市新区锡协路203号 ●邮编：214145 ●电话：0510-8536-5669 ●传真：0510-8536-5609
- 网址：http://www.kobelco.co.jp/chinese/topics/2013_08_30.html

益阳益神橡胶机械有限公司

YIYANG YISHEN RUBBER MACHINERY CO., LTD.



该公司是由中国著名的橡胶机械制造基地——益阳橡胶塑料机械集团有限公司（原益阳橡胶机械厂）和日本工业机械的最大厂家——株式会社神户制钢所、神钢商事株式会社于1995年合资创办的中国国内第一家橡胶机械中外合资企业，主要生产高精度机械式硫化机和高精度液压式硫化机。

益阳益神橡胶机械有限公司依托神户制钢所一百年来积累下来的综合技术设计出高精度硫化机，该硫化机达到了KOBELCO产品的同样技术水准和工艺。CUREX系列产品是被世界各地最广泛使用的外胎硫化机，具备优越的生产效率和稳定的轮胎质量。目前，益阳益神橡胶机械有限公司生产的产品规格有：CUREX-B 45"、51"、58"、63.5"、65.5" 高精度机械式硫化机和CUREX-S1 42"、47"、51"、65" 高精度液压式硫化机，产品80%以上销往海外市场。

- 成立时间：1995年9月 ●董事长：张俊山 ●总经理：姚宏建 ●注册资本：3650万人民币 ●职工人数：134人
- 公司地址：湖南省益阳市环园路18号 ●邮编：413000 ●电话：0737-620-3330 ●传真：0737-620-3035
- 网址：www.yishen.net.cn/

工程技术
事业领域

米德雷克思冶炼技术服务(上海)有限公司

MIDREX METALLURGY TECHNOLOGY SERVICES (SHANGHAI) LTD.



本公司在中国开展了以MIDREX®直接还原制铁工艺、MXCOL®工艺为主的直接还原制铁工艺的营销及销售活动。

借助MXCOL®工艺,那些天然气价格较高的地区或者难以开采天然气的地区也可以利用MIDREX®直接还原炼铁工艺制造还原铁,因此MXCOL®工艺非常适合煤炭资源丰富的中国市场。

注:MXCOL®工艺为煤炭气化设备等与MIDREX®直接还原炼铁工艺的组合,将由煤炭气化设备等制造出来的合成气体(syngas)作为还原剂,通过MIDREX®直接还原炼铁工艺制造还原铁的工艺流程。

- 成立时间:2011年3月 ● 总经理:Jeffrey McEnery ● 注册资本:450万美元 ● 职工人数:5人
- 公司地址:上海市南京西路1601号越洋广场1505-1506 ● 邮编:200040 ● 电话:021-6157-3700 ● 传真:021-6157-3793
- 网址:www.midrex.cn/

神钢建机

成都神钢建设机械有限公司

CHENGDU KOBELCO CONSTRUCTION MACHINERY CO., LTD.



本公司是1994年由株式会社神户制钢所与中国屈指可数的国有工程机械工厂——成都工程机械(集团)有限公司共同投资设立,主要生产液压挖掘机。产品有6吨~14吨级“ACERA Geospec系列”KOBELCO牌小型液压挖掘机、20吨级~49吨级大中型液压挖掘机,由于产品的油耗性能绝佳,深受客户好评。

本公司与成都神钢工程机械(集团)有限公司同时被成都市政府认定为“创百亿项目企业”,根据成都市城市规划,公司事业基地迁址,新工厂已于2009年10月投入生产。本公司自创建以来已经历20年时光,如今中国已成为世界上最大的液压挖掘机市场。为满足不断增长的需求,本公司2012年与杭州神钢建设机械有限公司合计达到了年产25,000台挖掘机的生产能力。今后,本公司将不断为客户提供优质的液压挖掘机,持续为中国的建设事业做出贡献。

- 成立时间:1994年9月 ● 董事长:朱文彪 ● 总经理:纪藤真治 ● 注册资本:1,729万美元 ● 职工人数:798人
- 公司地址:四川省成都市龙泉驿区经济开发区南四路699号 ● 邮编:610100 ● 电话:028-8842-3606 ● 传真:028-8842-3664
- 网址:www.kobelco-jianji.com/

神钢建机

成都神钢工程机械(集团)有限公司

CHENGDU KOBELCO CONSTRUCTION MACHINERY (GROUP) CO., LTD.



本公司为中日合资企业,通过神钢建机株式会社在中国的早期合作伙伴——成都工程机械(集团)有限公司的民营化以及神钢建机株式会社出资的方式成立。旗下包括成都神钢建设机械有限公司(生产液压挖掘机)和四川成都成工工程机械股份有限公司(生产轮式装载机等设备)。

成都神钢工程机械(集团)有限公司主要销售由成都神钢建设机械有限公司和杭州神钢建设机械有限公司生产的KOBELCO牌液压挖掘机,另外,进口并销售日本原装KOBELCO牌液压挖掘机。作为神钢建机株式会社在中国的销售总代理,成都神钢工程机械(集团)有限公司在中国设有六大营销中心,各地拥有代理店,通过这些销售网络为客户提供值得信赖的产品和服务。

- 成立时间:2003年7月 ● 董事长:浅井纪彦 ● 总经理:杨建川 ● 注册资本:5,650万人民币 ● 职工人数:412人
- 公司地址:四川省成都市汽车城大道666号 ● 邮编:610100 ● 电话:028-8841-2188 ● 传真:028-8841-2166
- 网址:www.kobelco-cg.com

神钢建机

杭州神钢建设机械有限公司

HANGZHOU KOBELCO CONSTRUCTION MACHINERY CO., LTD.



本公司为2003年12月成立的中日合资公司,是继“成都神钢建设机械有限公司”的中国第二大液压挖掘机生产基地。至此,神钢建机以内地及沿海两大基地为依托,生产从小型到大型的各吨级挖掘机。

杭州神钢建设机械有限公司的工厂占地面积为14万m²,并拥有3万m²的最新设备。现在主要生产以省油节能著称的7.5吨级~35吨级的液压挖掘机。2012年与成都神钢建设机械有限公司合计达到了年产25,000台挖掘机的生产能力。

- 成立时间:2003年12月 ● 董事长:纪藤真治 ● 总经理:田川博文 ● 注册资本:2,870万美元 ● 职工人数:714人
- 公司地址:浙江省杭州市杭州经济技术开发区22号大街1号 ● 邮编:310018 ● 电话:0571-2889-6588 ● 传真:0571-2889-6566
- 网址:www.kobelco-jianji.com/

成都神钢建机融资租赁有限公司

CHENGDU KOBELCO CONSTRUCTION MACHINERY FINANCIAL LEASING LTD.



本公司成立于2008年2月，其后丰田通商和神钢租赁注入资本（增资），增强了公司的销售能力。

成都神钢建机融资租赁有限公司为中国国内的客户在采购KOBELCO牌挖掘机和相关企业产品时提供融资租赁服务，同时努力创造符合用户需求的融资租赁条件，以提高销售融资竞争力。

- 成立时间：2008年2月 ● 董事长：涡川博司 ● 总经理：加藤毅 ● 注册资本：6,570万美元 ● 职工人数：28人
- 公司地址：四川省成都市汽车城大道666号 ● 邮编：610100 ● 电话：028-8841-2070 ● 传真：028-8841-2071
- 网址：www.kobelco-jianji.com/

神钢建机精密机械(杭州)有限公司

KOBELCO PRECISION MACHINERY HANGZHOU CO., LTD.



本公司主要从事建机用零部件的制造、销售业务。产品为建机用旋转减速机，主要销售给成都神钢建设机械有限公司、杭州神钢建设机械有限公司。

- 成立时间：2010年12月 ● 董事长：木下章 ● 总经理：菅原寿道 ● 注册资本：3亿日元 ● 职工人数：26人
- 公司地址：浙江省杭州市杭州经济技术开发区22号大街1号3幢2楼
- 邮编：310018 ● 电话：0571-2889-3025 ● 传真：0571-2889-3028

神钢起重机(上海)有限公司

KOBELCO CRANES (SHANGHAI) CO., LTD.



神钢起重机株式会社隶属于神钢集团，是一家在起重机产业独树一帜的工程机械生产商。自2004年成立以来，在发挥专业性优势的同时，还致力于推动“决策及行动快速化”和“经营全球化”的工作。神钢起重机自1930年生产出日本国内第一台工程机械以来，倾注了公司几十年心血、积累了丰富的技术和研发经验，正在全球范围内发挥着作用。

为向中国用户提供更优质的服务，神钢起重机株式会社于2010年投资成立了神钢起重机(上海)有限公司，主要销售(贩卖)履带式起重机，并提供二手工程机械的以旧换新、销售以及工程机械的配件销售等服务。神钢起重机(上海)有限公司将在中国开展本地化销售和服务，不断“提高用户满意度”，努力为中国用户提供更高品质的机械产品和更具魅力的服务。

- 成立时间：2010年2月 ● 董事长：福田泰宏 ● 总经理：关义弘 ● 注册资本：33万美元 ● 职工人数：5人
- 公司地址：上海市北京东路668号上海科技京城西楼21B ● 邮编：200001 ● 电话：021-5382-0120 ● 传真：021-5382-2090
- 网址：www.kobelco-cranes.com/shanghai/index.html

成都神钢起重机有限公司

CHENGDU KOBELCO CRANES CO., LTD.



神钢起重机株式会社为开拓世界最大的履带式起重机市场——中国市场，于2010年9月与中国工程机械厂家四川成都成工工程机械股份有限公司共同成立了从事生产、销售业务的合资公司“成都神钢起重机有限公司”。

目前，我们生产、销售面向国内90t、180t、260t 3种机型以及面向海外1种机型产品。产品已达到日本原装产品同等品质水平，满足客户需求，我们将把安全、放心的高品质机械送到客户手中。

- 成立时间：2010年9月 ● 董事长：关义弘 ● 总经理：朱文峰 ● 注册资本：1亿5,000万人民币 ※神钢起重机株式会社51%，四川成都成工工程机械股份有限公司49%
- 职工人数：167人 ● 公司地址：成都经济技术开发区南五路666号 ● 邮编：610100 ● 电话：028-6508-5564 ● 传真：028-6508-5577
- 网址：www.kobelco-cranes.com/chengdu/

其他

神钢商贸(上海)有限公司

KOBELCO TRADING (SHANGHAI) CO., LTD.



本公司于2007年1月1日作为神钢集团的专属商贸公司正式开始营业, 拥有中国国内的销售权和进出口权, 主要从事钢铁、有色金属及其半成品、成品、焊接和电子相关材料及其各种机器、机械和设备及相关零部件的批发、佣金代理、以及上述商品的进出口业务以及其他相关配套服务。

日本神钢商事于1998年在上海市外高桥保税区设立了上海神商贸易公司, 开展商贸活动。今后, 将继续负责在中国保税业务的商贸活动。而本公司作为商贸公司将进一步扩展事业, 在整个中国市场拓展批发、进出口等广泛的商贸活动。在钢铁、钢铁原料、有色金属、机械和电子、焊接五大领域上, 向全中国及国外用户提供集团企业的产品及关联产品。

- 成立时间: 2006年9月
- 董事长: 大田修德
(神钢商事/常务执行董事(负责中国地区))
- 总经理: 龙健次郎
- 注册资本: 1,300万美元
- 职工人数: 89人
- 公司地址: 上海市黄浦区淮海中路300号
香港新世界大厦3703室
- 邮编: 200021
- 电话: 021-5396-6464
- 传真: 021-5396-5975
- 网址: www.kobelcotrading.com

分公司



北京分公司

- 北京市朝阳区西大望路1号温特莱中心B座1605室
- 电话: 010-8591-1531 ● 传真: 010-8591-1525



广州分公司

- 广州市天河区林和西路9号耀中广场二号楼1810室
- 电话: 020-8329-2596 ● 传真: 020-8329-2597



武汉联络事务所

- 武汉市汉阳区龙阳大道特8号麦油森广场A座2006室
- 电话: 027-5960-1791 ● 传真: 027-5982-3535



成都分公司

- 成都市武侯区科华中路2号科华天成2202号
- 电话: 028-8701-8600 ● 传真: 028-8701-6210



大连事务所

- 大连市西岗区中山路147号森茂大厦1402D-E室
- 电话: 0411-3960-8365 ● 传真: 0411-3960-8362

其他

上海神商贸易有限公司

SHANGHAI SHINSHO TRADING CO., LTD.



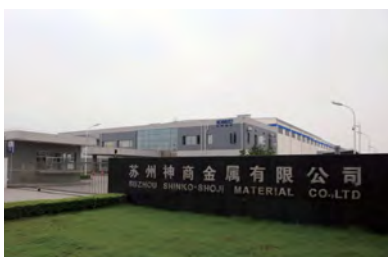
本公司主要从事国际贸易和贸易咨询、保税区企业之间的贸易代理、商业性简单加工业务。

- 成立时间: 1998年4月
- 董事长: 龙健次郎
- 总经理: 横田清一郎
- 注册资本: 20万美元
- 公司地址: 上海市黄浦区淮海中路300号香港新世界大厦3703室
- 电话: 021-5396-6464
- 传真: 021-5396-5975

其他

苏州神商金属有限公司

SUZHOU SHINKO-SHOJI MATERIAL CO., LTD.



本公司是铝板铝卷专业加工中心, 以“诚实守信、安全第一”为企业理念, 需求领域涉及汽车、IT、电气、建材以及其他多个领域, 致力于通过向社会提供高品质的材料为社会做贡献。

- 成立时间: 2006年7月
- 董事长: 小林清文
- 总经理: 梅森茂
- 注册资本: 882万美元
- 职工人数: 69人
- 公司地址: 江苏省苏州工业园区四区平胜路46号
- 邮编: 215126
- 电话: 0512-6287-1233
- 传真: 0512-6287-1231
- 网址: www.shinsho-al.cn

其他

神商精密器材(苏州)有限公司

KOBELCO PRECISION PARTS (SUZHOU) CO., LTD



本公司主要研发、生产、销售TFT-LCD、PDP/OLED等平板显示屏的面板布线用溅镀靶材等电子专用材料、液晶、太阳能电池及半导体等制造装置用真空腔室、机械手摇臂、加热板等的精密部件及其相关产品，从事以上同类产品以及铝材和铝合金材料的批发、进出口、佣金代理（拍卖除外），并提供其他相关配套服务。

- 成立时间：2010年12月 ● 董事长：小林清文 ● 总经理：福元崇史 ● 注册资本：450万日元 ● 职工人数：44人
- 公司地址：江苏省苏州市苏州高新区建林路666号出口加工区配套工业园12号 ● 邮编：215151
- 电话：0512-8187-8277 ● 传真：0512-8187-8272

其他

神商大阪精工(南通)有限公司

SHINSHO OSAKA SEIKO (NANGTONG) CORPORATION



齿轮半成品、螺母半成品以及螺母等汽车汽车用相关零部件的制造、销售及进出口，螺钉、螺母、差速器箱等各种汽车零部件以及机械零部件的采购、销售、进出口。

- 成立时间：2013年1月 ● 董事长：松尾久幸 ● 总经理：谷淳一 ● 注册资本：500万美元 ● 职工人数：10人
- 公司地址：江苏省南通市苏通科技产业园清枫路1号清枫创业园J8 ● 邮编：226017 ● 电话：0513-8919-1055 ● 传真：0513-8919-1056
- 网址：www.kobelco.co.jp/chinese/group/china/kwq.html

其他

神钢国际货运代理(上海)有限公司

KOBELCO LOGISTICS (SHANGHAI) LTD.



本公司的前身是2006年4月设立的驻华代表处，通过该代表处的运作于2011年在中国上海实现了本地法人化。

作为株式会社神户制钢所和神钢集团的指定货运代理，本公司凭借长期积累的实践经验，主要从事中日间的国际货运代理以及中国国内的货物运输代理业务，为客户提供满足客户利益的物流方案，提供Door to Door（门对门）的一条龙式国际运输服务。

- 成立时间：2011年6月 ● 董事长：浅井伸介 ● 总经理：烟森喜仁 ● 注册资本：500万人民币 ● 职工人数：8人
- 公司地址：上海市黄浦区淮海中路300号香港新世界大厦3706室 ● 邮编：200021 ● 电话：021-6473-0982 ● 传真：021-6473-0171
- 网址：www.kobelco-logis.co.jp

其他

北京东方神通专业人才培养有限公司

BEIJING ORIENTAL SHENTONG EXPERT TRAINING CO., LTD



本公司依托神钢长期研发、培训、咨询的强大背景和资源，致力于将国外先进的人才培养理念及成熟的专业化管理经验引入中国，为中国的“人才强国战略”服务。除向神钢集团在中国的企业提供人才培养和能力测评开发的工作外，还向中国企业提供相同的业务。

本公司在6大领域向客户提供详尽的服务，分别为生产现场管理培训及咨询（5S、QC等）、管理技能培训、组织激励培训、人力资源开发咨询（培训体系建立，人才培训战略设立等）、业务执行能力培训（判断能力，问题解决能力，沟通能力及领导力等）、出版服务等。

另外，本公司还从日本合资方引进360度测评工具，从韩国合资方引进e-CAP测评工具，两款测评工具也多次应用于中国企业，配合招聘，培训课程的实施及项目前期的咨询工作，获得客户的广泛好评。

- 成立时间：2004年4月 ● 董事长：角田秀夫 ● 总经理：田志刚 ● 注册资本：15万美元 ● 职工人数：10人
- 公司地址：北京市朝阳区东三环中路24号乐成中心B座26层 ● 邮编：100022 ● 电话：010-6777-1333 ● 传真：010-6597-4448
- 网址：www.e-shentong.com.cn

神户制钢所 事业所一览

总公司、分公司、分店

神户总公司	〒651-8585	兵库县神户市中央区浜滨町海岸通2丁目2-4	Tel +81-78-261-5111	Fax +81-78-261-4123
东京总公司	〒141-8688	东京都品川区北品川5丁目9-12	Tel +81-3-5739-6000	Fax +81-3-5739-6903
大阪分公司	〒541-8536	大阪府大阪市中央区备后町4丁目1-3 (御堂筋三井大厦)	Tel +81-6-6206-6111	Fax +81-6-6206-6101
名古屋分公司	〒451-0045	爱知县名古屋市西区名驿2丁目27-8 (名古屋Prime Central Tower)	Tel +81-52-584-6111	Fax +81-52-584-6105
北海道分店	〒060-0004	北海道札幌市中央区北四条西5丁目1-3 (日本生命北门馆大厦)	Tel +81-11-261-9331	Fax +81-11-251-2533
东北分店	〒980-0811	宫城县仙台市青叶区一番町1丁目2-25 (仙台NS大厦)	Tel +81-22-261-8811	Fax +81-22-261-0762
新泻分店	〒950-0087	新泻县新泻市中央区东大道2丁目4-10 (日本生命新泻大厦)	Tel +81-25-245-8681	Fax +81-25-243-1645
北陆分店	〒930-0858	富山县富山市牛岛町18-7 (URBAN PLACE)	Tel +81-76-441-4226	Fax +81-76-442-4088
中国分店	〒760-0017	香川县高松市番町1丁目6-8 (高松兴银大厦)	Tel +81-87-823-7222	Fax +81-87-823-7333
国分分店	〒730-0036	广岛县广岛市中区袋町 4-25 (明治安田生命广岛大厦)	Tel +81-82-258-5301	Fax +81-82-258-5309
九州分店	〒812-0012	福冈县福冈市博多区博多驿中央街1-1 (新干线博多大厦)	Tel +81-92-431-2211	Fax +81-92-432-4002
冲绳分店	〒900-0006	冲绳县那霸市Omoro-machi1丁目3-31 (那霸新都心媒体大厦西栋)	Tel +81-98-866-4923	Fax +81-98-869-6185
高砂制作所	〒676-8670	兵库县高砂市荒井町新浜2丁目3-1	Tel +81-79-445-7111	Fax +81-79-445-7231

研究所

神户综合技术研究所	〒651-2271	兵库县神户市西区高塚台1丁目5-5	Tel +81-78-992-5600	Fax +81-78-992-5532
-----------	-----------	-------------------	---------------------	---------------------

制铁所、工厂

加古川制铁所	〒675-0137	兵库县加古川市金泽町1	Tel +81-79-436-1111	Fax +81-79-436-1400
技术开发中心	〒675-0023	兵库县加古川市尾上町池田2222-1	Tel +81-79-427-5000	Fax +81-79-427-5072
神户制铁所	〒657-0863	兵库县神户市滩区滩滨东町2	Tel +81-78-882-8030	Fax +81-78-882-8290
藤泽工厂	〒251-8551	神奈川县藤泽市宫前100-1	Tel +81-466-20-3111	Fax +81-466-20-3115
茨木工厂	〒567-0879	大阪府茨木市东宇野边町2-19	Tel +81-72-621-2111	Fax +81-72-620-2051
西条工厂	〒739-0024	广岛县东广岛市西条町御菌宇6400-1	Tel +81-82-423-3311	Fax +81-82-420-0038
福知山工厂	〒620-0853	京都府福知山市长田野町3丁目36	Tel +81-773-27-2131	Fax +81-773-27-6358
真冈制造所	〒321-4367	栃木县真冈市鬼怒丘15	Tel +81-285-82-4111	Fax +81-285-84-0231
长府制造所	〒752-0953	山口县下关市长府港町14-1	Tel +81-83-246-1211	Fax +81-83-246-1271
大安工厂	〒511-0284	三重县员辨市大安町梅户1100	Tel +81-594-77-0330	Fax +81-594-77-2249
播磨工厂	〒675-0155	兵库县加古郡播磨町新岛41	Tel +81-79-436-2101	Fax +81-79-436-2199

海外统辖公司、事务所

纽约	Kobe Steel USA Inc. (美国统辖公司 纽约总公司) 535 Madison Avenue, 5th Floor, New York, NY 10022, USA	Tel +1-212-751-9400	Fax +1-212-355-5564
底特律	Kobe Steel USA Inc. (美国统辖公司 底特律分公司) 19575 Victor Parkway, Suite 250 Livonia, MI 48152, USA	Tel +1-734-462-7757	Fax +1-734-462-7758
杜塞尔多夫	杜塞尔多夫事务所 Berliner Allee 55, 40212 Düsseldorf, Germany	Tel +49-211-7792-0412	Fax +49-211-7792-0450
新加坡	Kobe Steel Asia Pte.Ltd. (新加坡总公司) 72 Anson Road, #11-01A Anson House, Singapore 079911, Republic of Singapore	Tel +65-6221-6177	Fax +65-6225-6631
香港	Kobe Steel Asia Pte. Ltd. (香港总公司) Room 1604, MassMutual Tower, 38 Gloucester Road, Wanchai, Hongkong	Tel +852-2865-0040	Fax +852-2520-6347
曼谷	曼谷事务所 10th Floor, Sathorn Thani Tower II, 92/93 North Sathorn Road, Khwaeng Silom, Khet Bangrak, Bangkok 10500, Kingdom of Thailand	Tel +66-2636-8971~8974	Fax +66-2636-8675
北京	北京事务所 中华人民共和国北京市朝阳区东三环北路3号 幸福大厦A座1005室 (邮编100027)	Tel 010-6461-8491	Fax 010-6461-8490
上海	神钢投资有限公司 (中国总公司、投资性公司) 中华人民共和国上海市卢湾区淮海中路300号 香港新世界大厦3701 (邮编200021)	Tel 021-6415-4977	Fax 021-6415-9409

在中国的神钢企业一览

总公司、分公司、分店

神钢投资有限公司	Tel 021-6415-4977	Fax 021-6415-9409	P43
株式会社神户制钢所北京事务所	Tel 010-6461-8491~8493	Fax 010-6461-8490	P43

钢铁事业领域

神户制钢亚洲有限公司(香港事务所)	Tel +852-2865-0040	Fax +852-2520-6347	P43
神钢线材加工(佛山)有限公司	Tel 0757-8540-9380	Fax 0757-8540-9396	P43
江阴法尔胜杉田弹簧制线有限公司	Tel 0510-8666-8585	Fax 0510-8666-8800	P44
神钢特殊钢线(平湖)有限公司	Tel 0573-8522-3100	Fax 0573-8522-3115	P44
神钢新确弹簧钢线(佛山)有限公司	Tel 0757-8543-3186	Fax 0757-8543-3189	P44
鞍钢神钢冷轧高强汽车钢板有限公司	Tel 0412-6757635	Fax 0412-6757635	P44
神钢钢线(广州)销售有限公司	Tel 020-2283-6066	Fax 020-2283-6068	P45
蒂赛克神钢索商务咨询(上海)有限公司	Tel 021-3313-0512	Fax 021-3313-0515	P45
麦卡发商贸(上海)有限公司	Tel 021-6443-5061, 5062	Fax 021-6443-5066	P45

焊接事业领域

唐山神钢焊接材料有限公司	Tel 0315-385-2805, 2806	Fax 0315-385-2813	P45
青岛神钢焊接材料有限公司	Tel 0532-8098-5005	Fax 0532-8098-5008	P46
上海神钢焊接器材有限公司	Tel 021-6191-7850	Fax 021-6191-7851	P46

铝铜事业领域

苏州神钢电子材料有限公司	Tel 0512-8717-1555	Fax 0512-8717-1550	P46
神钢汽车铝部件(苏州)有限公司	Tel 0512-6878-7060	Fax 0512-6878-7066	P46
神钢汽车铝材(天津)有限公司	—	—	P47

机械事业领域

神钢压缩机(上海)有限公司	Tel 021-3996-6392	Fax 021-3996-6389, 6390	P47
神钢压缩机制造(上海)有限公司	Tel 021-3996-6394	Fax 021-3996-6380	P47
神钢压缩机(上海)有限公司广东分公司	Tel 0769-8166-8112	Fax 0769-8166-8113	P47
北京神狮神钢压缩机有限公司	Tel 010-6771-0301	Fax 010-6771-0367, 0357	P48
无锡压缩机股份有限公司	Tel 0510-8502-4889	Fax 0510-8502-1724	P48
神和包装(无锡)有限公司	Tel 0510-8536-5669	Fax 0510-8536-5609	P48
益阳益神橡胶机械有限公司	Tel 0737-620-3330	Fax 0737-620-3035	P48

工程技术事业领域

米德雷克思冶炼技术服务(上海)有限公司	Tel 021-6157-3700	Fax 021-6157-3793	P49
---------------------	-------------------	-------------------	-----

神钢建机

成都神钢建设机械有限公司	Tel 028-8842-3606	Fax 028-8842-3664	P49
成都神钢工程机械(集团)有限公司	Tel 028-8841-2188	Fax 028-8841-2166	P49
杭州神钢建设机械有限公司	Tel 0571-2889-6588	Fax 0571-2889-6566	P49
成都神钢建机融资租赁有限公司	Tel 028-8841-2070	Fax 028-8841-2071	P50
神钢建机精密机械(杭州)有限公司	Tel 0571-2889-3025	Fax 0571-2889-3028	P50

神钢起重机

神钢起重机(上海)有限公司	Tel 021-5382-0120	Fax 021-5382-2090	P50
成都神钢起重机有限公司	Tel 028-6508-5564	Fax 028-6508-5577	P50

其他

神钢商贸(上海)有限公司	Tel 021-5396-6464	Fax 021-5396-5975	P51
北京分公司	Tel 010-8591-1531	Fax 010-8591-1525	P51
广州分公司	Tel 020-8329-2596	Fax 020-8329-2597	P51
成都分公司	Tel 028-8701-8600	Fax 028-8701-6210	P51
大连事务所	Tel 0411-3960-8365	Fax 0411-3960-8362	P51
武汉联络事务所	Tel 027-5960-1791	Fax 027-5982-3535	P51
上海神商贸易有限公司	Tel 021-5396-6464	Fax 021-5396-5975	P51
苏州神商金属有限公司	Tel 0512-6287-1233	Fax 0512-6287-1231	P51
神商精密器材(苏州)有限公司	Tel 0512-8187-8277	Fax 0512-8187-8272	P52
神商大阪精工(南通)有限公司	Tel 0513-8919-1055	Fax 0513-8919-1056	P52
神钢国际货运代理(上海)有限公司	Tel 021-6473-0982	Fax 021-6473-0171	P52
北京东方神通专业人才培养有限公司	Tel 010-6777-1333	Fax 010-6597-4448	P52

KOBELCO
神 钢 集 团

www.kobelco.cn

发行 株式会社神户制钢所 秘书宣传部宣传组