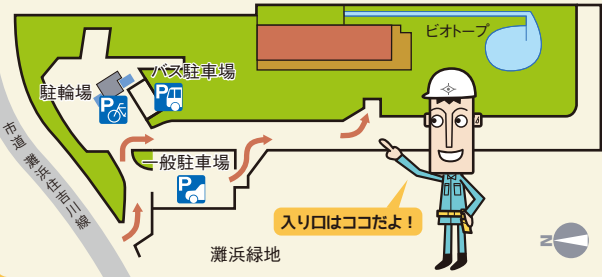
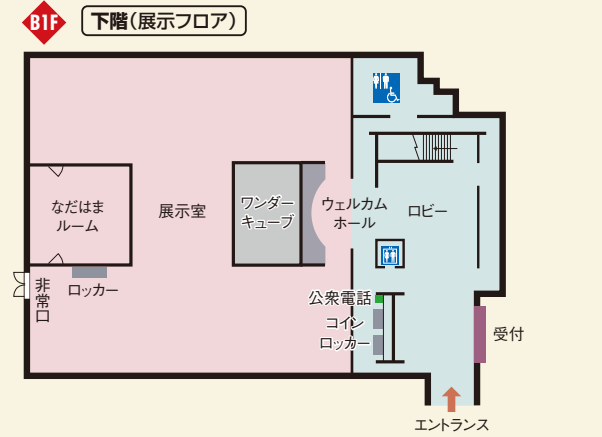
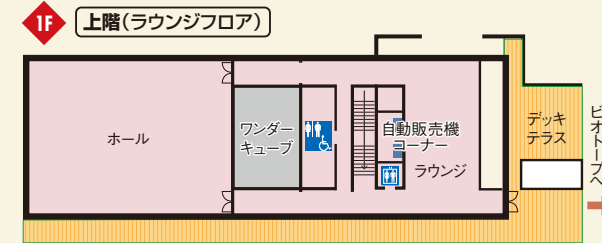


## 敷地全体図



## フロアマップ



## お願い

- 敷地内(建物内およびまわりの緑地等)ではお菓子を含むお食事はご遠慮ください。
- 飲み物は指定場所でお飲みください。
- 「ワンダーメイズ」は身長110cm未満の方のご利用をお断りしています。
- 展示には強力な磁石を使っている物があります。ペースメーカーなどの医療機器、携帯電話などの電子機器、時計、磁気カードなどを該当展示に近づけないでください。
- ビオトープの生き物を取らないでください。また外から持ってきた生き物をビオトープに入れないでください。
- 酒気帯び及び他のお客様にご迷惑をかける方の入館は固くお断りします。
- ペット動物(盲導犬・介助犬などの補助犬は除く)を連れての入館はできません。
- 授乳室はありませんので、ご了承ください。
- 建物内は禁煙です。喫煙は屋外の指定場所でお願います。

## 見学のご案内

- ◆ 個人やご家族の集まりなど少人数のお客様  
予約不要で、自由にご見学いただけます。
- ◆ 学校、子ども会など団体のお客様  
人数にかかわらず事前にご連絡ください。

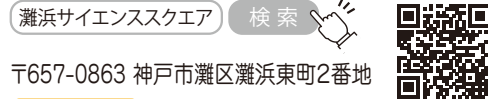
入館  
無料

お問い合わせご予約  
(受付時間/開館日の9:30~16:30) ☎ **078-882-8136**

## 来館のご案内

- 開館時間 9:30~16:30(入館は16:00まで)
- 休館日 月曜日(祝日の場合は翌平日)・年末年始・  
神戸市に気象警報発表時  
\*臨時休館はホームページでご確認ください。

■ <http://www.kobelco.co.jp/nadahama/science/>



■ 住所 〒657-0863 神戸市灘区灘浜東町2番地

■ 交通 **電車の場合**  
阪神電鉄「大石」駅から南へ徒歩約12分  
JR神戸線「摩耶」駅から南東へ徒歩約20分  
「六甲道」駅から南西へ徒歩約25分

**車の場合**  
阪神高速道路3号神戸線「摩耶」ICで降り  
「摩耶ランプ南」の信号を東に約900m

■ 駐車場 一般駐車場20台(無料)  
\*一般駐車場が満車の場合は臨時駐車場をご案内します。  
大型バス駐車場4台(予約制・無料)



製鉄・発電・エネルギー・環境  
4つのテーマを結ぶ科学の広場



灘浜サイエンススクエア  
NADAHAMA SCIENCE SQUARE

KOBELCO

# 灘浜サイエンススクエアで 楽しめること

## 展示室

製鉄・発電・エネルギー・環境をテーマに「工夫する楽しさ」「挑戦するおもしろさ」「発見する喜び」があふれる体感型展示です。  
館内は自由見学です。見学ルートはありません。

**!** 灘浜サイエンススクエアの展示を  
ヒントの本でもっと楽しもう!

解説や説明のない展示は、使い方や遊び方、不思議や疑問のヒントがたくさん書かれているヒントの本を使ってみよう。(100円で発売中)



## 探検!! 鉄と電気のできるまで

神戸製鉄所と神戸発電所のバーチャル工場見学で  
製鉄工程と発電工程が学べます。(上映時間:約6分間)  
上映時刻・詳細は受付でお尋ねください。  
場所:なだはまルーム



## 実験教室

### ★実験屋台

小学校低学年でも楽しめる、見てびっくり、体験して  
びっくりの物理系実験です。参加型実験も取り入れて  
います。(自由見学・申込み不要)



場所:なだはまルーム  
開催日時:土曜・日曜・祝日14:00~14:30(なるほどくらぶ開催日は休演)

### ★なるほどくらぶ

サイエンスティチャーが小学校高学年から大人を対象に行う新たな  
発見、驚きにあふれた科学実験講座です。講師に質問もできる実験教  
室をご家族でお楽しみください。(自由見学・申込み不要)

場所:なだはまルーム  
開催日時:第4日曜13:45~14:30(都合により開催日の変更あり)

## 灘浜サイエンススクエアの自然教室

子ども向けのビオトープ観察会やネイチャークラフト  
教室、大人向けに六甲山の自然をテーマにした講演会  
などを開催しています。

開催日時:ホームページでご確認ください。(一部予約制)



## その他イベント

夏休み自由研究対策イベント、楽しいお天気講座など、さまざまなイ  
ベントを開催しています。

開催日時:ホームページでご確認ください。(一部予約制)



展示室  
ごあんない

テーマは「製鉄・発電・エネルギー・環境」  
遊びながら科学や技術のおもしろさ、不思議さを  
体感してね!



なだはまルーム

実験屋台・なるほどくらぶ  
君はどんな実験が見てみたい?



## 製鉄とエネルギー

鉄の性質やエネルギーを  
利用したゲームや遊びがいっぱい。  
君はどれから遊ぶ?



- 1 神戸製鉄所
- 2 鉄の工場(鉄ができるまで)
- 3 エコーパネ
- 4 イヤイヤ金魚
- 5 温度と色
- 6 ゴロゴロドラム
- 7 バランスボール
- 8 鉄楽器
- 9 砂鉄のもよう
- 10 1トンをもちあげよう
- 11 鉄の鑑定テーブル
- 12 磁石チューブ



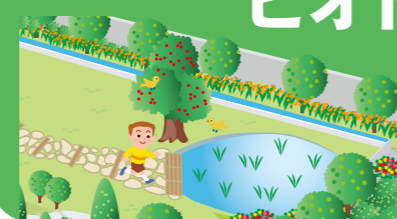
## ものしり ひろば



ものしり  
ロボット

鉄、電気、環境についての  
クイズがいっぱい。

## ビオトープ



池やせせらぎ、草木を  
じっくり観察しよう。  
どんな生き物がいる  
かな?どんな特徴が  
あるかな?

## 環境

環境コンビニで遊び  
ながら、環境のことを  
考えてね。

- 1 自然と友だちになろう!
- 2 エコマガジンラック
- 3 チャレンジショッピング
- 4 コベルコマンの環境ノート



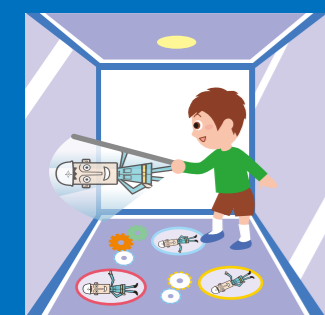
## 発電とエネルギー

まわって発電したり、不思議な音をならしたり、  
ゲームをしたり...電気で楽しめるよ!



- 1 神戸発電所
- 2 電気の工場(電気ができるまで)
- 3 電気のある時、ない時
- 4 街の中の発電所
- 5 はつでん
- 6 発電計算機
- 7 ほうでん
- 8 ぐるぐるっパ
- 9 発電プロペラ
- 10 電磁石サーキット
- 11 電気で演奏
- 12 ウキ浮きバルーン

## ワンダーキューブ



ネットでできた巨大めいろや  
光とかげのふしぎな3つの部屋。  
みんなで探検してみよう。

- 1 ワンダーメイズ
- 2 空中スクリーン
- 3 のこる影
- 4 いろ色の影



NADAHAMA  
SCIENCE SQUARE