

CSR、PSPC対応水平すみ肉溶接用ワイヤ

Gas Metal Arc Welding Flux-Cored Wire for Mild Steel & 490MPa HT Steel

FAMILIARC™

NEW MX-200F



効果と特長 / Effects & Features

大脚長溶接が可能で、かつ塗装性に優れたビード外観を両立したフラックス入りワイヤ

- 1 脚長5~9mmまでの広範囲な溶接が可能。
- 2 大脚長溶接時にフラットなビード形状が得られる。
- 3 上脚のアンダカットが小さく、塗装性に優れる。

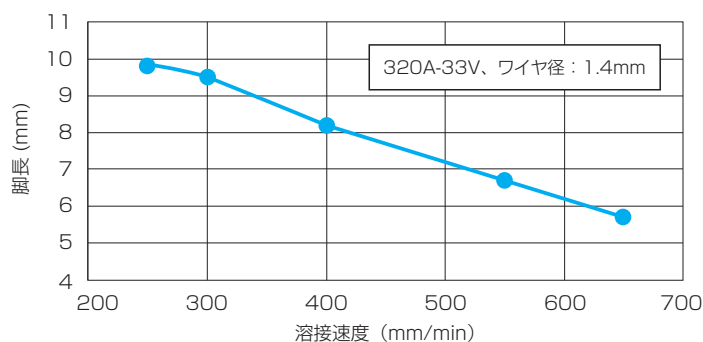
開発の背景・コンセプト / Concept

- 共通構造規則 (CSR) の制定による、使用鋼板の厚板化・大脚長溶接の増加 (一例 6mm ⇒ 8~9mm)
- バラストタンクの IMO 塗装性能基準 (PSPC) の制定による、溶接ビード止端部近傍の塗装性の観点から形状改善が必要。

● 共同研究

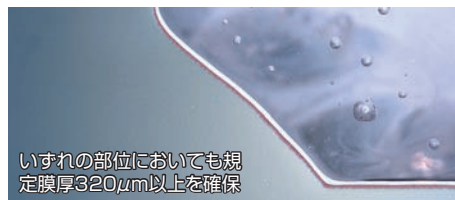
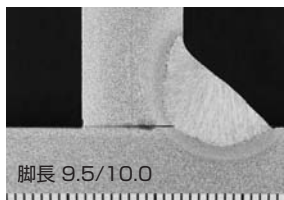
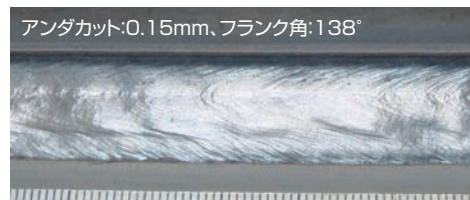
日本海事協会殿の「業界要望による共同研究」のスキームによる研究支援を受け、日本海事協会殿、新来島どっく殿、神戸製鋼所と共同で研究を実施した。

溶接条件：溶接速度と脚長の関係 / Relationship Between Welding Speed and Leg Length

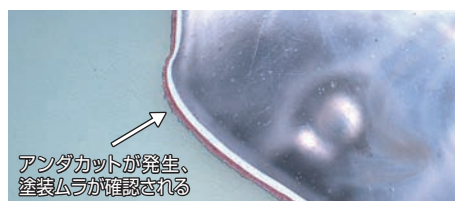
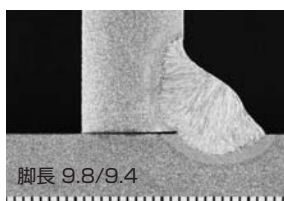


比較：MX-200Fのビード形状と塗装性 / Horizontal Fillet Weld and Paint Work with MX-200F

MX-200F アンダカットが小さく止端部のフランク角の大きいビード形状を実現!!



従来のすみ肉溶接用ワイヤ



本塗装

溶接条件: 320~340A-34V-300mm/min, ワイヤ径: 1.4φ

※ 本研究開発は、日本海事協会殿、新来島どっく殿、神戸製鋼所との共同研究体制により研究を実施するとともに、日本海事協会殿の「業界要望による共同研究」のスキームにより研究支援を受けて実施しております。

溶着金属の化学成分と機械的性質の一例 / Chemical Composition, Mechanical Properties of All Weld Metal (Example)

化学成分(mass%) / Chemical Composition(mass%)					機械的性質 / Mechanical Properties			
C	Si	Mn	P	S	耐力(MPa)	引張強さ(MPa)	伸び(%)	吸収エネルギー(0°C,J)
0.05	0.76	1.61	0.011	0.008	494	581	27	63(60,62,66)

適正電流範囲 DCワイヤ(+)/ Applicable Welding Current (DCEP)

ワイヤ径 (mmφ)	電流範囲(A)	
	下向き	水平すみ肉
1.4	170~400	200~350

製造寸法 / Size

ワイヤ径(mmφ)	包装単位	
1.4	スプール	15kg, 20kg
	パック	200kg, 250kg, 300kg

認定 / Approvals

船級認定 / Shipping Approval
NK(KSW52Y40G)



警告

溶接の際発生するヒュームとガスによって、健康を損なうおそれがあります。排気、換気の実施、呼吸用保護具の着用など適切な予防措置をとってください。アーク光は目や皮膚に有害です。適切なしゃ光保護具を使用してください。感電によって死に至ることがあります。通電部に触れないでください。

ワイヤの始末端部などトーチ先端以外のワイヤが、溶接中に母材、ワイヤフィードなど非絶縁部に接触するとスパークが発生し、火災、熱傷の原因になるので注意してください。

お客様へのご注意とお願い

- ①本カタログに記載された溶接材料、溶着金属、溶接金属などの諸特性データは、製品の代表的な特性や性能を説明するためのものであり、「規格」の規定事項として明記したものを以外は、保証を意味するものではありません。
- ②実際の溶接構造物における諸性能については、施工物の設計、鋼板の化学成分、施工方法、溶接条件、施工者の技量などの影響がありますのでご注意ください。
- ③本カタログ記載の技術情報を誤って使用したことにより生じた損害につきましては、責任を負いかねますので、ご了承ください。

株式会社神戸製鋼所

溶接事業部門

営業部

営業企画室 TEL 03-5739-6321 FAX 03-5739-6958
 カスタマーサポートグループ TEL 0466-20-3000 FAX 0466-20-3010
 造船・化工機営業室 TEL 03-5739-6322 FAX 03-5739-6958
 東日本営業室
 (溶材) TEL 03-5739-6323 FAX 03-5739-6958
 (システム) TEL 03-5739-6325 FAX 03-5739-6958
 北海道営業所 TEL 011-261-9334 FAX 011-251-2533
 東北営業所 TEL 022-261-8812 FAX 022-261-0762

中日本営業室

西日本営業室

(溶材)

(システム)

中国営業所

四国営業所

九州営業所

海外営業室

TEL 052-584-6075 FAX 052-584-6109

TEL 06-6206-6390 FAX 06-6206-6458~6459

TEL 06-6206-6423 FAX 06-6206-6458~6459

TEL 082-228-4341 FAX 082-223-0715

TEL 087-823-7444 FAX 087-823-7333

TEL 092-451-6012 FAX 092-473-8238

TEL 03-5739-6331~6332 FAX 03-5739-6960

※本製品(役務を含む)は、外国為替及び外国貿易法に定める輸出規制の対象です。輸出には、日本国政府の輸出許可が必要な場合があります。輸出のご予定がある場合には、弊社営業所へお問い合わせ下さい。その際には輸出先や用途をご確認させていただくことがありますので、ご了承下さい。

The products and services represented in this catalog are governed by the export restrictions of the Japanese Foreign Exchange and Foreign Trade Act. A Japanese government issued export permit may be necessary to export outside Japan. If export is intended, kindly consult Kobe Steel, Ltd. Welding Business and/or its sales offices. Please be advised in advance that we reserve the right to confirm the export destination including the nature and/or intended use of our products and services at the said destination.