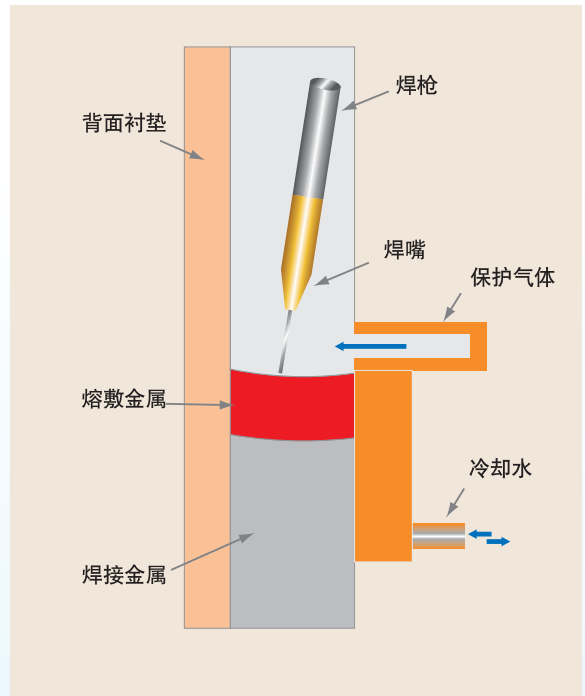
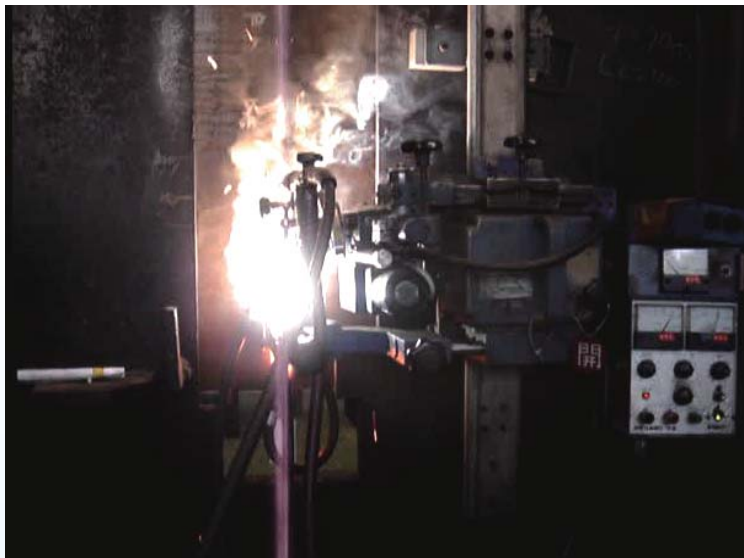


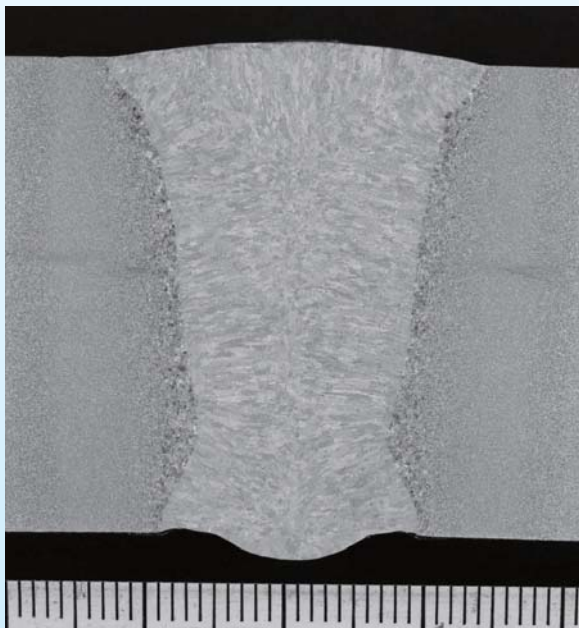
中·厚板高效率立向焊接用药芯焊丝

FAMILIARC™

DW-S43G



- 高效率的立向上自动焊接(半自动的6倍)
- 日本、中国、韩国大量采用
- 下向最大角度45°
- 已发出效率更高的2电极焊接法



※ 板厚30mm、间距6mm

使用板厚范围

