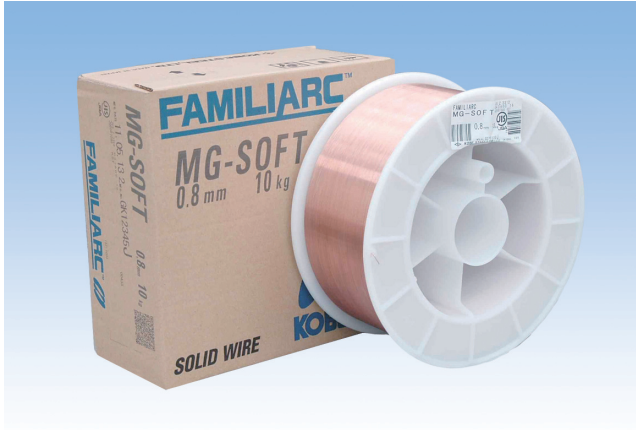


薄板・板金のプロ仕様

軟鋼ソリッドワイヤ

Solid Wire for Thin Mild Steel Welding



●軟鋼用炭酸ガスアーク溶接

ソリッドワイヤ

FAMILIARC™
MG-SOFT

効果と特長 / Effects & Features

1 溶接金属の軟質化

YGW12など490MPa級鋼用ワイヤに比べて溶接金属が軟らかく、グラインダーによるビード研削性が良好です。

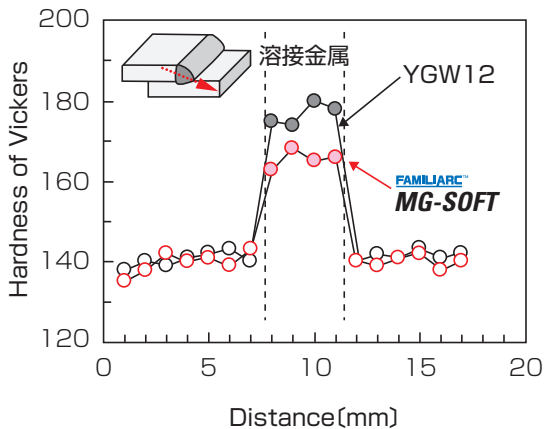
2 優れた溶接作業性

低電流域(ショートアーク)での溶接スパッタが少なく、美しいビード外観が得られます。

3 極薄板での溶接性

細径ワイヤを用いることで、1.0mm以下の極薄板のガスシールドアーク溶接が可能です。

削りやすい!!

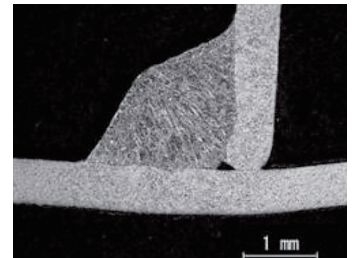


軟鋼溶接継手～硬さ分布～



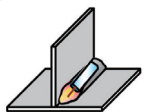
2.3t×2.3t, ワイヤ径0.8mmφ
60A - 17V

薄板～角継手溶接～



0.6t×0.6t, ワイヤ径0.6mmφ
30A - 15V - 35cpm

極薄板～T型すみ肉溶接～



溶接法 / Welding Method

炭酸ガスアーク溶接ソリッドワイヤ

用途と適用例 / Application (Example)

半自動およびロボットによる全姿勢溶接

適用鋼種 / Applicable Steel Grades

軟鋼の薄板炭素鋼

規格 / Specification

材料規格 / Classification
JIS Z3312 G 43A 0 C 16

適正電流範囲 (A) / Applicable Welding Current (A)

ワイヤ径(mmφ)	0.6	0.8	0.9	1.2
姿勢				
全姿勢	40~90	50~120	50~140	50~160

溶着金属の化学成分と機械的性質の一例 / Chemical Composition, Mechanical Properties of All Weld Metal (Example)

化学成分 (%) / Chemical Composition (%)					機械的性質 / Mechanical Properties			
C	Si	Mn	P	S	耐力 (MPa)	引張強さ (MPa)	伸び (%)	吸収エネルギー (0°C, J)
0.07	0.34	0.67	0.011	0.017	400	485	31	130



警告

溶接の際発生するヒュームとガスによって、健康を損なうおそれがあります。排気、換気の実施、呼吸用保護具の着用など適切な予防措置をとってください。アーク光は目や皮膚に有害です。適切なしゃ光保護具を使用してください。感電によって死に至ることがあります。通電部に触れないでください。
ワイヤの始末端部などトーチ先端以外のワイヤが、溶接中に母材、ワイヤフィードなど非絶縁部に接触するとスパークが発生し、火災、熱傷の原因になるので注意してください。

お客様へのご注意とお願い

- ①本カタログに記載された溶接材料、溶着金属、溶接金属などの諸特性データは、製品の代表的な特性や性能を説明するためのものであり、「規格」の規定事項として明記したものを以外は、保証を意味するものではありません。
- ②実際の溶接構造物における諸性能については、施工物の設計、鋼板の化学成分、施工方法、溶接条件、施工者の技量などの影響がありますのでご注意ください。
- ③本カタログ記載の技術情報を誤って使用したことにより生じた損害につきましては、責任を負いかねますので、ご了承ください。

株式会社 **神戸製鋼所**

溶接事業部門

マーケティングセンター

マーケティング企画室 TEL 03-5739-6321 FAX 03-5739-6958

国内営業部

造船・化工機営業室 TEL 03-5739-6322 FAX 03-5739-6958

東日本営業室

溶接材料グループ TEL 03-5739-6323 FAX 03-5739-6958

システムグループ TEL 03-5739-6325 FAX 03-5739-6958

北海道営業所 TEL 011-261-9334 FAX 011-251-2533

東北営業所 TEL 022-261-8812 FAX 022-261-0762

中日本営業室 TEL 052-584-6075 FAX 052-584-6109

※本製品(役務を含む)は、外国為替及び外国貿易法に定める輸出規制の対象です。輸出には、日本国政府の輸出許可が必要な場合があります。輸出のご予定がある場合には、弊社営業所へお問い合わせ下さい。その際には輸出先や用途をご確認させていただくことがありますので、ご了承下さい。

The products and services represented in this catalog are governed by the export restrictions of the Japanese Foreign Exchange and Foreign Trade Act. A Japanese government issued export permit may be necessary to export outside Japan. If export is intended, kindly consult Kobe Steel, Ltd. Welding Business and/or its sales offices. Please be advised in advance that we reserve the right to confirm the export destination including the nature and/or intended use of our products and services at the said destination.

神鋼溶接サービス株式会社

CS推進部CSグループ TEL 0466-20-3000 FAX 0466-20-3010

西日本営業室

溶接材料グループ TEL 06-6206-6390 FAX 06-6206-6458

システムグループ TEL 06-6206-6423 FAX 06-6206-6458

中国営業所 TEL 082-258-5305 FAX 082-258-5309

四国営業所 TEL 087-823-7444 FAX 087-823-7333

九州営業所 TEL 092-451-6012 FAX 092-473-8238

グローバル推進部 TEL 03-5739-6331~6332 FAX 03-5739-6960