

投資家情報 (2011年3月31日現在)

創立年月	明治38年(1905年)9月	
開業年月	明治44年(1911年)6月	
従業員数	9,933名(連結 34,772名)	
事業年度	4月1日～翌年3月31日	
定時株主総会	6月	
株式情報	発行可能株式総数	6,000,000,000株
	発行済株式総数	3,115,061,100株

主要株主

氏名又は名称	所有株式数(千株)	所有株式数の比率(%)
日本トラスティ・サービス 信託銀行(株)(信託口)	126,591	4.06
日本生命保険(相)	119,045	3.82
新日本製鐵(株)	107,345	3.45
住友金属工業(株)	107,345	3.45
日本マスタートラスト 信託銀行(株)(信託口)	100,493	3.23
(株)みずほコーポレート銀行	64,669	2.08
三菱UFJ信託銀行(株)	52,333	1.68
エスエスピーティー オーディー05 オムニス アカウント - トリーティー クライアンス (常任代理人 香港上海銀行東京支店)	52,137	1.67
(株)三菱東京UFJ銀行	47,348	1.52
双日(株)	45,016	1.45

※ 上表とは別に自己株式109,033千株を保有しております。

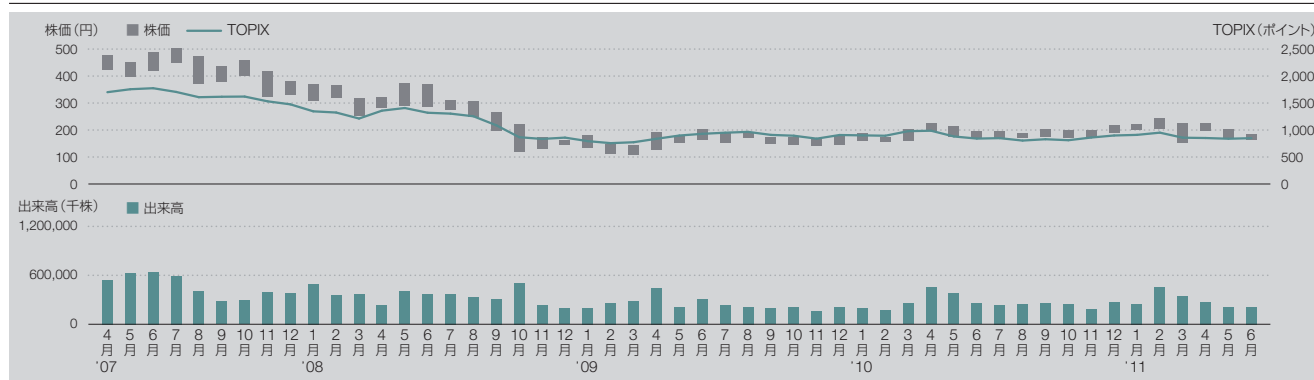
上場市場

東京証券取引所・大阪証券取引所・名古屋証券取引所
普通株式の米国預託証券は米国店頭市場で取引されております。

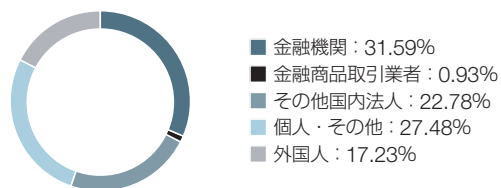
米国預託証券(ADR)預託機関

The Bank of New York Mellon
101 Barclay Street, New York, NY 10286, U.S.A.
Tel: +1-201-680-6825
U.S. toll free: 888-269-2377 (888-BNY-ADRS)
URL: <http://www.adrbnymellon.com>

株価(高値・安値)および出来高の推移 (東京証券取引所)



株式分布状況



取締役、監査役の所有株式数 (所有株式数は2011年3月31日現在)

		所有株式数(株)	
佐藤 廣士	233,000	関 勇一	98,000
賀屋 知行	137,000	北畑 隆生	7,000
松谷 高志	165,000	山内 拓男	10,000
重河 和夫	128,000	大越 年祝	54,000
山口 育廣	109,000	宮崎 純	73,000
藤原 寛明	109,000	池田 義一	22,000
高橋 徹	88,120	佐々木茂夫	14,000
粕谷 強	92,000	沖本 隆史	0

公告方法

電子公告(アドレス <http://www.kobelco.co.jp/>)

※ 電子公告によることができない事故その他のやむをえない事由が生じたときは、日本経済新聞に掲載する。

株主名簿管理人

三菱UFJ信託銀行株式会社
〒100-8212 東京都千代田区丸の内1丁目4番5号

会計監査人

有限責任 あずさ監査法人
〒541-0048 大阪市中央区瓦町3丁目6番5号 銀泉備後町ビル

お問合せ先

国内 株式会社神戸製鋼所 経営企画部 IRグループ
〒141-8688 東京都品川区北品川5丁目9-12
Tel: (03)5739-6045 Fax: (03)5739-5973

米国 Kobe Steel USA Inc.
535 Madison Avenue, 5th Floor, New York, NY 10022, U.S.A.
Tel: +1-212-751-9400 Fax: +1-212-355-5564

URL: <http://www.kobelco.co.jp>