

環境への取組みと社会との共生

神戸製鋼グループは、地球環境の保全が全ての生命体に共通する最も重要な課題であり、より健全な地球環境を次世代に引き継ぐことが私たちの使命であると認識し、環境経営基本方針を策定して、事業活動のあらゆる面で環境に配慮する環境経営の推進に努めています。

■環境経営基本方針

『グループ環境経営の実践によるさらなる企業価値向上』

—— グループの環境力向上 ——

神戸製鋼グループは、環境先進企業グループとして

1. 環境に配慮した生産活動
2. 製品・技術・サービスでの環境への貢献
3. 社会との共生・協同

を実践することにより、社会的責任を果たすと共に、環境力を高め企業価値を向上させる。

■「第2回 KOBELCO 森の童話大賞」表彰式の開催

「第2回 KOBELCO 森の童話大賞」では、応募総数438件の中から、各賞11名が選ばれました。1月18日には灘浜サイエンススクエアにて表彰式を行ないました。金賞2作品は絵本となり、兵庫県をはじめとする後援自治体の学校や公立図書館などに寄贈いたしました。



金賞受賞者



絵本(金賞作品)

■ブルメタル™(鋼製砂防牛柵水制)が「第1回ジャパン・レジリエンス・アワード(強靱化大賞)2015 優秀賞」を受賞

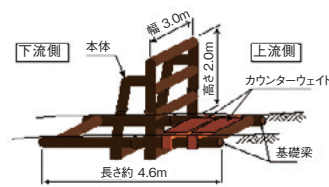
当社は、一般社団法人レジリエンスジャパン推進協議会主催の「第1回ジャパン・レジリエンス・アワード(強靱化大賞)2015 優秀賞」を受賞しました。本賞は、強靱な国・地域・人・産業づくりに資する活動・技術開発・製品開発に取り組んでいる企業や団体を対象とし、その取組みを発掘・評価・表彰するものです。

ブルメタル™(鋼製砂防牛柵水制)は、土石流による河岸侵食防止、流向制御等の防災・減災を目的に開発された鋼製で小型の砂防構造物です。基礎梁を地盤内に埋め込む程度でよく、自重で安定する構造なのでコンクリート基礎が不要であり、施工期間の短縮が可能で、災害時の緊急対策工事用としても利用できます。

当社では、今後も鉄構・砂防メニューの採用を通じ、自然災害による影響の低減や環境保護に取り組んでいきます。



ブルメタル™設置例



ブルメタル™の基本構造

社会貢献への取組み

■社会との共生

神戸製鋼グループは、未来を担う子供たちの成長をお手伝いするため、様々な活動を行なっています。

2006年度に設立した「コベルコ地域社会貢献基金」では、子供たちの健全な育成をお手伝いすべく、遊具や教材の購入費のほか、様々な活動費やそれに伴う備品購入費などを支援しています。2012年度以降はグループ会社も加わり、2014年度の対象エリアは、神戸製鋼グループの事業所・研究所が立地する17市1町になりました。

また、当社が支援するNPO法人「SCIX」が考案した球技「スペースボール」を近隣の小学生に体験していただく際のお手伝いをしています。「スペースボール」は、子供たちの身体能力の向上やチームプレーの習得を促すもので、社会科見学の一つとして活用いただいています。

神戸製鋼グループは、今後も、こうした活動を継続し、社会との共生を図っていきます。



スペースボールを楽しむ子供たち



寄贈した絵本に読みふける子供たち

ラグビーを通じての活動

■ラグビーの普及活動

当社ラグビー部、神戸製鋼コベルコスティーラーズは、ラグビーを通じて地域・社会との交流やスポーツの裾野を広げる活動を行なっています。毎年ラグビースクールでの指導や、初めてラグビーを体験する幼稚園や小学校への出張ラグビー教室を行なっております。その指導では、ラグビーボールを使って、運動の楽しさを体感してもらうとともに、仲間とパスを繋ぎトライまでボールを運ぶラグビーの競技性から生まれる『仲間との信頼』、『協調性』を伝えていきたいと考えています。

このほか、地域住民やファンの方々との交流を深めるとともに、ラグビーを知らない方にラグビーの良さを伝え、ラグビーに興味を持っていただくために、地域のお祭りやトークショー等のイベントに選手が参加しています。今後も当社ラグビー部は、ラグビーを通じて地域・社会と積極的に交流を図り、多くの方々からラグビーの魅力を伝えていけるよう努力していきます。



ラグビー教室の様子



交通安全イベント参加時の様子