

KOBELCO

多点深絞り異種金属管継手

「3D-Joint」

Deep Drawn Dissimilar metal joint

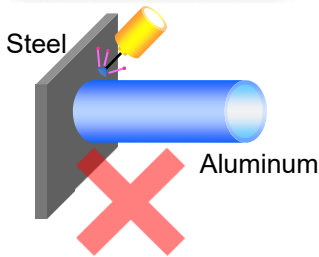
Dissimilar metal's pipes joint "3D-Joint" using multi-point deep drawing.

効果

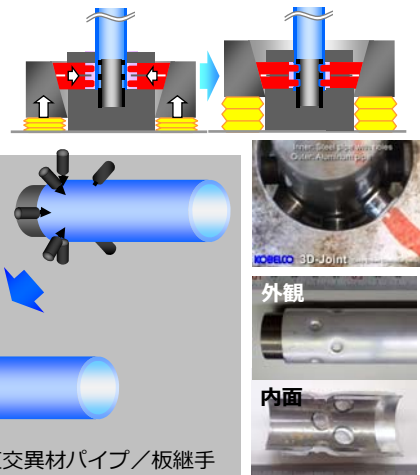
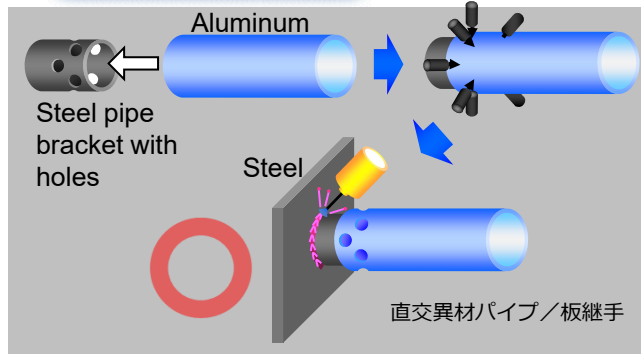
- 既存のアーカ溶接機の製造ラインがそのまま使える。
- 安価な設備によって、多点を同時に深絞りすることで、強固に締結可能。
- 直交継手, 平行継手など広い継手形式に対応可能。

ポイント

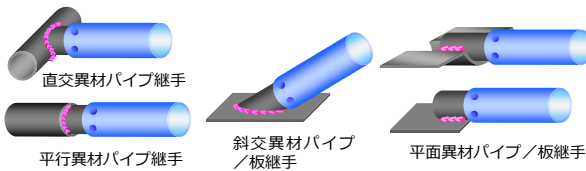
直接アーカ異材接合



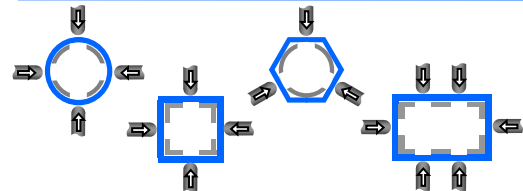
3D-Joint



継手パターン



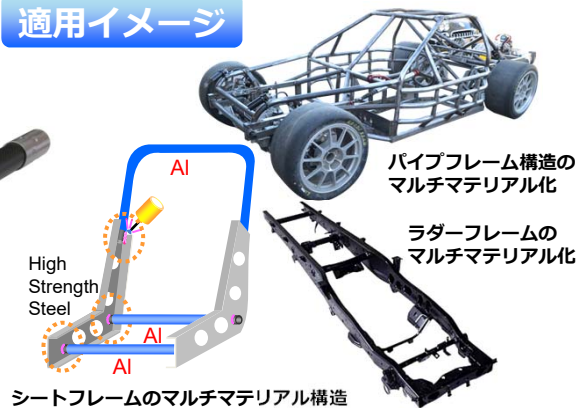
主管とブラケット管の断面組合



試作サンプル



適用イメージ



株式会社 神戸製鋼所

ソリューション技術センター 企画グループ
TEL: 078-992-5647