

KOBELCO

神戸で働く！



神戸線条工場

神戸発電所

鉄と電気で
未来をつくる！

株式会社 神戸製鋼所



地域、社会、世界に 貢献する

神戸、灘浜。海岸の埋め立て地に建つ神戸線条工場は
付加価値の高い特殊鋼線材・棒鋼のトップメーカー。
世界シェア50%以上の自動車用弁ばね線材をはじめ、
高い技術で世界の産業を支えます。

そして、製鉄事業や自家発電のノウハウを活かして
2002年に運転を開始したのが神戸発電所。

現在では神戸市のピーク電力需要を
まかなえる規模となっています。

私たちの仕事はものづくりを通して
地域社会に貢献すること。

やりがいと誇りに満ちています。





寮を完備し、全国から優秀な人材を集めています。幅広い世代が仲間意識をもって仕事に取り組みため、安心して前向きに働けます。相談しやすく、意見をのべやすい風通しのよさも魅力。

アットホーム

都市型発電所

「地域と共生」する神戸発電所。4基の発電設備を有し、その発電量は神戸市のピーク電力需要をまかなえる規模となります。暮らしを支える発電所として、神戸の街と共に歩みます。

地域社会に貢献

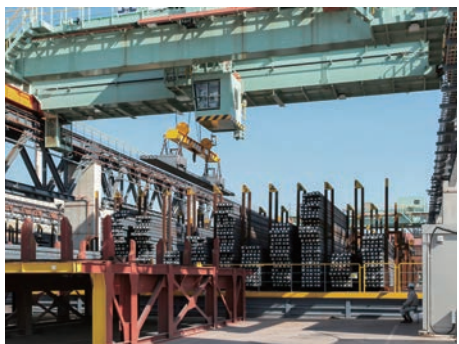
神戸線条工場、神戸発電所は、環境保全、省エネルギー、資源リサイクルなどの課題に取り組んできました。同時に、体感型学習施設や発電所のエネルギーを活用した健康温浴施設などの交流施設を運営しています。



世界に誇る

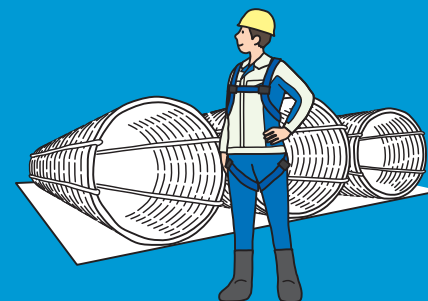
技術

長年培った高い技術力で、幅広いニーズに応え、付加価値の高い線材、棒鋼を提案し続けています。特に、自動車用弁ばね用線材は、世界シェア50%以上を誇ります。



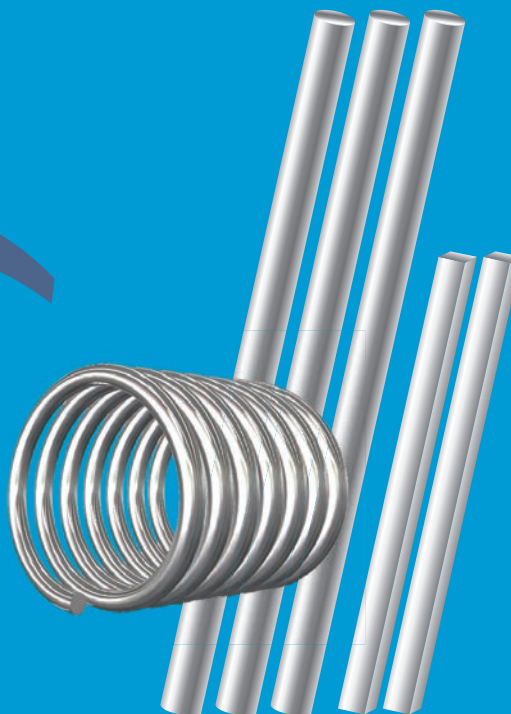
鉄

固くて強く、加工がしやすい上、豊富な埋蔵量を誇る鉄。
あらゆる産業の発展に欠かせないため「産業のコメ」といわれています。
神戸線条工場は当社で製造されたビレット（加工用の金属塊）を
さまざまな産業で使いやすく線状や棒状に加工。
付加価値の高い鉄の材料として提供しています。



神戸線条工場は
鉄の**材料**
をつくる工場です。

線材
コイルに巻かれた線状の鉄
棒鋼
丸や四角などシンプルな
形の棒状の鉄



神戸線条工場は加工を容易にする
さまざまな線材や棒鋼を高精度で
提供しています。

幅広い
サイズ

高精度

熱処理や
酸洗表面処理など
高度な
二次加工

線材や棒鋼は



ボルトやナット



ばね



ギア



ベアリング

などに加工されて、自動車や橋梁などに使われています。

自動車用
弁ばね線材は
世界シェア **50** %以上

高炉工程におけるCO₂排出量を
大幅に削減した低CO₂高炉鋼材
“Kobenable Steel”を
国内で初めて商品化



電 気

神戸発電所は製鉄事業のインフラや長年培ってきた自家発電のノウハウなどを最大限に活用し、2002年度に1号機、2004年度に2号機が運転を開始しました。2021年度に3号機、2022年度には4号機が稼働し、神戸発電所は4基体制となります。地域との共生をテーマとする新しいスタイルの都市型発電所として地域とともに歩みを進めています。

神戸市と神戸市近郊の電力自給率の向上、電力供給系統の多重化により、災害に強い都市づくりの一翼を担っています。

最大出力 **270**万kW
神戸市のピーク時の電力需要をまかなうことができます。

キーワードは

都市型
発電所

エネルギーの
有効利用

地域への
貢献

都市とエネルギーのより良い関係の実現を目指します。

大気汚染防止はもとより水質保全、廃棄物有効活用など
最高水準の環境保全
を実現しています。



主な仕事

どんな仕事をするの？

大きく分けてオペレーターと
保全（機械整備・メンテナンス）、品質保証の仕事があります。



operator

オペレーター

製造ライン、発電所の
運転・調整・監視業務を行う

機械設備が正常に動いているか、24時間
データと現場をチェックしながら運転調整を行う
オペレーションの仕事です。



具体的な仕事

機械設備の運転

設備の起動・停止などの運転、状況に応じた調整を行います。

データのモニタリング

データを注視し、異常がないかをチェックします。

現場パトロール

五感を使って稼働状態を確認します。

【神戸線条工場】

圧延設備の運転操作、管理を行います。長い歴史と
経験によって培われた技術で、圧延調整や温度管理
を行い、付加価値の高い製品を生産します。



Q&A

三交替勤務とは どんな働き方ですか

1日を3つの時間帯に分け1勤
(7時～15時)、2勤(15時～22
時15分)、3勤(22時15分～翌
7時)と交替しながら工場・発電
所を24時間操業させます。

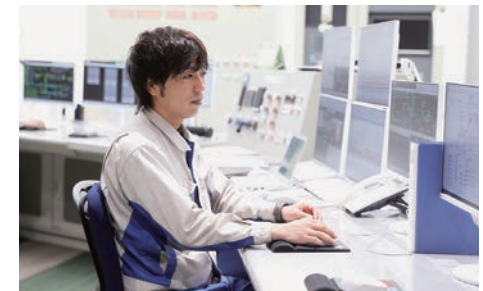
勤務の一例

月	火	水	木	金	土	日
1	2	3	4	5	6	7
	1勤		休		3勤	
8	9	10	11	12	13	14
		休			2勤	
15	16	17	18	19	20	21
休			1勤		休	
22	23	24	25	26	27	28
	3勤		休		年休	
29	30	31				
	2勤	休				

年休=年次有給休暇

【神戸発電所】

発電設備の運転操作、データの監視を行います。環
境協定値を守りながら、電気を安定供給します。



maintenance

保全

製造ライン、発電所の
設備保全と
メンテナンスを行う

機械設備の特質を理解し、
現場を毎日、ていねいにチェックしながら
計画を立て整備を行います。

具体的な仕事

点検・整備

運転状況をチェックしながら計画的に行います。

補修

原因を探り、再発しないようメンテナンスします。

スケジュール作成

点検・整備スケジュールを作成・管理します。



【神戸線条工場】

機械に合わせた点検・整備を実施。1カ月に1回
程度の周期でラインを止めてメンテナンスします。



【神戸発電所】

日々の点検・整備に加え、年に1回、プラントを停
止して大規模な補修工事を行います。



quality assurance

品質保証

製品の出荷前検査や
保管場所の調査を行う

神戸線条工場において、製品の品質を守るた
め、出荷前の製品検査や、保管ルールが守れ
ているか現場調査を行います。製品検査のほ
か保管現場でキズやサビの原因を探るととも
に、改善策を考え提案します。

具体的な仕事

出荷検査

製品内部のキズを超音波検査で検出し、
可否の判断を行います。

製品の合否判定

製造現場や保管場所で発生するキズやサビの
程度を確認し、可否の判断を行います。

品質パトロール

保管場所や設備のチェックを行いキズやサビの
リスクを洗い出し改善策を提案します。



Q&A

女性の割合はどのくらい？

セキュリティ万全の女性寮や更衣室の
整備、マタニティ作業服の導入といった
環境整備を進めており、女性社員の採用
数は年々増加傾向にあります。基幹職技
能系についても、女性技研生交流会を
開催し、女性の採用比率を15%とする目
標を掲げて取り組んでいます。





T.H さん

神戸線条工場
線材条鋼圧延部 圧延室

勤務経験4年

ものづくりは、やりがいのある仕事 製品づくりの要を任せられ、誇りを感じています

線材、棒鋼の製造ラインで、製品の最終仕上げと監視を行っています。サイズ確認のため、ラインから製品を取り出して目視でチェックするほか、最終仕上げ圧延機を操作してオーダーどおりに作り込みます。鉄の状態や環境によって膨張率が変わるので、経験がものをいう作業です。これまでできなかった製品をつくれたときは、達成感があります。

職場は、年齢の区別なく話しやすい雰囲気です。寮暮らしなので、同期と互いの部屋を歩き来して遊んだりもします。休日は先輩に誘われた草野球やドライブを

楽しんでいます。

高校の先生から強く勧められて就職しましたが、やりがいのある仕事です。これからはもっと設備構造を覚えて持ち場を任せてもらえるよう頑張ります。



野球は小学2年生からやっていて、今も楽しんでいます



愛車でのドライブは気の向くままに

1日のスケジュール/三交替勤務(3勤の場合)

17:00 🕒 起床 シャワーを浴びて食事と洗濯。寮の食堂メニューはバランスよく栄養満点。	21:15 🕒 出勤 ロッカールームで作業着に着替え、職場へ移動。	21:45 🕒 始業(早出) 1日の作業内容を確認。作業工程のポイントをしっかりと頭に入れます。	22:15 🕒 業務 現場で製品チェック。製造ラインから製品を取り出しサイズを確認。	1:00 🕒 休憩 食堂で班員と一緒に食事。色々な話で盛り上がります。	1:45 🕒 業務 現場で製品の作り込み。鉄の膨張率に合わせて最終圧延機を操作し、指定された公差どおりに仕上げます。	7:00 🕒 帰宅 トラブルなく工程どおりに製品が仕上がった日は気分も爽快。
--	--	---	---	--	---	---

A.Y さん

神戸製鋼 神戸製鋼工場
品質保証部 神戸品質保証室

勤務経験4年

最初は鉄に興味なかった私
今では品質を守る仕事を楽しんでいます

神戸製鋼を選んだ理由は「都会に出たい」が一番。現在は、神戸品質保証室に配属され、線材や棒鋼など製品についてキズやサビを調べて出荷判定をしたり、物流基地を独自にパトロールして保管ルールが守れているか監査したりしています。特に鉄に興味があったわけではないのですが、仕事について知るたび、自分に合っていると思うようになりました。特に、キズの原因を突き止め自分の改善提案が受け入れられたときには、大きな達成感があります。これからどんどん経験を積み、自分自身で判断・処理できるよう、成長していきたいです。

勤務体系は常昼勤務で週休2日。お休みの日は子どものころから習っている日本舞踊のお稽古に励んでいます。練習して踊れるようになるのが楽しくて。公私ともに充実していると感じます。



お稽古のない日は小説片手にのんびり過ごします

6歳から習っている日本舞踊の舞台

1日のスケジュール

5:30 🕒 起床 早く起きて、お弁当作り。朝食の後はのんびり過ごします。	8:00 🕒 出勤 混み合う通勤ラッシュを避けて、早めに到着。	8:30 🕒 始業 工場内の製品保管場所へ。保管方法に問題がないか1班2人でチェック。	10:30 🕒 業務 オフィスで、調査内容について報告書を作成。改善提案書も作ります。	12:00 🕒 休憩 職場の仲間と朝作ったお弁当をオフィスでいただきます。	12:45 🕒 業務 流通拠点から出荷確認の依頼。写真で製品状態をチェックし、出荷できるか判定。各種データをまとめるデスクワークも。	17:00 🕒 帰宅 忙しく仕事を終えた日は、大好物を食べて自分にご褒美。
--	--	--	--	--	---	--





S.N さん

神戸建設本部
3・4号発電部 3・4号発電室

勤務経験4年

先輩や上司のサポートで日々成長
電力の安定供給に貢献します

神戸発電所3号機の運転操作とデータの監視、異常時の初期対応を行っています。データを注視し、NOx(窒素酸化物)やSOx(硫黄酸化物)の排出を抑えるように操作します。今はまだ、自分で判断できることが少ないので、設備を理解し、異常時にすばやく対応できるよう勉強中。女性が少ない職場ですが、和気あいあいとして、みんな仲良しです。先輩や上司のサポートに、いつも助けられています。さまざまな事業活動をしている神戸製鋼所だからこそ、自分の得意なことや興味の持てることに挑戦できる職場だと思います。

休日は友達と買い物に行ったり、おいしいものを食べたりしています。三交替勤務なので、平日の休みを利用して、商業施設や道が空いているときに出かけられるのも気に入っています。



ショッピング
スポットは大阪です

お気に入りの
ネイルを探すのも楽しみ

1日のスケジュール/三交替勤務(2勤の場合)

11:00 🕒 起床 出勤準備をして食事。時間があれば洗濯や掃除も。	14:30 🕒 出勤 作業着に着替えた後、前班からの引き継ぎを受けて始業の準備。	15:00 🕒 始業 中央操作室でデータをモニタリング。不具合が起きたら、素早く対応。	18:00 🕒 休憩 休憩は班員と交替しながら順番に、食堂で食事しながら、リラックス。	18:45 🕒 業務 現場をバトロール。設備状態を確認。五感を働かせてチェックします。	22:15 🕒 帰宅 おうちでリラックスタイム。動画配信アプリでお気に入りの映像を見て過ごしています。
---	---	--	--	--	--

Y.M さん

神戸発電所
発電部 設備室

勤務経験4年

多くの人とかかわる仕事
たくさんの刺激をもらっています

神戸発電所1号機、2号機の電気系統安定稼働に向けた対応を行っています。3カ月間プラントを停止して実施する定期検査では、工事計画や準備、進行管理などを担当します。昨年、発電所の電気をすべて停止して制御装置を交換する工事を任せられました。8年に1度の大規模メンテナンスを計画通り終えることができ、自信になりました。

職場の雰囲気はとても明るく、何でも相談できる人ばかりです。寮では、同期と仲がいいですね。半年前に車を買ったので、休日は近場でドライブを楽しんでいます。

神戸発電所は設備が大きく、携わる業務も多種多様です。協力会社へ補修を依頼することもあり、さまざまな人との接点から知識や経験をもらえるので勉強になります。これからさらに電気技術を身につけ、電気工事士の資格取得を目指します。



ハーバーランドは夜景が楽しめるスポット



昨年秋に購入した愛車で神戸の街へ

1日のスケジュール

6:30 🕒 起床 寮は一人部屋でプライベートも充実。目覚めも爽やか。	8:00 🕒 出勤 寮からは10分程度で到着。近くて便利なのも寮のいいところ。	8:30 🕒 始業 オンラインミーティングで情報共有や1日の業務を確認。	9:00 🕒 業務 現場で補修作業を監督。作業が滞りなく行われているか進行チェック。	12:00 🕒 休憩 休憩時間はオフィスでのんびりラックス。	12:45 🕒 業務 工事計画の作成や、備品発注などを行います。協力会社との打合せも。	17:00 🕒 帰宅 まっすぐ帰宅した日は、同期の部屋で、おしゃべりも。
--	--	---	---	---	--	---



福利厚生

会社を支えるのは「人」。だれもが元気に楽しく仕事ができるよう、サポートしています。



脇浜寮

初めての一人暮らしでも安心

わきのほは
脇浜寮は、インターネット設備(共用部はWi-Fi)や最新セキュリティを完備した独身寮。男女完全別棟で合わせて450名が入寮できます。

●男性寮

有線インターネット・エアコン・ベッド・机完備の一人部屋。大きな収納スペースも。共用スペースとして、食堂、大浴場、ラウンジスペースあり。



室内

●女性寮

玄関から男女完全別棟なので安心。食事も女性専用食堂で。各室にバス・トイレを完備。



食堂メニュー



社内イベント(大運動会)



家族工場見学



リフレッシュセンター



ラグビー観戦

LOCATION

海と山に抱かれた
神戸の街にあります！

六甲山系の豊かな緑と、おしゃれな港風景が広がる街、神戸。大阪、京都と並ぶ関西の三大都市で、自然だけでなく、歴史や文化、芸術、観光、グルメなどの人気スポットが盛りだくさん。交通アクセスも抜群。電車だけでなく、新幹線や飛行機も気軽に利用できるのが便利です。



神戸線条工場、神戸発電所は神戸の中心街である三宮からほど近く、最寄のJR六甲道駅はショッピングモールや飲食店などが軒を連ね、公園や図書館もあり生活しやすい場所です。

KOBE

オン・オフの切り替えを大切に

昼休みや終業後に利用できる体育館とトレーニングルームを整備しています。

安心して仕事に集中して欲しいから

女性更衣室にカードキーを導入。女性専用トイレも配備し、施錠管理しています。

仲間の意外な一面が知れるかも?!

職員同士の絆を深めるため、大運動会など社内イベントを定期的に行っています。

支えてくれる家族へ感謝を込めて

職場をもっと知ってもらえるよう家族で楽しめるイベントを開催しています。

教育制度

一人ひとりがスペシャリストになるため、技を磨き、資格取得を後押しする教育制度を整えています。

技を磨き、心を育む KOBELCOの教育制度

高度な技術を次世代へ継承し、専門的な知識を備えるスペシャリストを育てるため、さまざまな研修・実習を行っています。

入社後5年間は「技術研修生」として、教育機関での知識・技能の習得と配属先での実務により、ものづくりに必要な技術・知識の習得と資格取得を目指します。また、入社直後の導入教育や職場巡回研修を通して、同期や先輩社員とコミュニケーションをとりながら、職場の一員としてのチームワークを高めます。

だれもが自信をもって仕事に取り組めるよう、また知識や技術を磨き、仕事に誇りが持てるように時間をかけて成長をサポートしています。



導入教育(タグラグビー)



危険体感教育



社外研修

入社後研修の流れ

取得可能な資格

1

導入教育

(入社～4月頃)

会社のルールについて学ぶほか、社会人として必要な基礎知識を身につけます。

2

巡回研修

(4月～5月頃)

配属予定先を巡回し実習を行います。業務の内容を学びながら、先輩と交流を深めます。

3

共通技能教育

(5～9月頃)

「機械図面・測定」「電気基礎」「溶接」など、どこに配属されても役立つ技能・知識を学びます。

4

配属

(9月頃)

先輩について、日々の業務に必要な知識・技術を身につけます。

5

職種別技能教育

(入社後1年目下期～5年目)

段階を追ってステップアップしていく教育システムで、年次ごとに必要となる能力を高めていきます。

- クレーン・玉掛
- フォークリフト
- 溶接(ガス、アーク)
- 危険物取扱者
- 電気工事士
- ボイラー技士 など

※必要な資格は配属先職務によって異なります。



若手技術者を育成する場として技能競技大会も実施。

OUR VOICE

ここが好き!
ここが誇り!

「仕事が好き」には、
いろいろな理由があります。
その一部をご紹介します。

コロナ禍でも、たくさんのご注文をいただきました。
どんなときも、お客様に必要とされるのが我が社の製品です。



やりたいことを応援してくれる上司に囲まれ、毎日がチャレンジ。
経験や技術を磨く最高の場所です。



グループに分かれて勤務。
先輩の温かい声かけや、心のこもった見守りがあるから、
毎日、安心して仕事に取り組みます。



若手社員が元気、そして真面目。
活気があると思います。プライベートなことも相談できる先輩がいます。

仕事を通じて、
いろんな資格にチャレンジできます。

都市型発電所は最新鋭の大型設備が満載。ここでしかチャレンジできない仕事が盛りだくさん。協力し合える仲間がいるので安心ですよ。

給与やボーナスなど待遇面でも満足しています。休暇取得の増加にも力を入れているのでプライベートも充実しています。



世界No.1の特殊鋼線材メーカー
です！世界中の車に、我が社の製品
がたくさん使われているんですよ。

会社が社会貢献
に力を入れている
ので、自然と自分もそんな
気持ちになりますね。

いつも新しいこ
とにチャレンジ
している会社
だと思います。

「技術や経験は1日ではならず」で
すが、毎日の積み重ねが自分の成
長につながっていると思うと、う
れしくなります。**資格取得
へのフォローもしっかり
しています。**

女性・男性関係なく、輝ける職場
です。女性寮や女性専用厚生
施設もあって安心です。

神戸の街中にあるのでオフ
の日も充実。交通の便もよく
て暮らしやすく、地元への帰
省にも便利なので、満足で
す。六甲山や摩耶山からの
夜景は最高ですよ。

5年間の専門研修・資格取得
教育や福利厚生も充実してい
てとても働きやすい職場です。
有給休暇もとりにやすいです。

更衣室のトイレがきれい
になったり、古い設
備が新しくなったり
と、常に働く私たちが
考えてくれていること
に感謝です。

安全を第一に考えて
くれる現場だから安心
して働けます。



KOBELCOが実現したい未来

「KOBELCOの使命・存在意義」の実行を通じて実現したい社会・未来

安全・安心で豊かな暮らしの中で、今と未来の人々が夢や希望を叶えられる世界。

KOBELCOの使命・存在意義

KOBELCOグループの社会的存在意義であり、果たすべき使命

個性と技術を活かし合い、社会課題の解決に挑みつづける。

KOBELCOの3つの約束

KOBELCOグループの社会に対する約束事であり、グループで共有する価値観

1. 信頼される技術、製品、サービスを提供します
2. 社員一人ひとりを活かし、グループの和を尊(たつと)びます
3. たゆまぬ変革により、新たな価値を創造します

KOBELCOの6つの誓い

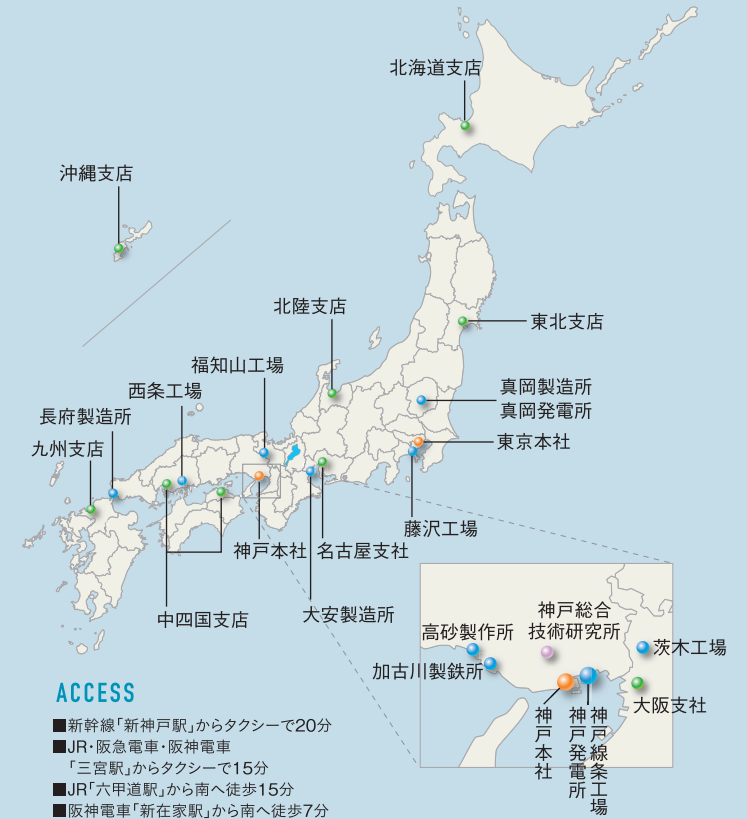
「KOBELCOの3つの約束」を果たすために品質憲章とともに全社員が実践する行動規範

1. 高い倫理観とプロ意識の徹底
2. 優れた製品・サービスの提供による社会への貢献
3. 働きやすい職場環境の実現
4. 地域社会との共生
5. 環境への貢献
6. ステークホルダーの尊重

品質憲章

KOBELCOグループは、製品、サービスにおいて「信頼される品質」を提供するために法令、公的規格ならびにお客様と取り決めた仕様を遵守し、品質向上に向けてたゆまぬ努力を続けてまいります。

会社名	株式会社 神戸製鋼所
英文社名	Kobe Steel, Ltd.
グループブランド	KOBELCO
創立	1905年9月1日
設立	1911年6月28日
資本金	2,509億円
代表取締役社長	山口 貢
従業員数	連結: 38,106名 (2022年3月31日現在) 単体: 11,296名 (2022年3月31日現在、出向者を除く)
子会社	201社 (2022年3月31日現在)
関連会社	50社 (2022年3月31日現在)



株式会社神戸製鋼所

鉄鋼アルミ事業部門 **神戸線条工場**
電力事業部門 **神戸発電所**

〒657-0863 神戸市灘区灘浜東町2
TEL.078(882)8038 / FAX.078(882)8201

