

# 不锈钢焊接材料 Welding Materials for Stainless Steel

丰富的产品，安心的选择

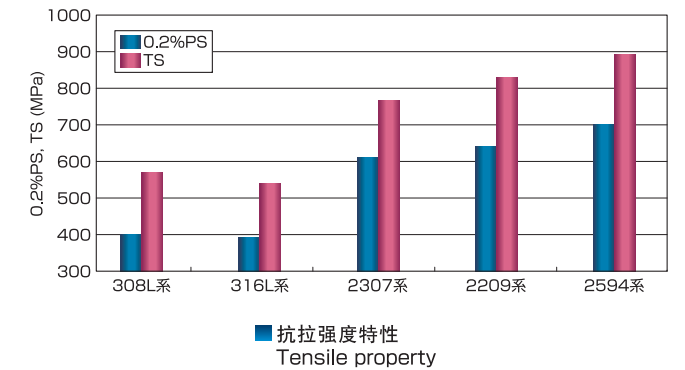
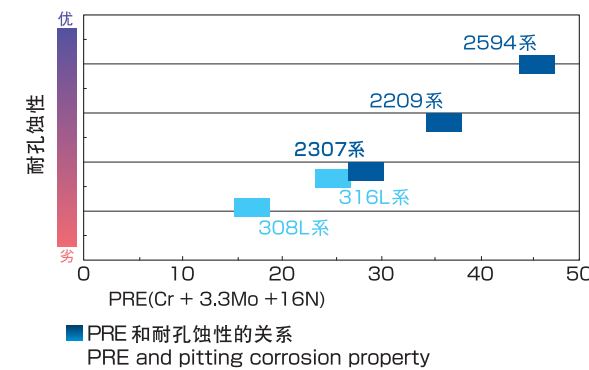
## 不锈钢用药芯焊丝 / Flux Cored Wire of Austenitic Stainless Steel

焊接姿势及范围 Welding positions	牌 号 Product	标 准 ASME / AWS	特 点 Feature
平 焊	PREMIARC DW-308L	SFA/ A5.22 E308TO-1,-4	焊接工艺性好，裂纹敏感性低，合金元素较多，适合异种钢焊接。耐腐蚀性优良。
	PREMIARC DW-309L	SFA/ A5.22 E309TO-1,-4	
	PREMIARC DW-316L	SFA/ A5.22 E316TO-1,-4	
	PREMIARC DW-347	SFA/ A5.22 E347TO-1,-4	
全位置焊接	PREMIARC DW-308LP	SFA/ A5.22 E308LT1-1,-4	适合于立焊，横焊，仰焊等全位置焊接，该系列焊条再引弧性好，搭配自动焊接设备熔敷速度快，焊接效率高。
	PREMIARC DW-309LP	SFA/ A5.22 E309LT1-1,-4	
	PREMIARC DW-316LP	SFA/ A5.22 E316LT1-1,-4	
薄板焊接	PREMIARC DW-T308L	SFA/ A5.22 E308LT0-1,-4	DW-T系列焊接适用电流电压范围广泛，而且可以焊接1.5mm的薄板。再起弧性优良，焊道光泽平滑。(参考图1)
	PREMIARC DW-T309L	SFA/ A5.22 E309LT0-1,-4	
	PREMIARC DW-T316L	SFA/ A5.22 E316LT0-1,-4	

## 双相不锈钢用焊接材料 / Welding Materials for Duplex Stainless Steel

分 类 Class	牌 号 Product	焊 接 方 法 Process	标 准 ASME / AWS	特 点 Feature
标准双相不锈钢 (Standard Duplex)	PREMIARC TG-S2209	GTAW	SFA/A5.9 ER2209	标准双相不锈钢，广泛应用于各个领域。
	PREMIARC NC-2209	SMAW	SFA/A5.4 E2209-16	
	PREMIARC DW-2209	FCAW	SFA/A5.22 E2209T1-1/4	
	PREMIARC US-2209/PF-S1D	SAW	SFA/A5.9 ER2209	
超级双相不锈钢 (Super Duplex)	PREMIARC TG-S2594	GTAW	SFA/A5.9 ER2594	PRE=Cr+3.3Mo+16N≥40以上，耐孔蚀性能优越。
	PREMIARC NC-2594	SMAW	SFA/A5.4 E2594-16	
	PREMIARC DW-2594	FCAW	SFA/A5.22 E2594T1-1/4	
经济型双相不锈钢 (Lean Duplex)	PREMIARC DW-2307	FCAW	SFA/A 5.22 E2307T1-1/4	Ni、Mo含量低的经济型钢，用于替代304(L)及316(L)。

## 耐孔蚀性及拉伸强度特性 / Excellent corrosion resistance and strength



## 应用领域 / Application

双相不锈钢广泛应用于化工机械设备，石油天然气管道，海水淡化装置，化学品船，近年来也用于桥梁等建筑行业中。



现场施工图

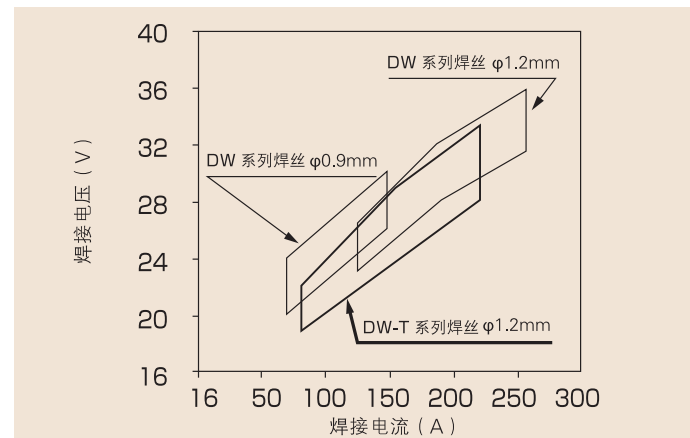
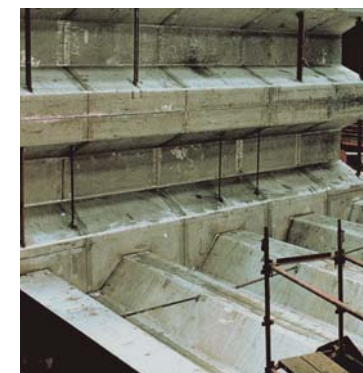


图1 DW-T系列的电流·电压范围 (CO<sub>2</sub>, 平焊)



化学品船的波纹隔板



斜拉桥主塔



香港著名的昂洲跨海大桥