

鉄骨橋梁用フラックス入りワイヤ

Flux-Cored Wire for Steel Frames and Bridges

多層水平すみ肉溶接に最適

FAMILIARC™

MX-Z200MP



効果と特長 / Effects & Features

■多層すみ肉に最適

良好なスラグ密着性を有しており、かつビード重ね目の揃いが良好な光沢のあるビード外観が得られるため多層溶接に最適。

■優れた溶接作業性

アーク安定性と溶滴移行が良好なため、スパッタ発生量が少ない。

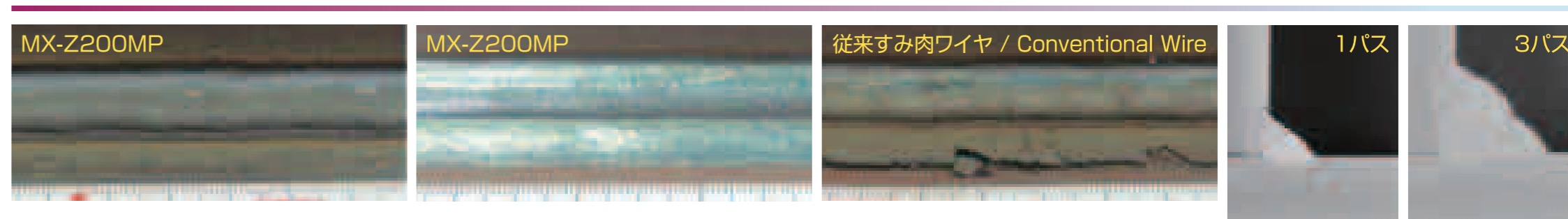
■良好な耐気孔性

プライマ塗布鋼板の溶接での耐気孔性(耐ピット、耐ガス溝)が極めて良好。

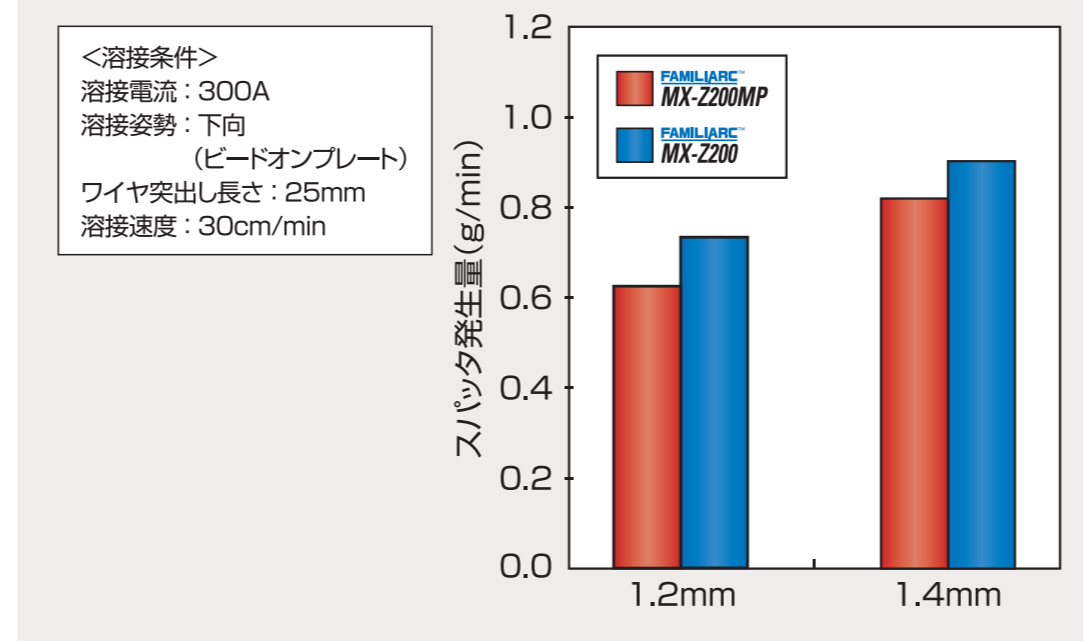
適用例 / Application

鉄骨、橋梁、機械、車両など各種鋼構造物の下向および水平すみ肉溶接

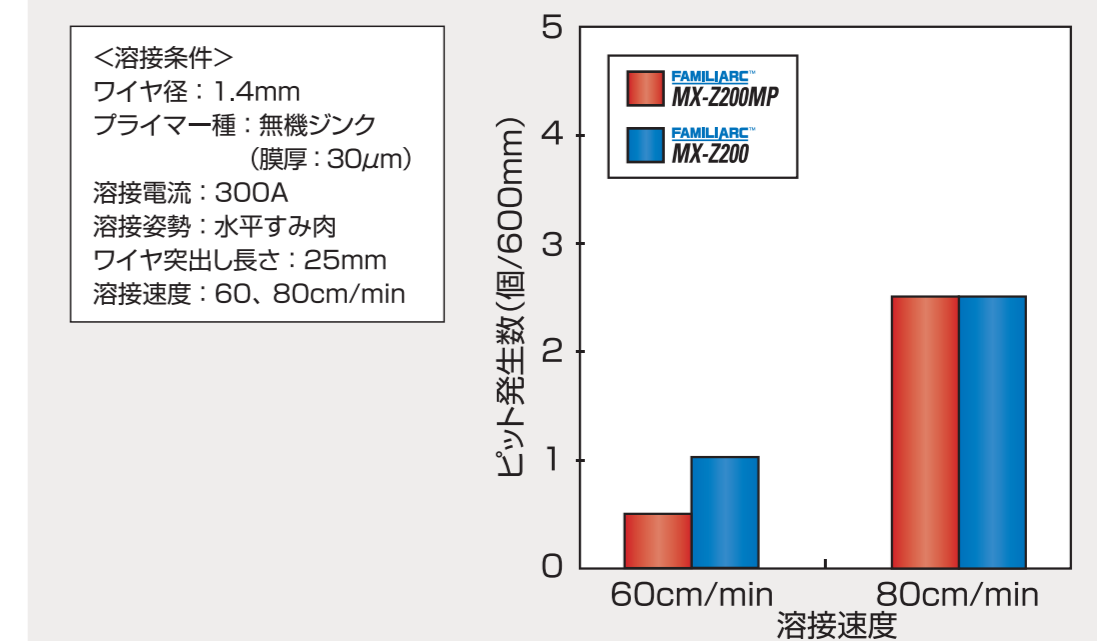
多層すみ肉溶接 / Multi Pass Fillet Weld



スパッタ発生量 / Spatter Generation



耐気孔性評価結果 / Pit Resistance



溶着金属の化学成分と機械的性質の一例 / Chemical Composition, Mechanical Properties of All Weld Metal(Example)

化学成分(%) / Chemical Composition(%)					機械的性質 / Mechanical Properties			
C	Si	Mn	P	S	耐力(MPa)	引張強さ(MPa)	伸び(%)	吸収エネルギー(0°C,J)
0.05	0.62	1.55	0.010	0.009	498	587	28	98

橋梁用フラックス入りワイヤ(一般鋼用) / Flux-Cored Wires for Bridge(Mild to HT Steels)

適用鋼種 強度区分 Tensile Class	鋼種規格 Classification	引張強さ Tensile Stress (MPa)	溶接姿勢 / Welding Position	
			全姿勢用 / All Position	水平すみ肉 / Horizontal Fillet
400MPa	JIS G3136(SN材)	400~510	FAMILIARC™ DW-Z100	FAMILIARC™ MX-Z200 FAMILIARC™ MX-Z200MP FAMILIARC™ DW-50BF
	JIS G3101(SS材)			
	JIS G3106(SM材)			
490MPa	JIS G3136(SN材)	490~610	FAMILIARC™ DW-Z100	FAMILIARC™ MX-Z200 FAMILIARC™ MX-Z200MP FAMILIARC™ DW-50BF
	JIS G3101(SS材)			
	JIS G3106(SM材)			
520MPa	JIS G3106(SM材)	520~640	FAMILIARC™ DW-60	FAMILIARC™ MX-60 FAMILIARC™ MX-60F
570MPa	JIS G3106(SM材)	570~720		FAMILIARC™ DW-60BF

橋梁用フラックス入りワイヤ(耐候性鋼用) / Flux-Cored Wires for Bridge(Weather Proof Steels)

適用鋼種 強度区分 Tensile Class	鋼種規格 Classification	引張強さ Tensile Stress (MPa)	溶接姿勢 / Welding Position	
			全姿勢用 / All Position	水平すみ肉 / Horizontal Fillet
400MPa	JIS G3114 (SMA Wタイプ)	400~510	FAMILIARC™ DW-50W	FAMILIARC™ MX-50W
490MPa		490~610	FAMILIARC™ DW-60W	FAMILIARC™ MX-60W
570MPa		570~720	FAMILIARC™ DW-588	FAMILIARC™ MX-588
—	ASTM A588	485~(70Ksi~)		