

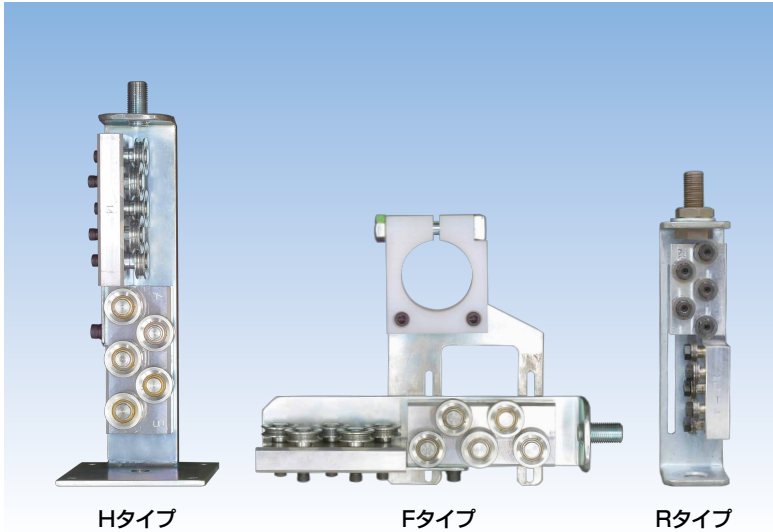
ペールパック用矯正機 AMT-KF

フラックス入りワイヤ用無調整矯正機

AMT-KF

AMT-KFはペールパック用矯正機です。
特に厳しいターゲット性を要求される場合に使用して下さい。

本矯正機はフラックス入りワイヤ用に最適設計された無調整タイプです。矯正ローラの締め込み量を調整する必要はなく、ワイヤを通すだけで良好なビード形状が得られます。

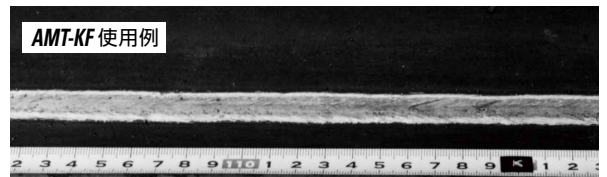
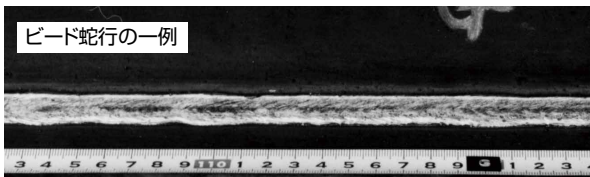


Hタイプ

Fタイプ

Rタイプ

●ビード蛇行改善の一例



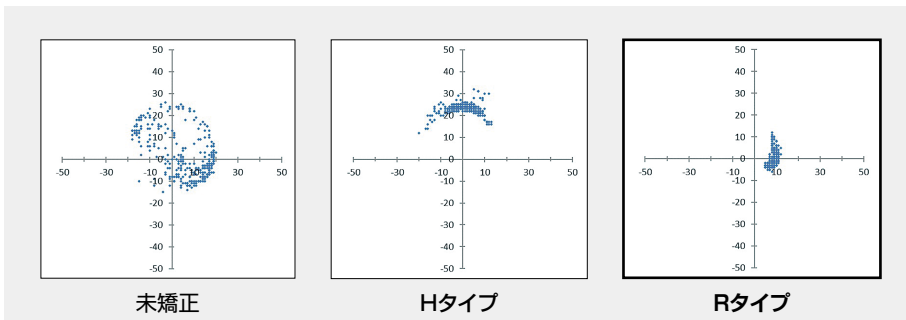
AMT-KF ^{NEW} Rタイプ

(送給装置直結タイプ)

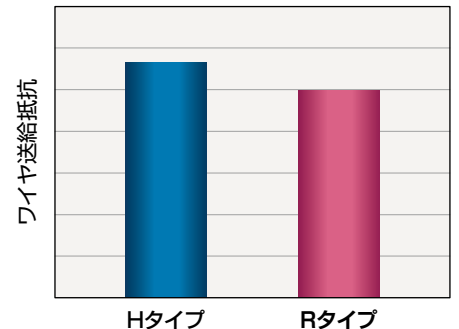
効果と特長

- 従来機(H、Fタイプ)よりも小型化し、ターゲット性、ワイヤ送給性に優れています。
- 溶接ロボットやラインウェルダの送給装置に直結可能です。
- 耐摩耗ローラ採用により長寿命化しました。

●ターゲット性能一例

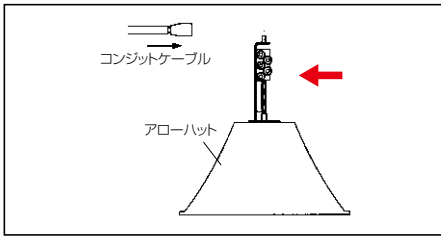


●ワイヤ送給性一例

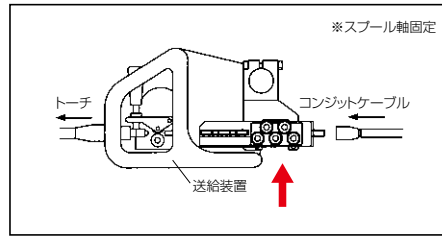


取付例

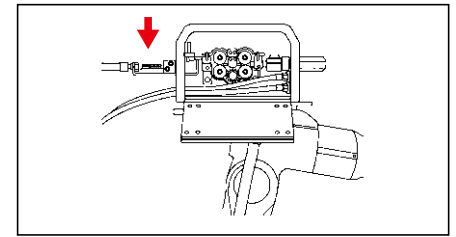
●アローハット取付タイプ(Hタイプ)



●スプール軸取付タイプ(Fタイプ)



●送給装置直結タイプ(Rタイプ)



概略寸法と重量

タイプ	取付位置	本体重量	概略寸法(mm)
Hタイプ	アローハット	約1.5kg	100L×90W×272H
Fタイプ	スプール軸(固定)	約1.7kg	252L×59W×192H
Rタイプ	送給装置(ラインウェルダ、ロボット)	約0.7kg	210L×52W×44H

用途	取付位置		ソリッドワイヤ						フラックス入りワイヤ		
			0.8mm	0.9mm	1.0mm	1.2mm	1.4mm	1.6mm	1.2mm	1.4mm	1.6mm
半自動溶接	送給装置 スプール軸	スプール軸 回転※	AMT-KS Rタイプ						AMT-KF Rタイプ		
		08R	09R	10R	12R	14R	16R	12R	14R	16R	
		スプール軸 固定※	—	—	—	AMT-KS Fタイプ 12F	—	—	AMT-KF Fタイプ		
									12F	14F	16F
半自動溶接/ 自動溶接 (ロボット)		ペールパック ハット上部	—	—	—	AMT-KF Hタイプ			AMT-KF Hタイプ		
									12H	14H	16H
自動溶接 (ロボット)		送給装置入口	AMT-KS Rタイプ						AMT-KF Rタイプ		
			08R	09R	10R	12R	14R	16R	12R	14R	16R

※送給装置のスプール軸回転と固定とで、矯正機の仕様異なります。

警告

溶接の際発生するヒュームとガスによって、健康を損なうおそれがあります。排気、換気の実施、呼吸用保護具の着用など適切な予防措置をとってください。アーク光は目や皮膚に有害です。適切なしゃ光保護具を使用してください。感電によって死に至ることがあります。通電部に触れないでください。ワイヤの始末端部などトーチ先端以外のワイヤが、溶接中に母材、ワイヤフィーダなど非絶縁部に接触するとスパークが発生し、火災、熱傷の原因になるので注意してください。

— お客様へのご注意とお願い —

- ①本カタログに記載された溶接材料、溶着金属、溶接金属などの諸特性データは、製品の代表的な特性や性能を説明するためのものであり、「規格」の規定事項として明記したものの以外は、保証を意味するものではありません。
- ②実際の溶接構造物における諸性能については、施工物の設計、鋼板の化学成分、施工方法、溶接条件、施工者の技量などの影響がありますのでご注意ください。
- ③本カタログ記載の技術情報を誤って使用したことにより生じた損害につきましては、責任を負いかねますので、ご了承ください。

株式会社 神戸製鋼所

溶接事業部門

マーケティングセンター

マーケティング企画室 TEL 03-5739-6321 FAX 03-5739-6958

国内営業部

造船・エネルギー営業室 TEL 03-5739-6322 FAX 03-5739-6958

東日本営業室

(溶接材料) TEL 03-5739-6323 FAX 03-5739-6958

(溶接システム) TEL 03-5739-6325 FAX 03-5739-6958

北海道営業所 TEL 011-261-9334 FAX 011-251-2533

東北営業所 TEL 022-261-8812 FAX 022-261-0762

中日本営業室 TEL 052-584-6075 FAX 052-584-6109

※本製品(役務を含む)は、外国為替及び外国貿易法に定める輸出規制の対象です。輸出には、日本国政府の輸出許可が必要な場合があります。輸出のご予定がある場合には、弊社営業所へお問い合わせ下さい。その際には輸出先や用途をご確認させていただくことがありますので、ご了承下さい。

The products and services represented in this catalog are governed by the export restrictions of the Japanese Foreign Exchange and Foreign Trade Act. A Japanese government issued export permit may be necessary to export outside Japan. If export is intended, kindly consult Kobe Steel, Ltd. Welding Business and/or its sales offices. Please be advised in advance that we reserve the right to confirm the export destination including the nature and/or intended use of our products and services at the said destination.

コベルコ溶接テクノ株式会社

CS推進部CSグループ TEL 0466-20-3000 FAX 0466-20-3010

西日本営業室

(溶接材料) TEL 06-6206-6390 FAX 06-6206-6458

(溶接システム) TEL 06-6206-6423 FAX 06-6206-6458

中国営業所 TEL 082-258-5305 FAX 082-258-5309

四国営業所 TEL 087-823-7444 FAX 087-823-7333

九州営業所 TEL 092-451-6012 FAX 092-473-8238

グローバル推進部 TEL 03-5739-6331~6332 FAX 03-5739-6960