

MX-MIGプロセス 継手疲労強度および耐食性を改善

Arc Welding Process and Wire Applying Pure Ar Shielding Gas Improving Fatigue Strength and Corrosion Resistance of High Tensile Strength Steel Weld Joint



ハイテン溶接用フラックス入りワイヤ

TRUSTARC™

MM-1HS



特長 / Features

- ハイテン鋼板&薄板化で問題となる溶接継手の疲労特性と耐食性を改善します。
- 世界初の実用的な純Ar-MIG溶接法「MX-MIG」プロセス用ワイヤです。
- 高価な合金を無添加とした設計です。安価かつ耐遅れ割れ性などが優れます。
- 低スパッタで、かつ溶接スラグが発生しません。

技術 / Technology

- 従来避けられなかった純Ar特有の不安定溶滴移行による蛇行現象を特殊フラックス入りワイヤによって防止しています。

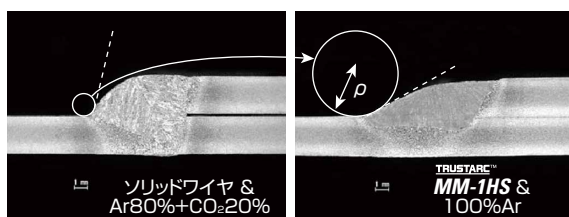
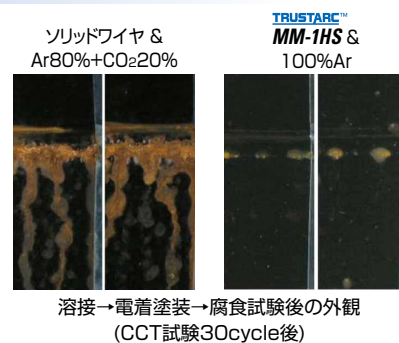
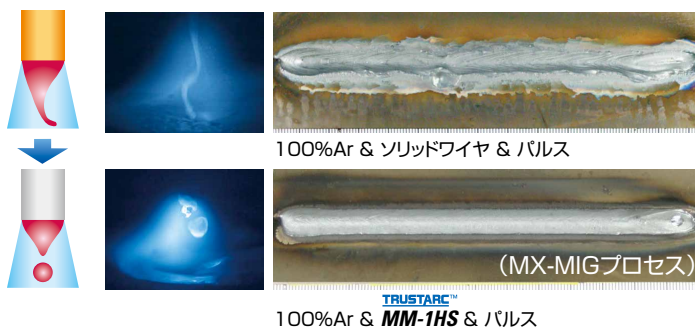
【MX-MIGプロセス】

純Ar特有の効果によって①止端形状の飛躍的な向上、②スラグレス化を達成します。

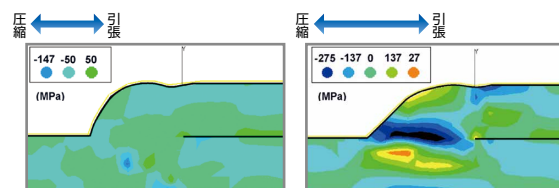
- 溶接ワイヤ「TRUSTARC™ MM-1HS」は溶接継手の疲労劣化原因である以下の作用の両方を同時に改善するハイブリッド作用によって疲労特性を改善します。

- ❶ 溶接止端部の応力集中
- ❷ 残留応力

効果 / Effects



❶ 溶接止端部の応力集中改善効果

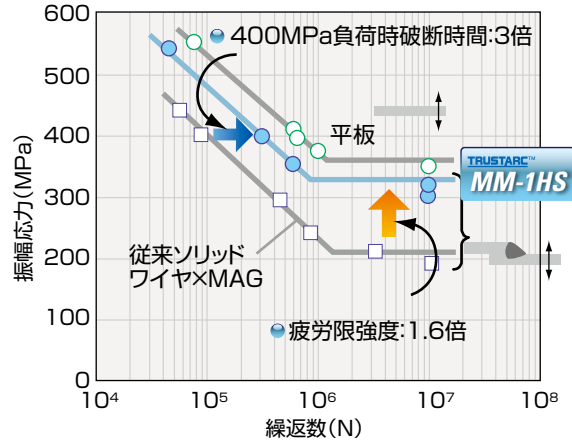
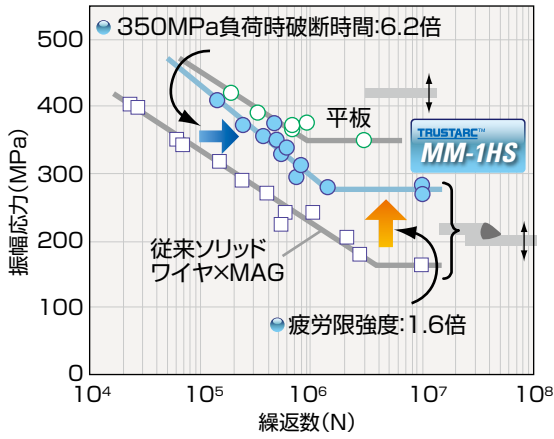


❷ 溶接止端部の応力集中改善効果

❷ 溶接止端部の応力集中改善効果

鋼板 780MPa級 板厚3.4mm / Steel sheet : 780MPa-class, 3.4mm-Thickness

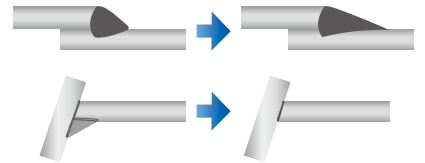
鋼板 780MPa級 板厚2.3mm / Steel sheet : 780MPa-class, 2.3mm-Thickness



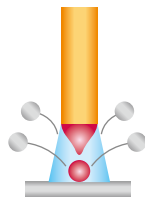
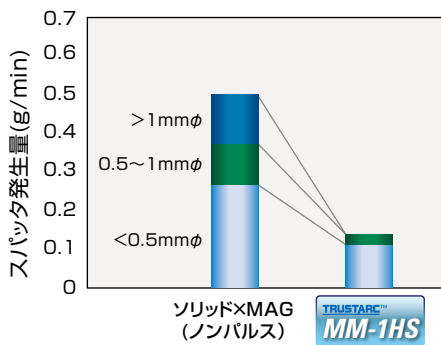
TRUSTARC™ MM-1HSによる継手疲労強度向上効果の一例

得られる効能 / Effective Results

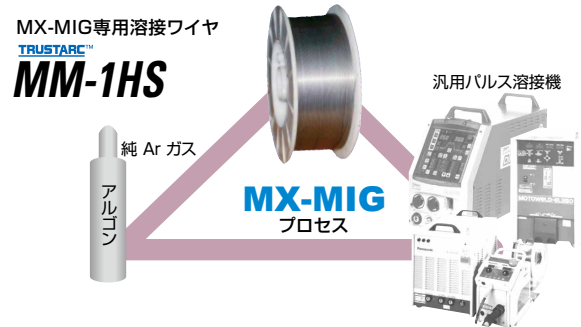
- ハイテン鋼板化&薄板化による疲労強度減、耐食性低下をMM-1HS適用にて相殺します。
- ➔板厚減による軽量化、燃費向上、CO₂排出量削減に貢献します。
- 疲労強度を確保するために必要だった補強部材をMM-1HS適用にて削減します。
- ➔部材減による軽量化の他、溶接工数削減によるコストダウンに貢献します。



スパッタ量 / Spatter Generation



アプリケーション / Process Application



警告

溶接の際発生するヒュームとガスによって、健康を損なうおそれがあります。排気、換気の実施、呼吸用保護具の着用など適切な予防措置をとってください。アーク光は目や皮膚に有害です。適切なしゃ光保護具を使用してください。感電によって死に至ることがあります。通電部に触れないでください。
ワイヤの始終端部などトーチ先端以外のワイヤが、溶接中に母材、ワイヤフィードなど非絶縁部に接触するとスパークが発生し、火災、熱傷の原因になるので注意してください。

お客様へのご注意とお願い

- ①本カタログに記載された溶接材料、溶着金属、溶接金属などの諸特性データは、製品の代表的な特性や性能を説明するためのものであり、「規格」の規定事項として明記したものを以外は、保証を意味するものではありません。
- ②実際の溶接構造物における諸性能については、施工物の設計、鋼板の化学成分、施工方法、溶接条件、施工者の技量などの影響がありますのでご注意ください。
- ③本カタログ記載の技術情報を誤って使用したことにより生じた損害につきましては、責任を負いかねますので、ご了承ください。

株式会社 神戸製鋼所

溶接事業部門

マーケティングセンター

マーケティング企画室 TEL 03-5739-6321 FAX 03-5739-6958

国内営業部

造船・エネルギー営業室 TEL 03-5739-6322 FAX 03-5739-6958

東日本営業室

(溶接材料) TEL 03-5739-6323 FAX 03-5739-6958

(溶接システム) TEL 03-5739-6325 FAX 03-5739-6958

北海道営業所 TEL 011-261-9334 FAX 011-251-2533

東北営業所 TEL 022-261-8812 FAX 022-261-0762

中日本営業室 TEL 052-584-6075 FAX 052-584-6109

※本製品(役務を含む)は、外国為替及び外国貿易法に定める輸出規制の対象です。輸出には、日本国政府の輸出許可が必要な場合があります。輸出のご予定がある場合には、弊社営業所へお問い合わせ下さい。その際には輸出先や用途をご確認させていただくことがありますので、ご了承下さい。

The products and services represented in this catalog are governed by the export restrictions of the Japanese Foreign Exchange and Foreign Trade Act. A Japanese government issued export permit may be necessary to export outside Japan. If export is intended, kindly consult Kobe Steel, Ltd. Welding Business and/or its sales offices. Please be advised in advance that we reserve the right to confirm the export destination including the nature and/or intended use of our products and services at the said destination.

コベルコ溶接テクノ株式会社

CS推進部CSグループ TEL 0466-20-3000 FAX 0466-20-3010

西日本営業室

(溶接材料) TEL 06-6206-6390 FAX 06-6206-6458

(溶接システム) TEL 06-6206-6423 FAX 06-6206-6458

中国営業所 TEL 082-258-5305 FAX 082-258-5309

四国営業所 TEL 087-823-7444 FAX 087-823-7333

九州営業所 TEL 092-451-6012 FAX 092-473-8238

グローバル推進部 TEL 03-5739-6331~6332 FAX 03-5739-6960