

Aluminum and Copper Business

アルミ・銅事業部門



主要製品・サービス

- 飲料缶用アルミ板
- 熱交換器用アルミ板
- 自動車用アルミ板
- 各種アルミ押出品
- 磁気ディスク用アルミ基板
- アルミ箔
- 半導体用伸銅板条
- 自動車端子用伸銅板条
- リードフレーム
- 復水管
- 空調用銅管
- アルミニウム合金およびマグネシウム合金鋳鍛造品
- アルミ加工品



半導体・液晶製造装置用
アルミ製真空容器

アルミ・銅事業部門は、自動車およびIT関連産業向けを重点分野と位置付けて、当社特有の価値を持つ「オンリーワン製品」の強化と拡充を図っています。国内トップクラスのアルミ・銅メーカーとして、長年にわたり培ってきた技術と信頼をもとに、海外展開を強化しています。

2010年度の見通しと重点施策

2010年度の事業環境については、飲料用缶材の需要は底堅く推移するものと見込んでいます。また、その他のアルミ圧延品や銅圧延品、およびアルミ鋳鍛造品の需要については、自動車や液晶・半導体製造装置関連を中心に、2009年度を上回るものと想定しています。

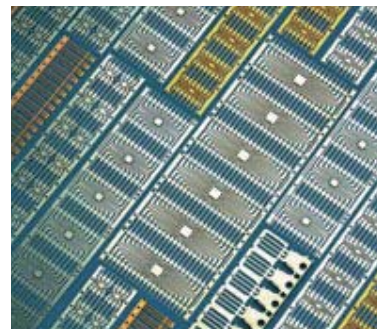
このような中、2009年度に実施した「CCI50活動(コスト&キャッシュ イノベーション50活動)」による損益およびキャッシュの改善活動に、新たに「グローバル展開」「オンリーワン製品の強化」を加え「CCI&GO活動」として、強固な収益基盤の確立を目指します。

中長期ビジョンと施策

2010年度から開始する「CCI&GO活動」を通じて、新拠点の設立やアライアンスの活用も含めた海外事業の拡大と、オンリーワン製品の強化と拡充を実施していく考えです。

海外事業については、自動車サスペンション用アルミ鍛造品の中国における製造販売拠点の設置を決定しました。これにより、日米中3極での生産体制を整え、成長著しい中国の自動車産業への対応を行っていきます。

「オンリーワン製品」については、これまで自動車およびIT関連産業向けを重点分野と位置付けていましたが、今後も自動車用アルミ板、自動車サスペンション用アルミ鍛造部品、ディスク材、半導体用銅板条などの「オンリーワン製品」の拡販を図り、収益力の向上を目指します。



電子材料用リードフレーム材

自動車サスペンション用
アルミ鍛造品



自動車用アルミ材
(バンパービーム)

Topics

アルミ鍛造事業の中国進出について

当社はこのほど、中国に自動車サスペンション用アルミ鍛造部品の製造・販売会社を三井物産(株)、豊田通商(株)と合併で設立することを決定しました。中国江蘇省蘇州市の蘇州高新区に設立し、2012年8月の操業開始を目指します。3社では、Kobe Aluminum Automotive Products, LLC (KAAP)を米国ケンタッキー州に設立。2005年から稼働開始し、北米にて生産を行っている自動車メーカーの需要に応じていますが、中国での需要拡大が予測される中、現地に生産拠点を持つことが不可欠であると判断しました。



蘇州高新区での新会社設立を決定しました。拡大が予想される中国市場需要に確実に対応していきます。

Machinery Business

機械事業部門

主要製品・サービス

- エネルギー・化学関連機器
- 原子力関連機器
- タイヤ・ゴム機械
- 樹脂機械
- 超高压装置
- 真空成膜装置
- 金属加工機械
- 各種圧縮機
- 冷凍機
- ヒートポンプ
- 搬送機器



機械事業部門は、産業機械や圧縮機、エネルギー・原子力関連機器など幅広い製品メニューを揃えています。環境・エネルギー・自動車分野など成長市場におけるグローバル需要を取り込むべく、独自性のある製品・技術の創出に取り組むとともに、生産技術力の強化と最適生産体制の構築を図っています。

2010年度の見通しと重点施策

海外を中心にタイヤ機械、樹脂機械、製鉄機械、回転機、高压機器、LNG気化器などの受注環境は回復傾向にあり、受注量の確保を図っていきます。一方、為替の影響による競争力低下や更なる競合激化により、採算面での回復には時間がかかる見通しです。