

● 鉄鋼事業部門 ○ アルミ・銅事業部門 ● 機械事業部門 ● 資源・エンジニアリング事業部門 ● コベルコ建機

鉄鋼事業部門

中国の高級ばね用鋼線の製造・販売拠点で起工式を開催



神鋼新確弾簧鋼線(佛山)有限公司
起工式の様子

アルミ・銅事業部門

アルミ厚板新製品の生産・販売を開始

当社は、アルミ厚板「アルジェイド®-II」を新たに開発し、6月より生産・販売を開始しました。アルミ厚板の主な最終用途は「半導体・液晶製造装置」や「太陽電池パネル製造装置」などです。今回開発した「アルジェイド®-II」は、従来の「アルジェイド®」から、さらに精度を向上させることによって、お客様での加工歩留りを大幅に改善することができ、トータルコスト削減に貢献します。

資源・エンジニアリング事業部門

ロシアでミドレックスプラントを受注

当社の100%子会社である ミドレックス テクノロジーズ, INC.(米国)がロシアのメタロインベスト社からミドレックス直接還元製鉄プラントの建設を、シーメンス社と共同で受注しました。この製鉄法は、ミドレックス社が保有する技術であり、還元鉄生産量の世界シェア約60%を占めています。

2012

(平成24年)

4月

5月

6月

7月

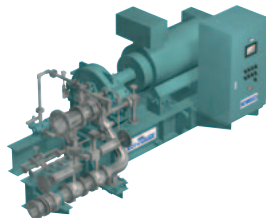
8月

9月

機械事業部門

小型の高効率ラジアルタービン発電装置を開発・販売開始

当社は、このたび様々な製造現場で発生する未利用の蒸気エネルギーを利用することが可能な高効率・小型ラジアルタービン発電装置「エコ・ラジアルGRT160e」を開発し、販売を開始しました。未利用のエネルギーの有効活用に注目が集まる中、当社は、得意とする圧縮機の技術を活用し、地熱や余剰蒸気などを利用した様々な発電機を開発してまいりました。本製品では、蒸気の持つエネルギーの幅広い分野での有効活用を目的に、汎用化および小型化を図り、低価格を実現しました。一般的な軸流タービンと比べ、発電効率が20%以上高いことが大きな特徴です。



「エコ・ラジアルGRT160e」(イメージ図)

コベルコ建機

新型7t級油圧ショベルを開発

コベルコ建機は、新型7t級油圧ショベル「SK75SR」を開発し、販売を開始しました。従来から搭載されているオートアイドルストップ機能に加え、新しく「ECOモード」を搭載し、旧モデルの省エネモードよりも燃費を27%低減しています。また、本製品は、5月に稼動した広島県五日市工場の新製品第1号となりました。



「SK75SR」