

FAMILIARC™

MX-50H × PICOMAX-2Z

新製品紹介
New product

FAMILIARC™

NEW

MX-50H



適用例 / Application

高溶着かつ耐ビード垂れ性に優れるため、主に造船分野において横向溶接や8mm程度の脚長が要求される水平すみ肉溶接部などに用いられます。

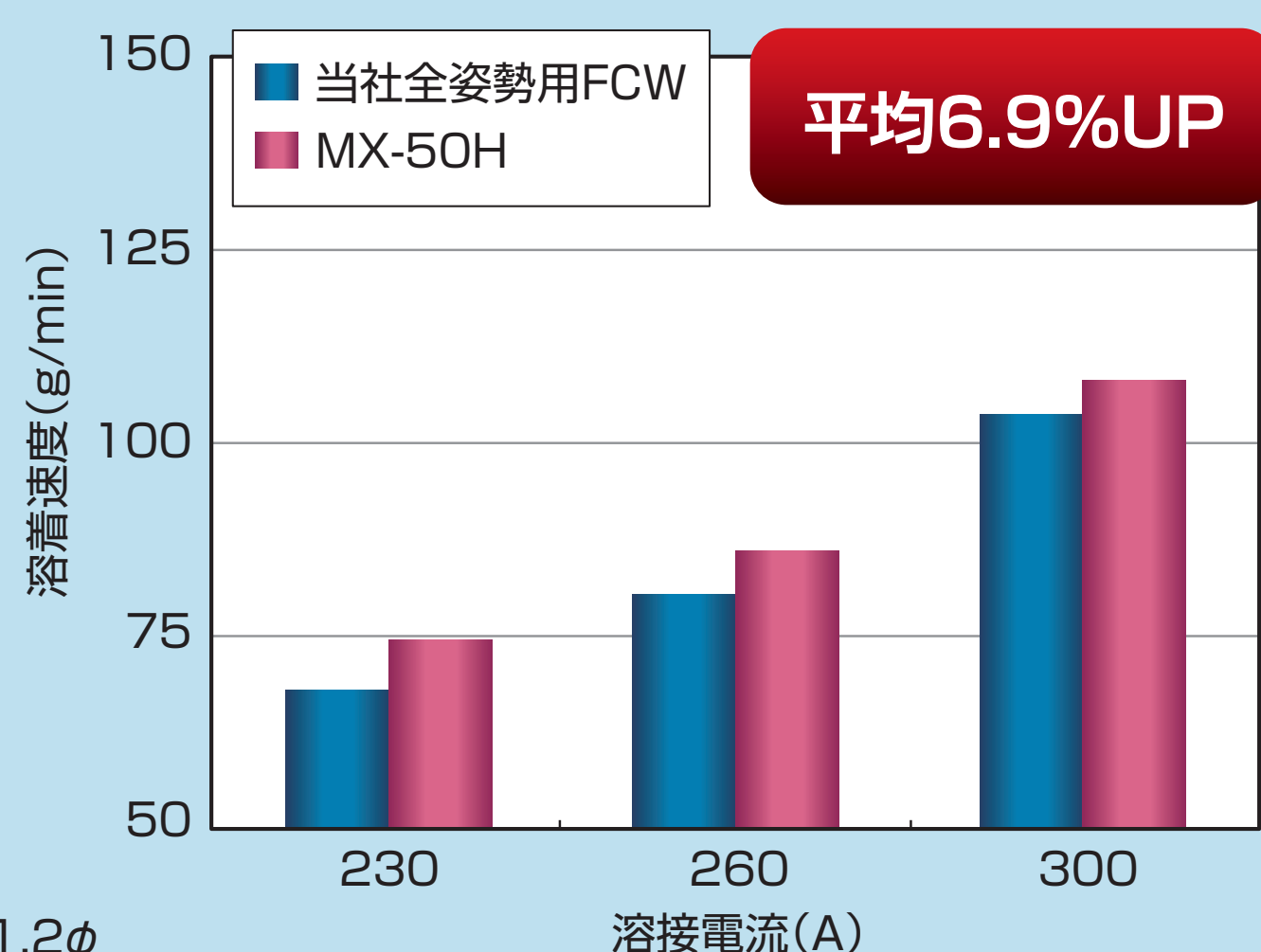
効果と特長 / Characteristics

炭酸ガス溶接において以下の特性が得られます。

● 横向溶接適用時

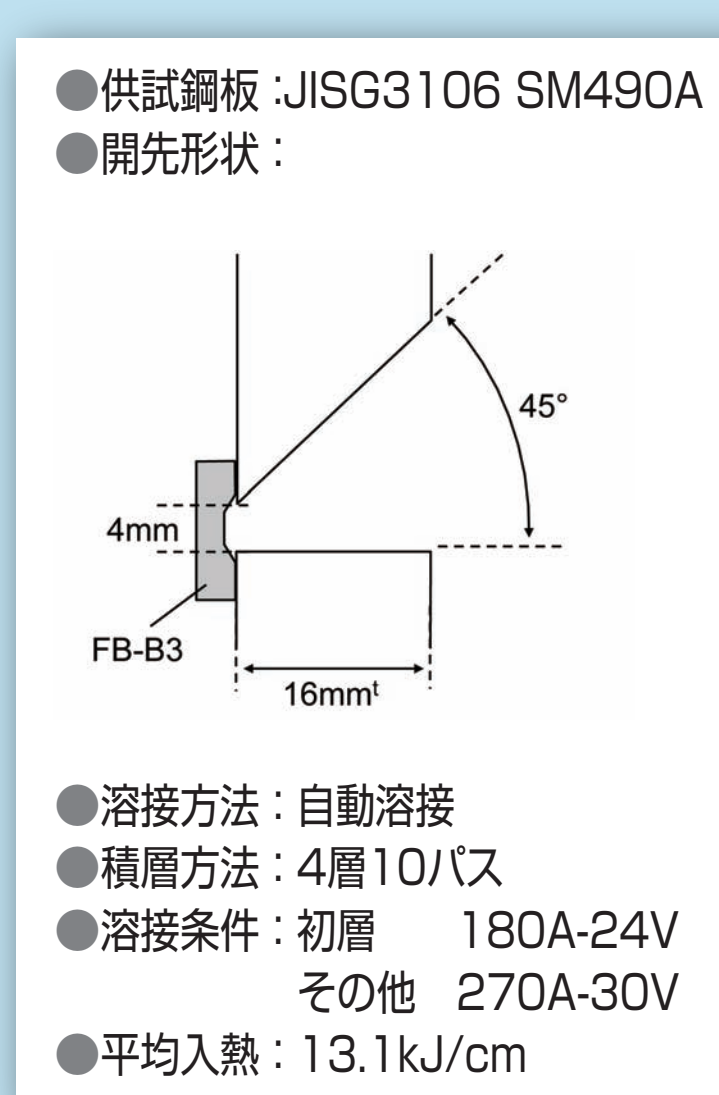
- 1 ビードが垂れにくく、光沢のある美しいビード外観が得られます。
- 2 高溶着タイプであり作業能率が向上できます。
- 3 開先内でのスラグ剥離性に優れます。

溶着量比較 / Deposition Rate

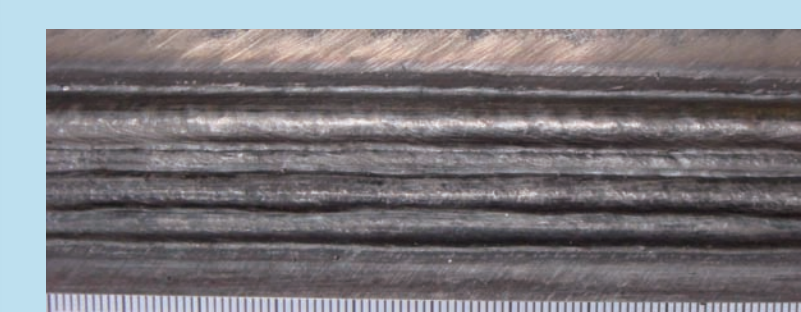


- ・ワイヤ径：1.2φ
- ・ワイヤ突出し長さ：20mm
- ・溶接姿勢：下向(ビードオンプレート)

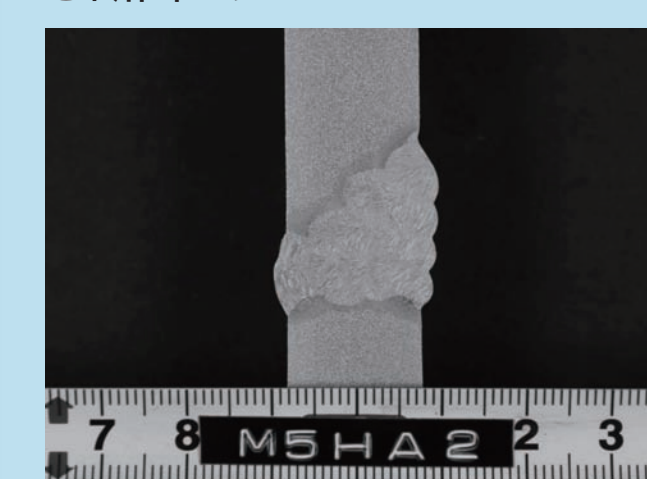
横向溶接の実施例 / Horizontal Weld



● ビード外観



● 断面マクロ



- 溶接方法：自動溶接
- 積層方法：4層10パス
- 溶接条件：初層 180A-24V
その他 270A-30V
- 平均入熱：13.1kJ/cm

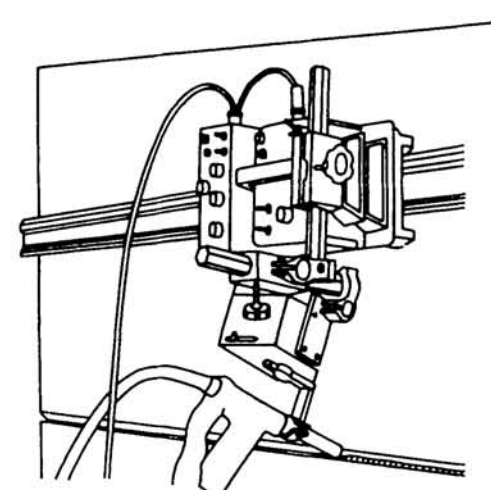
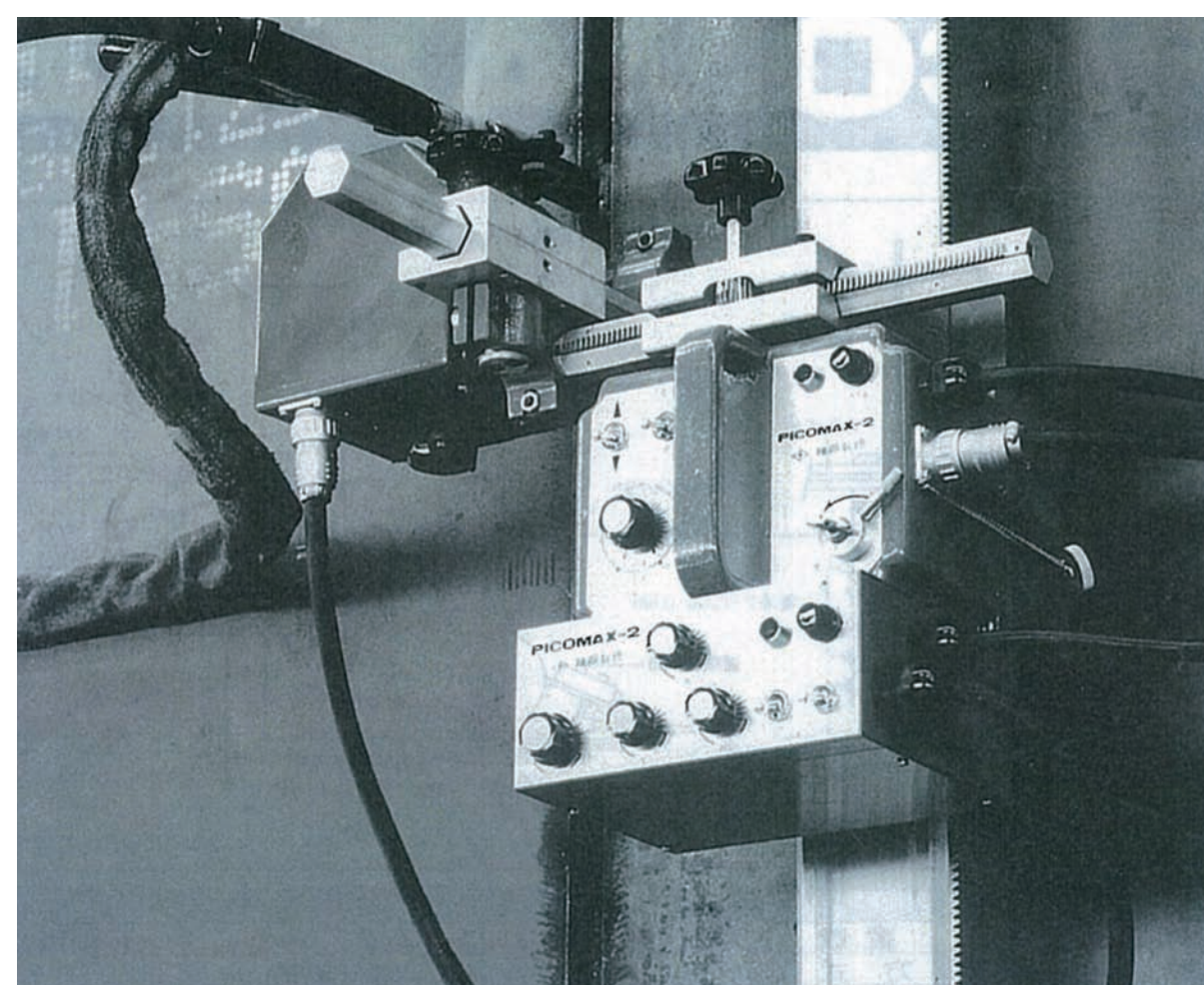
多目的ガスシールド自動溶接装置 / Automatic welding carriage for multi purposes

PICOMAX-2Z

お手持ちの半自動溶接機と組み合わせるだけで手軽に自動化できます。

特長 / Characteristics

- 接続はAC100Vだけ。小型軽量、操作が簡単ですから半自動溶接機と組み合わせるだけで簡単に自動化できます。
- トーチの保持・運棒から開放され、長時間の連続溶接も疲れません。能率が大幅に向上します。
- 全姿勢の突合せ、すみ肉溶接に適した半楕円ウィービングにより溶接が安定し、継手品質が向上します。
- 下向、横向、立向、曲線など全姿勢で走行可能です。



横向片面溶接例