

送給性抜群

建築鉄骨向け半自動用YGW18ワイヤ



● 軟鋼～550MPa級高張力鋼用炭酸ガスシールドアーク溶接

ソリッドワイヤ

FAMILIARC™ NEW
MG-56

効果と特長

1 優れたワイヤ送給性と溶接作業性

ワイヤ送給性に優れ、トーチ振動が少なく、長時間溶接での疲労感が軽減します。また、アーク集中度・安定性に優れ、スパッタ発生量が減少します。

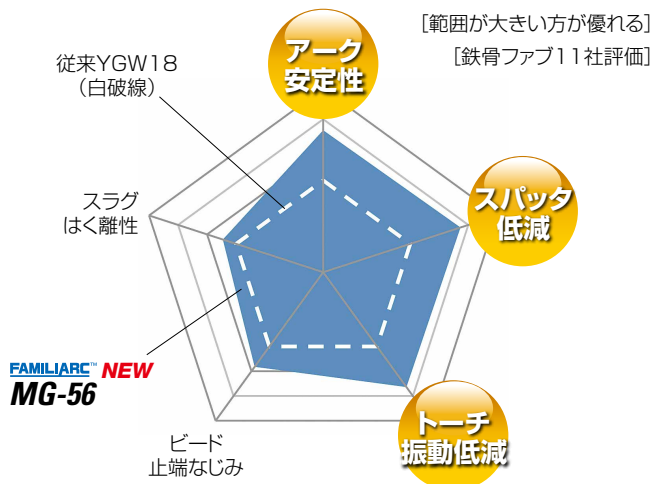
2 溶接金属の優れた機械的性質

大入熱・高パス間温度の厳しい条件においても、高い強度と優れたじん性が得られます。

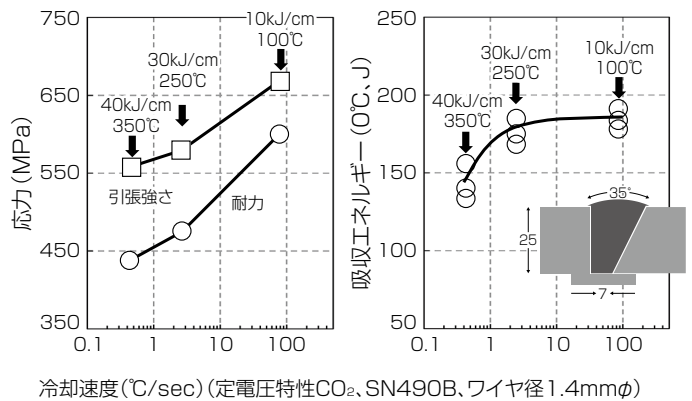
3 溶接能率の向上、溶接欠陥の防止

400～550MPa級鋼までを同一のワイヤで施工でき、現場管理が容易です。また、耐割れ性にも優れます。

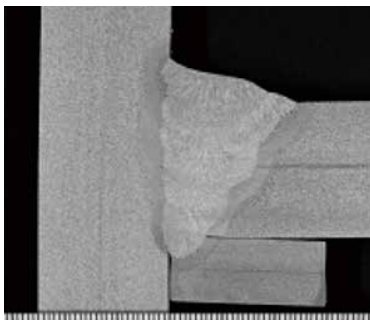
従来YGW18と比較した溶接作業性(官能評価)



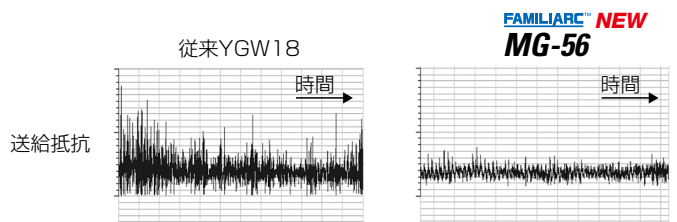
機械的性質におよぼす入熱・パス間温度の影響



優れたワイヤ送給性、少ないトーチ振動



断面マクロ一例



種類

炭酸ガスシールドアーク溶接ソリッドワイヤ

用途

鉄骨等の下向、横向、水平すみ肉姿勢の半自動溶接

適用鋼種

400MPa級 490MPa級 520MPa級 550MPa級炭素鋼



溶着金属の化学成分と機械的性質の一例

化学成分 (mass%)							機械的性質			
C	Si	Mn	P	S	Ti+Zr	Mo	耐力 (MPa)	引張強さ (MPa)	伸び (%)	吸収エネルギー (0°C、J)
0.05	0.58	1.52	0.010	0.005	0.05	0.14	530	610	25	180

推奨電流範囲 DC(+)

ワイヤ径 (mmφ)		1.2	1.4
電流範囲 (A)	下向	200~350	250~450
	横向	200~320	250~400
	水平すみ肉	200~350	250~450

製造寸法

ワイヤ径 (mmφ)		1.2	1.4
包装単位	スプール	10kg巻	○
		15kg巻	○
		20kg巻	○
パック		○	○

規格

材料規格
JIS Z 3312 YGW18



溶接の際発生するヒュームとガスによって、健康を損なうおそれがあります。排気、換気の実施、呼吸用保護具の着用など適切な予防措置をとってください。アーク光は目や皮膚に有害です。適切なシャ光保護具を使用してください。感電によって死に至ることがあります。通電部に触れないでください。
ワイヤの始末端部など一チ先端以外のワイヤが、溶接中に母材、ワイヤフィードなど非絶縁部に接触するとスパークが発生し、火災、熱傷の原因になるので注意してください。

お客様へのご注意とお願い

- ①本カタログに記載された溶接材料、溶着金属、溶接金属などの諸特性データは、製品の代表的な特性や性能を説明するためのものであり、「規格」の規定事項として明記したものを以外は、保証を意味するものではありません。
- ②実際の溶接構造物における諸性能については、施工物の設計、鋼板の化学成分、施工方法、溶接条件、施工者の技量などの影響がありますのでご注意ください。
- ③本カタログ記載の技術情報を誤って使用したことにより生じた損害につきましては、責任を負いかねますので、ご了承ください。

株式会社 神戸製鋼所

溶接事業部門

マーケティングセンター

マーケティング企画室 TEL 03-5739-6321 FAX 03-5739-6958

国内営業部

造船・エネルギー営業室 TEL 03-5739-6322 FAX 03-5739-6958

東日本営業室

(溶接材料) TEL 03-5739-6323 FAX 03-5739-6958

(溶接システム) TEL 03-5739-6325 FAX 03-5739-6958

北海道営業所 TEL 011-261-9334 FAX 011-251-2533

東北営業所 TEL 022-261-8812 FAX 022-261-0762

中日本営業室 TEL 052-584-6075 FAX 052-584-6109

※本製品(役務を含む)は、外国為替及び外国貿易法に定める輸出規制の対象です。輸出には、日本国政府の輸出許可が必要な場合があります。輸出のご予定がある場合には、弊社営業所へお問い合わせ下さい。その際には輸出先や用途をご確認させていただくことがありますので、ご了承下さい。

The products and services represented in this catalog are governed by the export restrictions of the Japanese Foreign Exchange and Foreign Trade Act. A Japanese government issued export permit may be necessary to export outside Japan. If export is intended, kindly consult Kobe Steel, Ltd. Welding Business and/or its sales offices. Please be advised in advance that we reserve the right to confirm the export destination including the nature and/or intended use of our products and services at the said destination.

コベルコ溶接テクノ株式会社

CS推進部CSグループ TEL 0466-20-3000 FAX 0466-20-3010

西日本営業室

(溶接材料) TEL 06-6206-6390 FAX 06-6206-6458

(溶接システム) TEL 06-6206-6423 FAX 06-6206-6458

中国営業所 TEL 082-258-5305 FAX 082-258-5309

四国営業所 TEL 087-823-7444 FAX 087-823-7333

九州営業所 TEL 092-451-6012 FAX 092-473-8238

グローバル推進部 TEL 03-5739-6331~6332 FAX 03-5739-6960