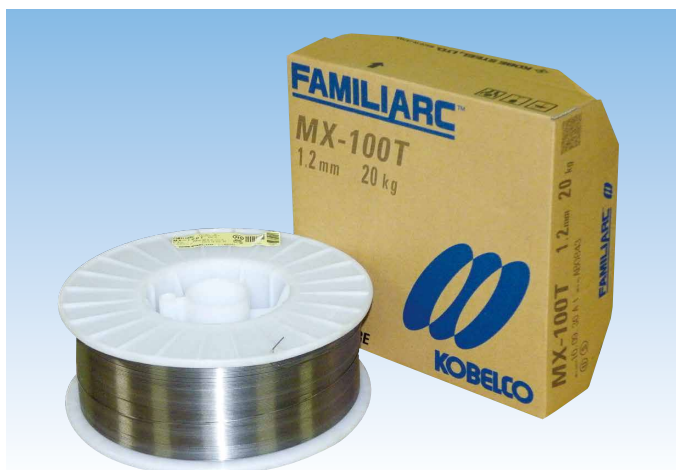


## 低電流域でもアーク安定

Gas Metal Arc Welding Flux-Cored Wire for Mild Steel & 490MPa HT Steel

# FAMILIARC™ MX-100T

●軟鋼~490MPa級高張力鋼用炭酸/混合ガスアーク溶接  
フラックス入りワイヤ

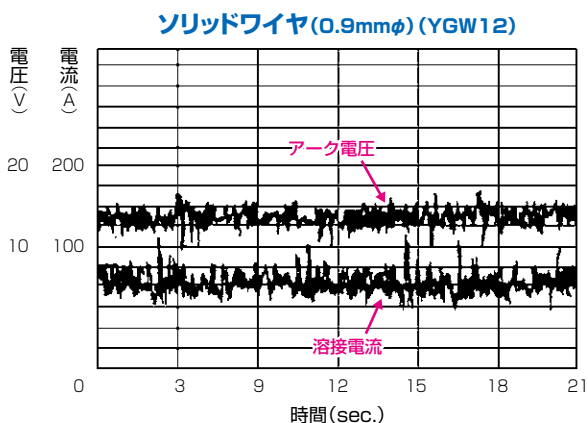
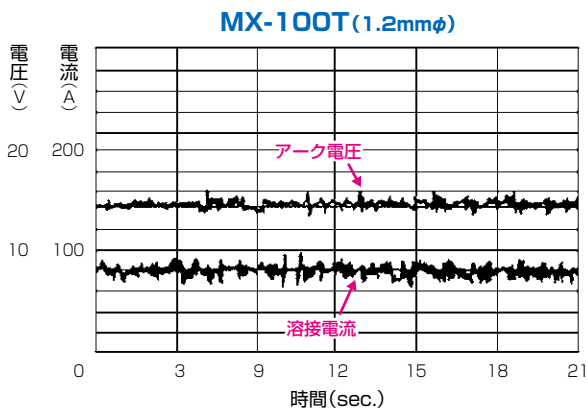


### 効果と特長 / Effects & Features

炭酸ガス溶接、混合ガス溶接において以下の様な特長を有します。

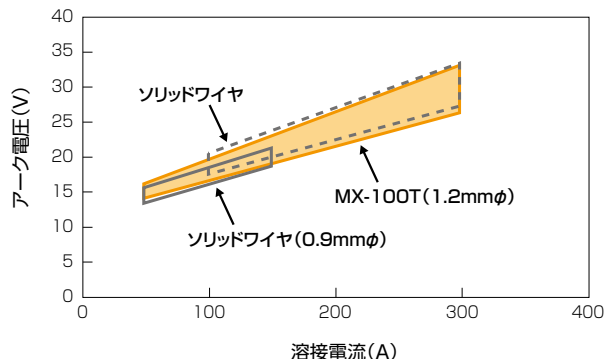
- ❶低電流域(50~150A)でのアーク安定性が極めて優れています。
- ❷適正電流範囲が広範囲です。
- ❸全姿勢溶接が可能です。
- ❹耐溶け落ち性が良好です。
- ❺スラグ発生量が極めて少ないです。

### ❶ ショートアーク溶接時の電流波形



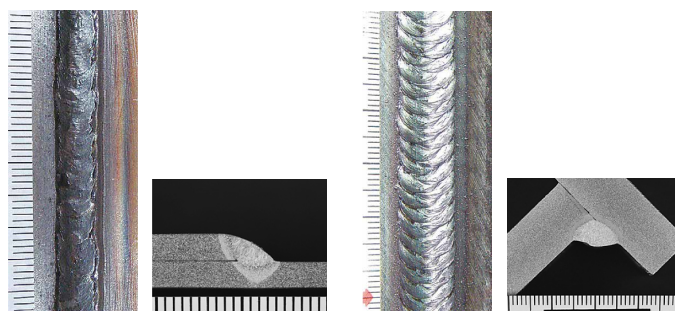
※低電流でのアーク安定性が良好

### ❷ 適正溶接条件範囲



※広範囲な溶接条件範囲

### ❸ 立向溶接の実施例



立向下進溶接、板厚3.2mmt  
(120A-19V、半自動溶接)

立向上進溶接 板厚12mmt  
(120A-19V、半自動溶接)

## 適用例 / Application (Example)

自動車、車両、電機、産機などでの薄板の突合せおよびすみ肉溶接。化工機などのパイプの初層裏波溶接。

## 規格と認定 / Specification & Approvals

材料規格 / Classification	船級認定 / Shipping Approval
JIS Z 3313 T 49J 0 T15-1 C A-U AWS A5.18 E70C-6C, -6M	ABS、LR、DNV、 BV、CR

## 溶着金属の化学成分と機械的性質の一例 / Chemical Composition, Mechanical Properties of All Weld Metal (Example)

化学成分(%) / Chemical Composition(%)					機械的性質 / Mechanical Properties			
C	Si	Mn	P	S	耐力 (MPa)	引張強さ (MPa)	伸び (%)	吸収エネルギー (0°C, J)
0.08	0.49	1.53	0.013	0.013	480	560	26	100

## 適正電流範囲 DCワイヤ⊕ Applicable Welding Current (DCEP)

ワイヤ径(mmφ)		1.2	1.4
電流範囲 (A)	下向/横向 水平すみ肉	50~300	80~400
	立向 上向	50~180	70~180

## 製造寸法 Size

ワイヤ径(mmφ)		1.2	1.4
包装単位	スプール	10kg巻 ○	—
	パック	20kg巻 ○	○
		250kg入り ○	○



警告

溶接の際発生するヒュームとガスによって、健康を損なうおそれがあります。排気、換気の実施、呼吸用保護具の着用など適切な予防措置をとってください。アーク光は目や皮膚に有害です。適切なしゃ光保護具を使用してください。感電によって死に至ることがあります。通電部に触れないでください。  
ワイヤの始末端部などトーチ先端以外のワイヤが、溶接中に母材、ワイヤフィードなど非絶縁部に接触するとスパークが発生し、火災、熱傷の原因になるので注意してください。

### お客様へのご注意とお願い

- ①本カタログに記載された溶接材料、溶着金属、溶接金属などの諸特性データは、製品の代表的な特性や性能を説明するためのものであり、「規格」の規定事項として明記したものを以外、保証を意味するものではありません。
- ②実際の溶接構造物における諸性能については、施工物の設計、鋼板の化学成分、施工方法、溶接条件、施工者の技量などの影響がありますのでご注意ください。
- ③本カタログ記載の技術情報を誤って使用したことにより生じた損害につきましては、責任を負いかねますので、ご了承ください。

# 株式会社 神戸製鋼所

## 溶接事業部門

### マーケティングセンター

マーケティング企画室 TEL 03-5739-6321 FAX 03-5739-6958

### 国内営業部

造船・エネルギー営業室 TEL 03-5739-6322 FAX 03-5739-6958

### 東日本営業室

(溶接材料) TEL 03-5739-6323 FAX 03-5739-6958

(溶接システム) TEL 03-5739-6325 FAX 03-5739-6958

北海道営業所 TEL 011-261-9334 FAX 011-251-2533

東北営業所 TEL 022-261-8812 FAX 022-261-0762

中日本営業室 TEL 052-584-6075 FAX 052-584-6109

※本製品(役務を含む)は、外国為替及び外国貿易法に定める輸出規制の対象です。輸出には、日本国政府の輸出許可が必要な場合があります。輸出のご予定がある場合には、弊社営業所へお問い合わせ下さい。その際には輸出先や用途をご確認させていただくことがありますので、ご了承下さい。

The products and services represented in this catalog are governed by the export restrictions of the Japanese Foreign Exchange and Foreign Trade Act. A Japanese government issued export permit may be necessary to export outside Japan. If export is intended, kindly consult Kobe Steel, Ltd. Welding Business and/or its sales offices. Please be advised in advance that we reserve the right to confirm the export destination including the nature and/or intended use of our products and services at the said destination.

### コベルコ溶接テクノ株式会社

CS推進部CSグループ TEL 0466-20-3000 FAX 0466-20-3010

### 西日本営業室

(溶接材料) TEL 06-6206-6390 FAX 06-6206-6458

(溶接システム) TEL 06-6206-6423 FAX 06-6206-6458

中国営業所 TEL 082-258-5305 FAX 082-258-5309

四国営業所 TEL 087-823-7444 FAX 087-823-7333

九州営業所 TEL 092-451-6012 FAX 092-473-8238

グローバル推進部 TEL 03-5739-6331~6332 FAX 03-5739-6960