

FAMILIARC™

低ヒューム、低スパッタ  
Way to Zero Fume, Zero Spatter

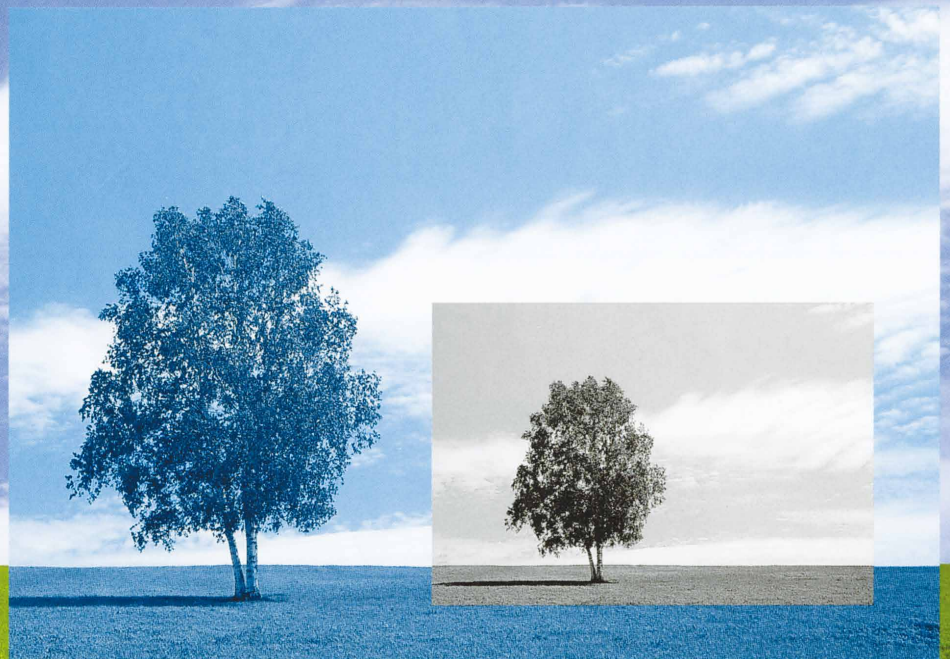
# Zシリーズ

フラックス入りワイヤ

クリーンワイヤ / Clean Wire

DW-Z100・DW-Z110 / MX-Z200・MX-Z100・MX-Z100S

溶接環境が変わる



# 低ヒューム、低スパッタ、高能率。

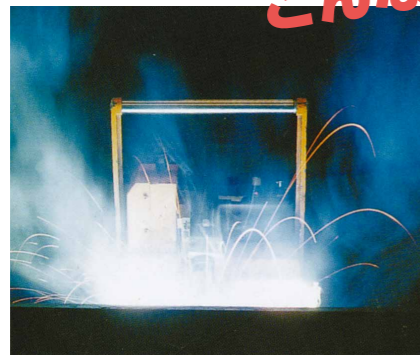
# トータルコストダウンに貢献

FAMILIARC™  
**Zシリーズ**

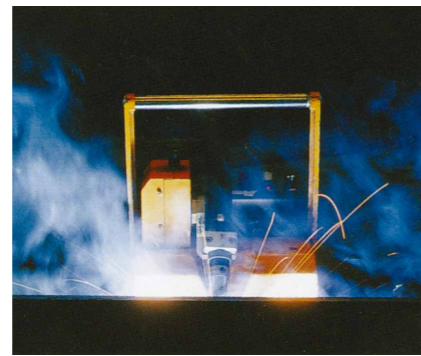
Zシリーズは従来ワイヤの性能を維持したまま、ヒュームやスパッタの発生量を大幅に低減したワイヤです。溶接作業現場をよりクリーンな働きやすい環境にすることをめざしています。



こんなに違います！

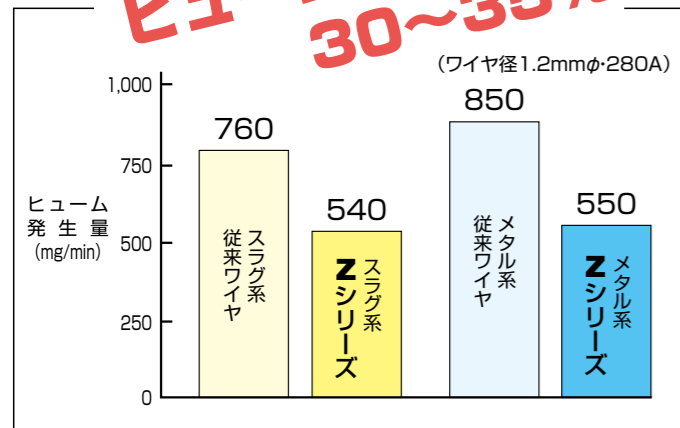


従来ワイヤ

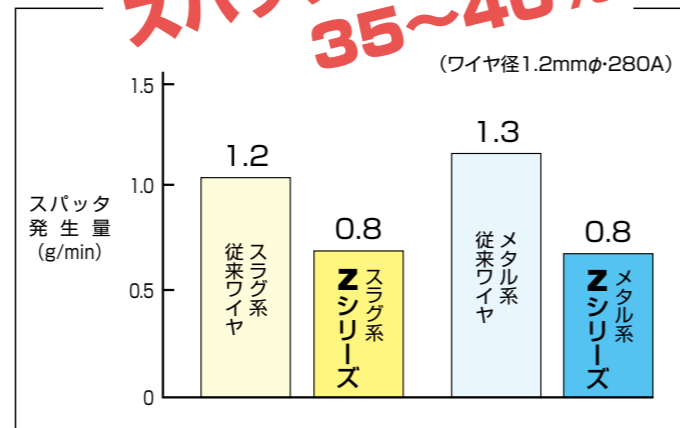


FAMILIARC™  
**Zシリーズ**

ヒューム減  
30~35%



スパッタ減  
35~40%



銘柄	水平すみ肉 ビード外観	特長
スラグ系	FAMILIARC™ <b>DW-Z100</b>	<b>全姿勢用</b> ●溶接工数が大幅に低減 溶着速度が大きく、全姿勢溶接ができるので大幅に溶接工数の低減が図れます。 ●スラグが自然はく離に近く作業能率が大幅にアップ ●美しいビード外観
	FAMILIARC™ <b>DW-Z110</b>	<b>全姿勢用(水平すみ肉重視)</b> ●溶接工数が大幅に低減 溶着速度が大きく、全姿勢溶接ができるので大幅に溶接工数の低減が図れます。 ●スラグが自然はく離に近く作業能率が大幅にアップ ●美しいビード外観
メタル系	FAMILIARC™ <b>MX-Z200</b>	<b>ペイント塗布鋼板用(下向・水平すみ肉)</b> ●優れた耐ペイント性 ●良好なビード外観・形状
	FAMILIARC™ <b>MX-Z100</b>	<b>厚板用(下向・水平すみ肉・横向)</b> ●高溶着速度 ●低スラグで連続多層溶接が可能
	FAMILIARC™ <b>MX-Z100S</b>	<b>中板用(下向・水平すみ肉・横向)</b> ●高溶着速度 ●低スラグで連続多層溶接が可能

# 適用鋼種：軟鋼～490MPa級高張力鋼

## 種類：炭酸ガスアーク溶接フラックス入りワイヤ

### 溶着金属の化学成分と機械的性質の一例および規格 / Properties of All Weld Metal (Example) / Specification

銘柄	化学成分(%) / Chemical Composition(%)					機械的性質 / Mechanical Properties				規格 / Specification	
	C	Si	Mn	P	S	耐力 (MPa)	引張強さ (MPa)	伸び (%)	吸収エネルギー (O°C,J)	JIS	AWS (A5.20)
FAMILIARC <sup>TM</sup> DW-Z100	0.05	0.45	1.35	0.013	0.009	510	570	26	110	T 49J 0 T1-1 C A-U	E71T-1C 相当
FAMILIARC <sup>TM</sup> DW-Z110	0.06	0.50	1.25	0.012	0.009	470	560	26	88	T 49J 0 T1-1 C A-U	E71T-1C 相当
FAMILIARC <sup>TM</sup> MX-Z200	0.06	0.50	1.40	0.013	0.009	530	590	25	98	T 49J 0 T1-0 C A-U	E70T-1C 相当
FAMILIARC <sup>TM</sup> MX-Z100	0.06	0.62	1.35	0.014	0.011	510	580	27	88	T 49J 0 T15-0 C A-U	E70T-1C 相当
FAMILIARC <sup>TM</sup> MX-Z100S	0.05	0.60	1.50	0.017	0.012	500	560	28	98	T 49J 0 T1-0 C A-U	E70T-1C 相当

### 適正電流範囲 (DC ワイヤ⊕) / Applicable Welding Current (DCEP) (A)

姿勢	FAMILIARC <sup>TM</sup> DW-Z100			FAMILIARC <sup>TM</sup> DW-Z110			FAMILIARC <sup>TM</sup> MX-Z200			FAMILIARC <sup>TM</sup> MX-Z100			FAMILIARC <sup>TM</sup> MX-Z100S		
	1.2	1.4	1.6	1.2	1.4	1.6	1.2	1.4	1.6	1.2	1.4	1.6	1.2	1.4	1.6
下向	120~300	160~350	200~400	120~300	150~350	180~400	150~300	170~400	200~450	200~350	250~450	300~500	200~350	250~450	300~500
水平すみ肉	120~300	160~350	200~400	120~300	150~350	180~400	180~300	200~350	270~400	200~300	250~400	300~450	200~300	250~400	300~450
横向	120~280	160~320	200~350	120~280	150~320	180~350	—	—	—	200~300	250~400	300~450	200~300	250~400	300~450
立向上進	120~260	160~270	200~280	120~220	150~230	180~240	—	—	—	—	—	—	—	—	—
上向	120~260	160~270	200~280	120~220	150~230	180~240	—	—	—	—	—	—	—	—	—
立向下進	200~300	220~300	250~300	200~260	220~270	230~280	—	—	—	—	—	—	—	—	—

\*MX-Z100には2.0φがあります。

船級認定 FAMILIARC<sup>TM</sup>  
DW-Z100 : NK・ABS・LR・DNV・BV・CR・KR  
FAMILIARC<sup>TM</sup>  
MX-Z200 : NK・ABS・LR・DNV・BV

\*各ワイヤ径サイズには、スプール (12.5kg巻・20kg巻) とパック (1.2mmφ、1.4mmφ=250kg入り・1.6mmφ=350kg入り) があります。



警告

溶接の際発生するヒュームとガスによって、健康を損なうおそれがあります。排気、換気の実施、呼吸用保護具の着用など適切な予防措置をとってください。アーク光は目や皮膚に有害です。適切なしゃ光保護具を使用してください。感電によって死に至ることがあります。通電部に触れないでください。  
ワイヤの始末端部などトーチ先端以外のワイヤが、溶接中に母材、ワイヤフィーダなど非絶縁部に接触するとスパークが発生し、火災、熱傷の原因になるので注意してください。

#### お客様へのご注意とお願い

- ①本カタログに記載された溶接材料、溶着金属、溶接金属などの諸特性データは、製品の代表的な特性や性能を説明するためのものであり、「規格」の規定事項として明記したものを以外は、保証を意味するものではありません。
- ②実際の溶接構造物における諸性能については、施工物の設計、鋼板の化学成分、施工方法、溶接条件、施工者の技量などの影響がありますのでご注意ください。
- ③本カタログ記載の技術情報を誤って使用したことにより生じた損害につきましては、責任を負いかねますので、ご了承ください。

# 株式会社神戸製鋼所

## 溶接事業部門

### マーケティングセンター

マーケティング企画室 TEL 03-5739-6321 FAX 03-5739-6958

### 国内営業部

造船・エネルギー営業室 TEL 03-5739-6322 FAX 03-5739-6958

#### 東日本営業室

(溶接材料) TEL 03-5739-6323 FAX 03-5739-6958

(溶接システム) TEL 03-5739-6325 FAX 03-5739-6958

北海道営業所 TEL 011-261-9334 FAX 011-251-2533

東北営業所 TEL 022-261-8812 FAX 022-261-0762

中日本営業室 TEL 052-584-6075 FAX 052-584-6109

### コベルコ溶接テクノ株式会社

CS推進部CSグループ TEL 0466-20-3000 FAX 0466-20-3010

### 西日本営業室

(溶接材料) TEL 06-6206-6390 FAX 06-6206-6458

(溶接システム) TEL 06-6206-6423 FAX 06-6206-6458

中国営業所 TEL 082-258-5305 FAX 082-258-5309

四国営業所 TEL 087-823-7444 FAX 087-823-7333

九州営業所 TEL 092-451-6012 FAX 092-473-8238

グローバル推進部 TEL 03-5739-6331~6332 FAX 03-5739-6960

本カタログに記載された内容は予告なしに変更する場合があります。

(No.141) 23070000 (F)

※本製品(役務を含む)は、外国為替及び外国貿易法に定める輸出規制の対象です。輸出には、日本国政府の輸出許可が必要な場合があります。輸出のご予定がある場合には、弊社営業所へお問い合わせ下さい。その際には輸出先や用途をご確認させていただくことがありますので、ご了承下さい。

The products and services represented in this catalog are governed by the export restrictions of the Japanese Foreign Exchange and Foreign Trade Act. A Japanese government issued export permit may be necessary to export outside Japan. If export is intended, kindly consult Kobe Steel, Ltd. Welding Business and/or its sales offices. Please be advised in advance that we reserve the right to confirm the export destination including the nature and/or intended use of our products and services at the said destination.